

2013 북한의 주요통계지표





이 면은 빈 공간입니다.

통계청은 통일미래를 준비하기 위해 북한통계를 체계적으로 관리하고 북한의 경제·사회 실상에 대하여 일반 국민들에게 도움을 드리고자 UN 등 국제기구의 간행물, 국내 유관기관 등에 산재되어 있는 북한통계를 수집·관리하여 1995년부터 매년 『북한의 주요통계지표』를 발간하고 있습니다.

이 책에는 북한의 통계자료를 자연환경, 인구, 경제총량, 남북한 교류 등 총 14개 부문으로 구분하여 남한 자료와 함께 수록하였고, 주요 통계지표에 대하여 변화추이를 쉽게 파악할 수 있도록 도표와 함께 시계열 자료도 수록하였습니다.

이 책에 수록된 북한통계는 국가통계포털(KOSIS)을 통해 통계표, 전자책으로 이용하실 수 있으며, 모바일 검색(<http://www.m.kosis.kr>)을 통해서도 언제, 어디서나 이용하실 수 있도록 서비스하고 있습니다.

아무쪼록 이 책이 북한의 경제·사회모습을 이해하는데 도움이 되기를 바라며, 부족한 점은 계속 보완하여 더 정확하고 유익한 자료를 제공할 수 있도록 노력하겠습니다. 이용자 여러분의 관심과 아낌없는 조언을 부탁드립니다.

마지막으로 이 책이 발간될 수 있도록 협조해주신 통일부 등 관계기관 및 관계자 여러분께 진심으로 감사드립니다.

2013년 12월
통계청장 박형수



이 면은 빈 공간입니다.



이용자를 위하여

1. 이 책에 수록된 북한 통계자료는 여러 기관에서 작성한 것으로 각 통계표 하단에 그 출처를 밝혔습니다.
2. 통계수치 중 세목과 총계가 각각 반올림된 경우에는 세목의 합계와 총계가 일치하지 않을 수 있습니다.
3. 통계표에 수록된 증감률은 달리 명시된 경우가 아니면 **전년대비 증감률**을 의미합니다.
4. 과거에 발간된 책자의 통계수치와 이 책의 통계수치가 다른 경우에는 이 책의 통계수치를 이용해 주시기 바랍니다.
5. 통계표 중에서 사용된 부호의 뜻은 다음과 같습니다.
 - 0 단위 미만
 - 해당 숫자 없음
 - … 해당 숫자 미상
 - p 잠정치
6. 수록된 자료에 대하여 문의사항이 있으시면 **통계청 통계정보국 정보서비스팀** (042)481-2322으로 문의하시기 바랍니다.



이 면은 빈 공간입니다.



제1장 | 주요통계도표

제2장 | 남북한 통계표

남북한 주요지표 . 41

1. 자연환경

- 1-1. 남북의 위치 . 42
- 1-2. 멸종위기 야생 동식물(2012) . 42
- 1-3. CO₂ 배출량 . 42
- 1-4. 영토의 이용 . 43
- 1-5. 지역별 면적(2012) . 43
- 1-6. 평균기온 . 44
- 1-7. 연간 강수량 . 45
- 1-8. 행정구역(2012) . 46

2. 인구

- 2-1. 남북한 인구 . 48
- 2-2. 인구밀도 . 49
- 2-3. 성별인구 및 성비 . 50
- 2-4. 분단이후 출생인구 . 51
- 2-5. 주요도시인구 . 52
- 2-6. 도시화율 . 52
- 2-7. 합계출산율 . 52
- 2-8. 영아사망률(출생아 천명당) . 52

- 2-9. 15~49세 여성인구 수 및 비율 . 53
- 2-10. 5세 이하 사망자(출생아 천명당) . 53
- 2-11. 성별 사망자 수 . 53
- 2-12. 경제활동인구 및 경제활동참가율 . 54

3. 농림수산업

- 3-1. 농가인구 및 농가인구비율 . 55
- 3-2. 농가호수 및 호당 경지면적 . 56
- 3-3. 경지면적 및 식량작물 재배면적 . 57
- 3-4. 경지면적의 구성 . 58
- 3-5. 식량작물 생산량 . 59
- 3-6. 주요 곡물 생산량 . 60
- 3-7. 기타 곡물 생산량 . 60
- 3-8. 농업생산성 지표 . 61
- 3-9. 곡물 생산량(조곡기준) . 62
- 3-10. 구근작물 생산량(생서기준) . 62
- 3-11. 콩(대두) 생산량 . 62
- 3-12. 과일류 생산량 . 62
- 3-13. 채소류 생산량 . 63
- 3-14. 밭 생산량 . 63
- 3-15. 누에고치 생산량 . 63
- 3-16. 섬유작물 생산량 . 63
- 3-17. 가축사육 . 64
- 3-18. 소/돼지고기 생산량 . 64
- 3-19. 계란 및 우유 생산량 . 64
- 3-20. 원목생산량 . 64
- 3-21. 연료목 생산량 . 65
- 3-22. 수산물 어획량 . 65

4. 광공업

- 4-1. 광공업생산지수 . 66
- 4-2. 주요 광물 매장량(2012) . 67
- 4-3. 주요 광종 광산 수(2012) . 67
- 4-4. 석탄 및 철광석 생산량 . 68
- 4-5. 북한의 직물 생산량 . 69
- 4-6. 화학섬유 생산능력 및 생산량 . 69
- 4-7. 화학비료 생산능력 및 생산량 . 70
- 4-8. 북한의 판유리 생산량 . 71
- 4-9. 시멘트 생산량 . 71
- 4-10. 철강공업 생산능력 . 72
- 4-11. 조강 생산량 . 73
- 4-12. 비철금속 생산량 . 74
- 4-13. 자동차 생산량 및 선박 건조량 . 75

5. 대외거래

- 5-1. 무역총액 . 76
- 5-2. 수출입액 . 77
- 5-3. 북한의 품목별 수출입액 . 78
- 5-4. 주요국별 수출입액 . 82
- 5-5. 주요국별 교역비중 변화추이 . 83
- 5-6. 대미환율 . 84

6. 경제총량

- 6-1. 국민총소득(GNI) 및 경제성장률 . 85
- 6-2. 경제활동별 국내총생산(기준년가격) . 86
- 6-3. 경제활동별 국내총생산(당해년가격) . 87
- 6-4. 산업별 성장률 . 88
- 6-5. 산업구조 . 89

7. 사회간접자본

- 7-1. 철도 총연장 . 90
- 7-2. 전철 총연장 및 전철화율 . 91
- 7-3. 지하철 총연장 . 91
- 7-4. 철도차량 보유대수 . 92
- 7-5. 도로 총연장 및 고속도로 길이 . 93
- 7-6. 자동차등록 및 항공기 보유대수 . 94
- 7-7. 항만 하역능력 . 95
- 7-8. 선박 보유톤수 . 96

8. 교육

- 8-1. 교육체계 . 97
- 8-2. 교육기관수 . 98
- 8-3. 학생수 . 99
- 8-4. 인구 만명당 대학생수 . 99

9. 에너지

- 9-1. 원유도입량 및 정유능력 . 100
- 9-2. 1차에너지 총소비량 및 1인당 소비량 . 101
- 9-3. 1차에너지 소비구조 . 102
- 9-4. 발전설비용량 . 104
- 9-5. 발전 전력량 . 106
- 9-6. 도로부문 에너지 소비량 및 비율 . 108
- 9-7. 무연탄 수출입 . 108

10. 보건

- 10-1. 남북한 기대수명 . 109
- 10-2. 의·약사수 . 110
- 10-3. 준의료활동 종사자수 . 111
- 10-4. 1인 1일당 영양공급량 . 112

11. 남북한 교류

- 11-1. 북한방문 . 113
- 11-2. 분야별 북한방문(2012) . 114
- 11-3. 남한방문 . 115
- 11-4. 북한이탈주민 입국자 수 . 116
- 11-5. 이산가족 교류 . 116
- 11-6. 금강산/개성 관광객 . 116
- 11-7. 국군포로 귀환 . 116
- 11-8. 남북 교역 현황 . 117
- 11-9. 위탁 가공교역 . 118
- 11-10. 반입통관 품목구조 . 119
- 11-11. 반출통관 품목구조 . 120
- 11-12. 유형별 남북교역액 현황 . 121
- 11-13. 개성공단 사업 . 121
- 11-14. 개성공단 가동기업수 및 근로자 현황 . 122
- 11-15. 개성공단 방문 현황 . 122
- 11-16. 남북 농림수산물 교류 현황 . 123
- 11-17. 협력사업 승인 현황 . 124
- 11-18. 남북경제협력협회사무소 사업협의 현황 . 124
- 11-19. 대북지원 금액 . 125
- 11-20. 분야별 대북 무상지원 . 125
- 11-21. 대북 비료지원 . 126
- 11-22. 육로 출경 . 126
- 11-23. 남북 차량왕래 현황 . 127
- 11-24. 남북 선박왕래 현황 . 127
- 11-25. 남북 항공기 왕래 현황 . 127
- 11-26. 분야별 남북회담 개최 . 128

12. 수교국 및 국제기구 가입 현황

- 12-1. 지역별 수교(2012) . 129
- 12-2. 단독수교국(2012) . 129

- 12-3. 재외공관(2012) · 130
- 12-4. 남북한 주재 외국 공관 · 131
- 12-5. 국제기구 가입(2012) · 132
- 12-6. 남북한 모두 가입한 국제기구(2012) · 132

13. 남북협력기금

- 13-1. 기금조성 · 133
- 13-2. 기금집행 · 134

14. 기타

- 14-1. 남북군사력 비교 · 135
- 14-2. 예산규모 · 136
- 14-3. 전화가입자 수 · 137
- 14-4. 여성 국회의원 비율 · 137
- 14-5. 재해 사망자 및 이재민 수 · 137

▣ 제3장 | 부록

- 통계간행물 및 마이크로데이터 안내 · 141
- 통계정보 이용방법 · 154

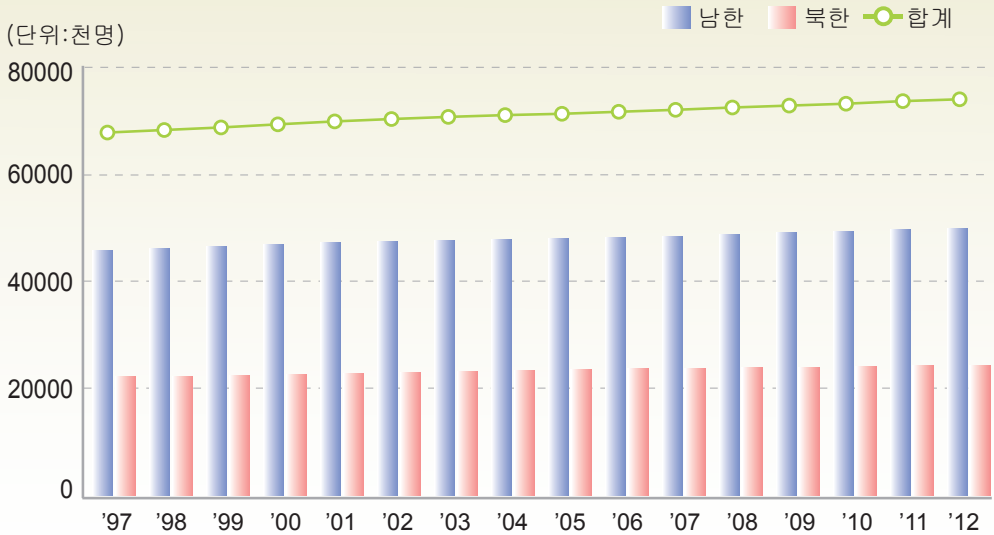
제1장 주요통계도표



이 면은 빈 공간입니다.

인구

남북한 인구



인구

(단위:천명)

연도	남한 ¹⁾	북한 ²⁾	합계
1997	45,954	22,208	68,162
1998	46,287	22,355	68,642
1999	46,617	22,507	69,123
2000	47,008	22,702	69,710
2001	47,357	22,902	70,260
2002	47,622	23,088	70,710
2003	47,859	23,254	71,114
2004	48,039	23,411	71,450
2005	48,138	23,561	71,699
2006	48,372	23,707	72,078
2007	48,598	23,849	72,446
2008	48,949	23,934	72,883
2009	49,182	24,062	73,244
2010	49,410	24,187	73,597
2011	49,779	24,308	74,087
2012	50,004	24,427	74,432

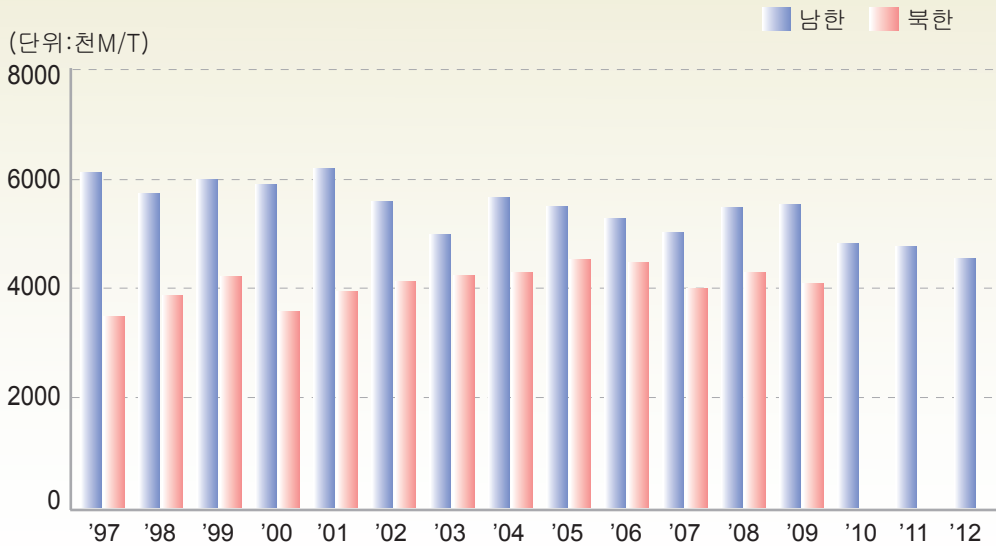
주 : 1) 남한은 2011. 12월에 작성한 장래인구추계 자료임

2) 북한은 2010. 11월에 작성한 북한인구추계 자료임(1993년 및 2008년 센서스 자료를 기초로 추계)

출처 : (남)통계청 인구동향과 「<http://kosis.kr>>장래인구추계」, (북)통계청 인구총조사과 「<http://kosis.kr>>북한인구추계」

농림수산업

남북한 식량작물 생산량



식량작물 생산량¹⁾

(단위:천M/T)

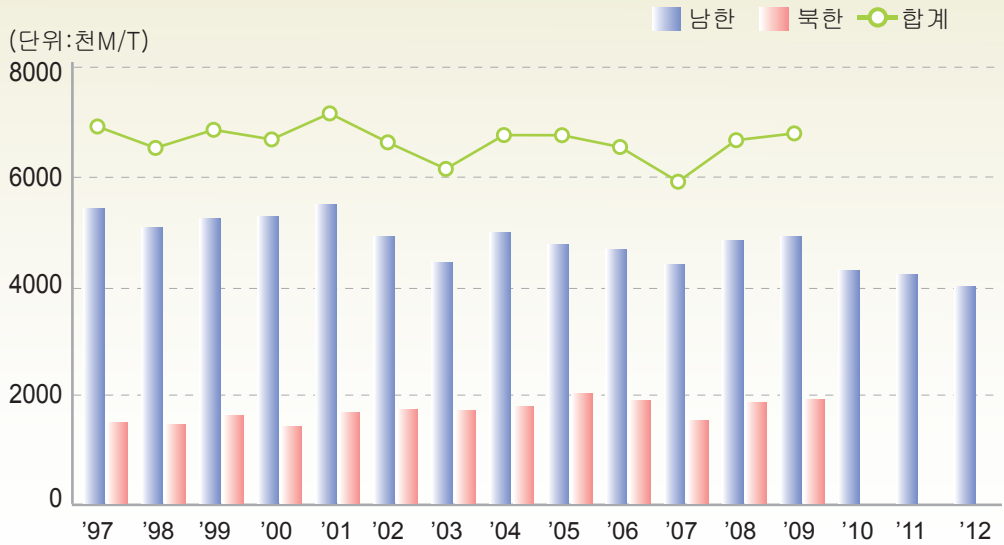
연도	남한	북한
1997	6,143	3,489
1998	5,759	3,886
1999	6,000	4,222
2000	5,911	3,590
2001	6,200	3,946
2002	5,596	4,134
2003	5,004	4,253
2004	5,669	4,311
2005	5,520	4,537
2006	5,300	4,484
2007	5,034	4,005
2008	5,498	4,306
2009	5,553	4,108
2010	4,836	...
2011	4,775	...
2012	4,565	...

주 : 1) 미국, 맥류, 잡곡, 두류, 서류 생산량

출처 : (남)통계청 농어업통계과 「<http://kosis.kr>>농작물생산조사」, (북)농촌진흥청 국제기술협력과

농림수산업

남북한 쌀 생산량



쌀 생산량¹⁾

(단위:천M/T)

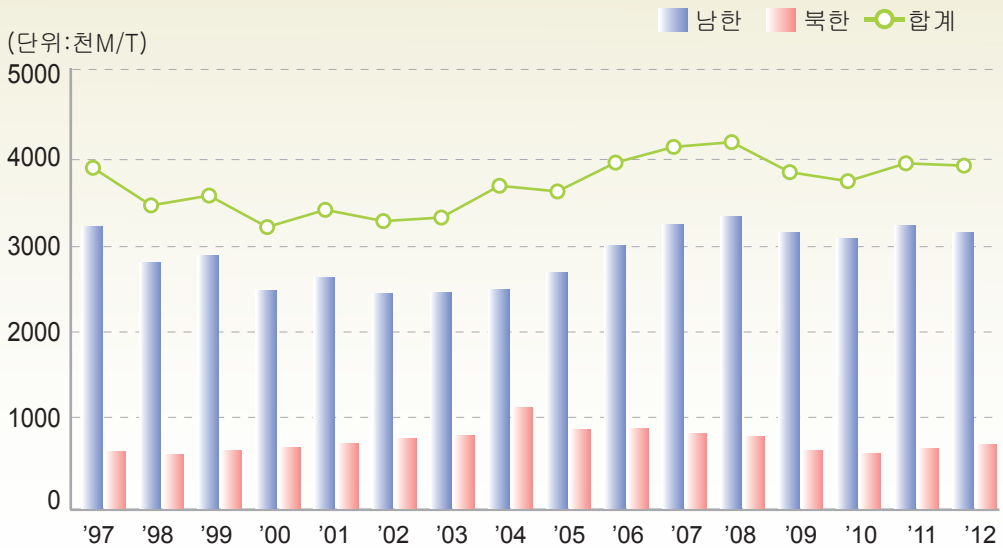
연도	남한	북한	합계
1997	5,450	1,503	6,953
1998	5,097	1,461	6,558
1999	5,263	1,629	6,892
2000	5,291	1,424	6,715
2001	5,515	1,680	7,195
2002	4,927	1,734	6,661
2003	4,451	1,720	6,171
2004	5,000	1,795	6,795
2005	4,768	2,024	6,792
2006	4,680	1,895	6,575
2007	4,408	1,527	5,935
2008	4,843	1,858	6,701
2009	4,916	1,910	6,826
2010	4,295
2011	4,224
2012	4,006

주 : 1) 쌀 생산량은 정곡기준임

출처 : (남)통계청 농어업통계과 「<http://kosis.kr>>농작물생산조사」, (북)농촌진흥청 국제기술협력과

농림수산업

남북한 수산물 어획량



수산물 어획량

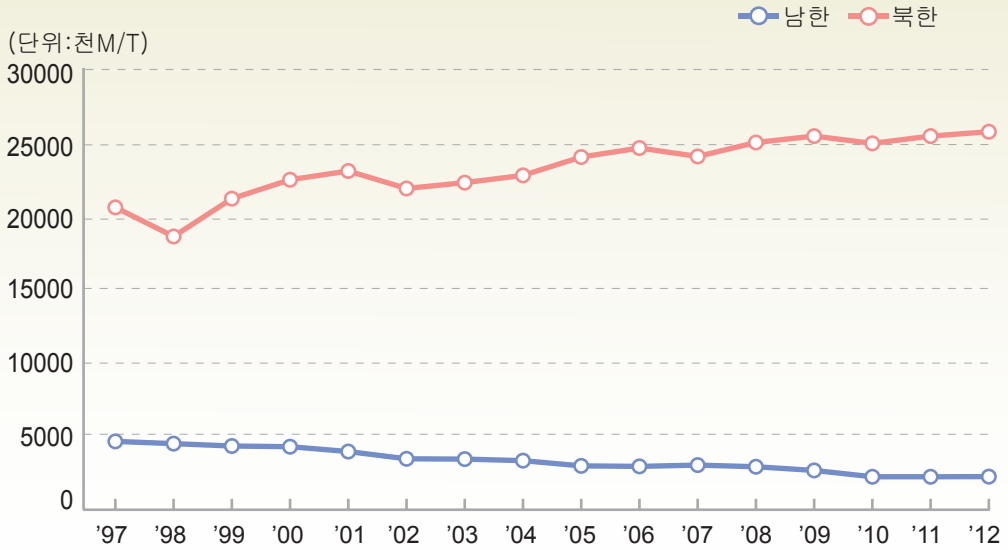
(단위:천M/T)

연 도	남 한	북 한	합 계
1997	3,244	651	3,895
1998	2,835	627	3,462
1999	2,911	664	3,575
2000	2,514	698	3,212
2001	2,665	746	3,411
2002	2,476	805	3,281
2003	2,487	835	3,322
2004	2,519	1,169	3,688
2005	2,714	909	3,623
2006	3,032	923	3,955
2007	3,275	861	4,136
2008	3,361	830	4,191
2009	3,182	663	3,845
2010	3,111	630	3,741
2011	3,256	691	3,947
2012	3,183	737	3,920

출처 : (남)통계청 농어업통계과 「<http://kosis.kr>>어업생산동향조사」, (북)통계청

광공업

남북한 석탄 생산량



석탄 생산량¹⁾

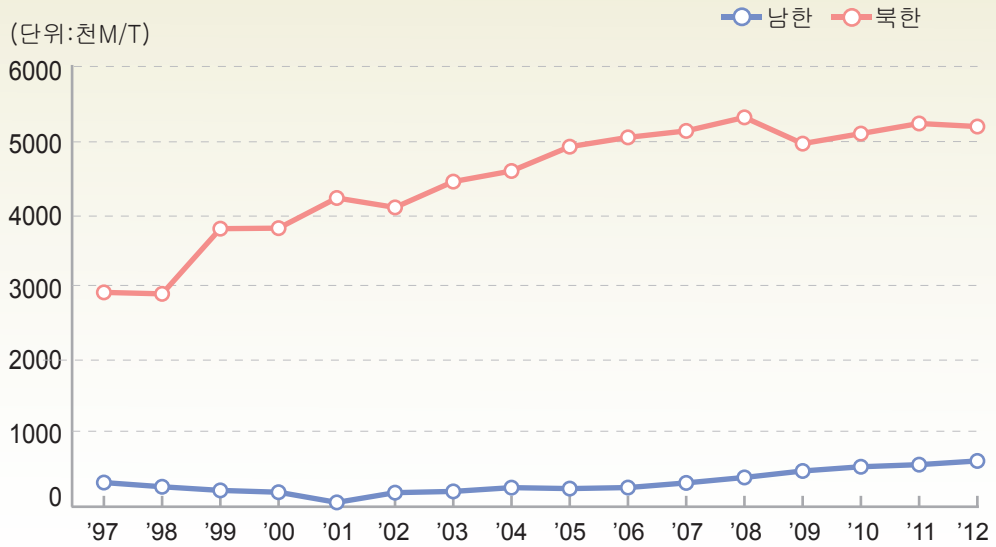
(단위:천M/T)

연도	남한	북한
1997	4,514	20,600
1998	4,361	18,600
1999	4,197	21,200
2000	4,150	22,500
2001	3,817	23,100
2002	3,318	21,900
2003	3,297	22,300
2004	3,191	22,800
2005	2,832	24,060
2006	2,797	24,680
2007	2,886	24,100
2008	2,773	25,060
2009	2,519	25,500
2010	2,084	25,000
2011	2,084	25,500
2012	2,094	25,800

주 : 1) 남한은 무연탄, 북한은 무연탄, 유연탄, 갈탄 포함
출처 : (남)한국지질자원연구원 「광산물 수급분석」, (북)통계청

광공업

남북한 철광석 생산량



철광석 생산량

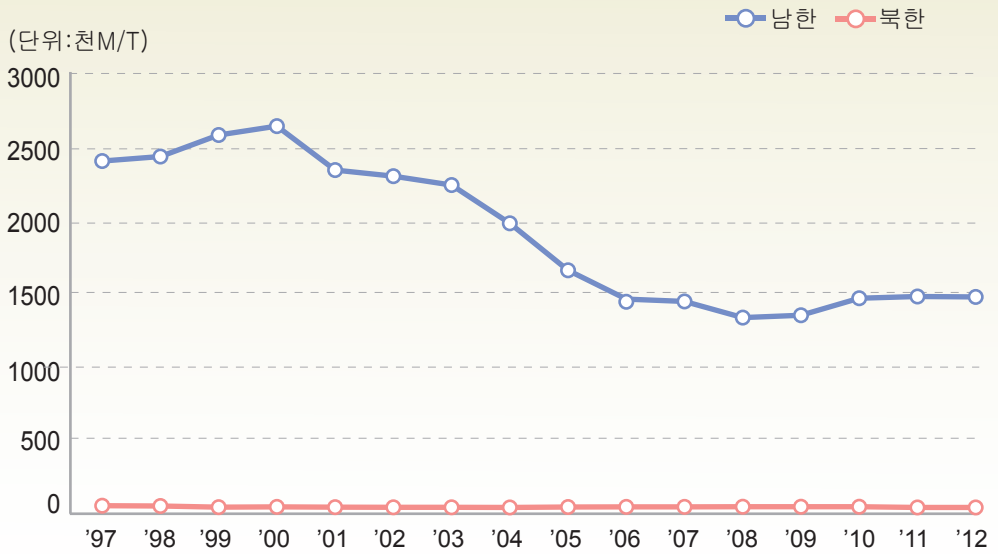
(단위:천M/T)

연도	남한	북한
1997	296	2,910
1998	238	2,890
1999	188	3,786
2000	163	3,793
2001	23	4,208
2002	157	4,078
2003	174	4,433
2004	226	4,579
2005	213	4,913
2006	227	5,041
2007	291	5,130
2008	366	5,316
2009	455	4,955
2010	513	5,093
2011	542	5,232
2012	593	5,190

출처 : (남)한국지질자원연구원 「광산물 수급분석」, (북)통계청

광공업

남북한 화학섬유 생산량



화학섬유 생산량

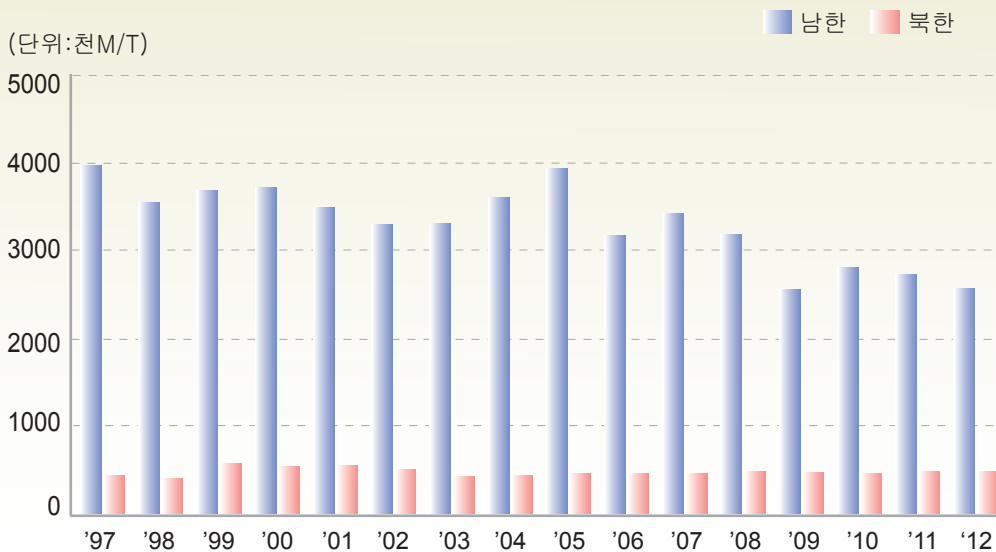
(단위:천M/T)

연도	남한	북한
1997	2,406	37
1998	2,437	35
1999	2,585	27
2000	2,646	29
2001	2,344	27
2002	2,302	26
2003	2,241	26
2004	1,978	25
2005	1,655	28
2006	1,457	29
2007	1,441	29
2008	1,330	30
2009	1,346	30
2010	1,463	30
2011	1,475	25
2012	1,472	25

출처 : (남)한국화학협회 「화섬편람」, (북)통계청

광공업

남북한 화학비료 생산량



화학비료 생산량

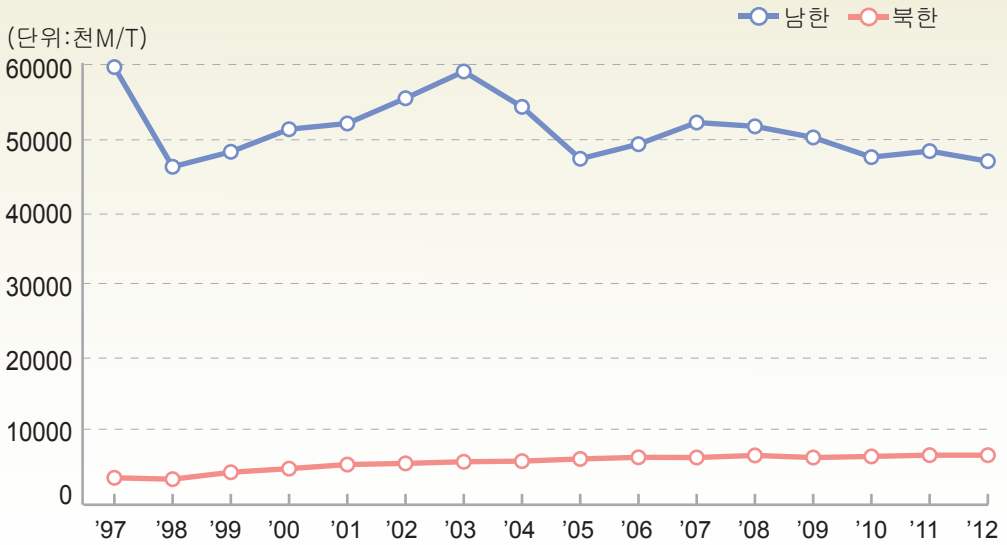
(단위:천M/T)

연도	남한	북한
1997	3,983	431
1998	3,554	392
1999	3,691	572
2000	3,730	539
2001	3,500	546
2002	3,301	503
2003	3,314	416
2004	3,614	434
2005	3,950	450
2006	3,183	454
2007	3,432	454
2008	3,188	479
2009	2,558	466
2010	2,815	459
2011	2,738	471
2012	2,577	476

출처 : (남)한국비료공업협회 「비료연감」, (북)통계청

광공업

남북한 시멘트 생산량



시멘트 생산량

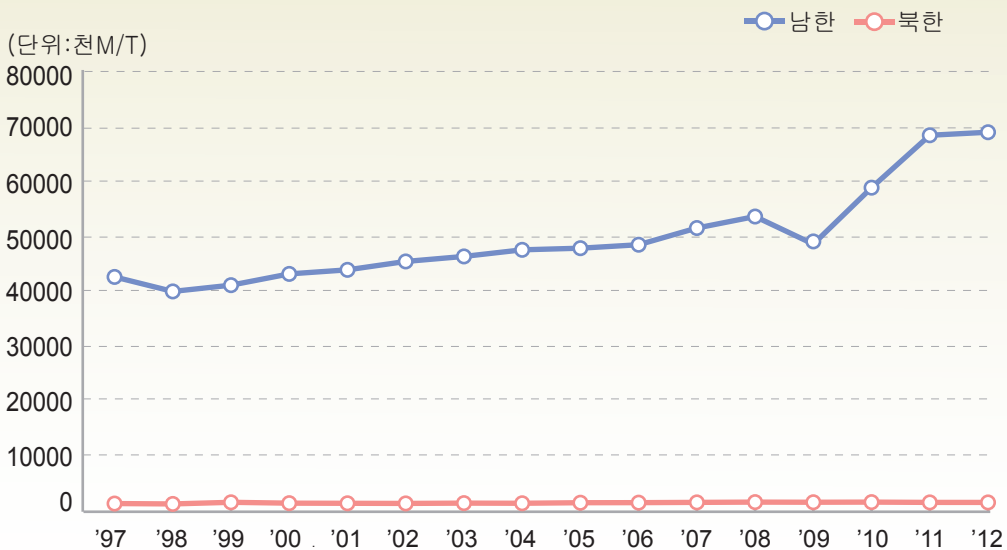
(단위:천M/T)

연도	남한	북한
1997	59,796	3,340
1998	46,091	3,150
1999	48,157	4,100
2000	51,255	4,600
2001	52,046	5,160
2002	55,514	5,320
2003	59,194	5,543
2004	54,330	5,632
2005	47,197	5,930
2006	49,199	6,155
2007	52,182	6,129
2008	51,653	6,415
2009	50,126	6,126
2010	47,420	6,279
2011	48,249	6,452
2012	46,862	6,446

출처 : (남)한국시멘트협회 「시멘트 통계연보」, (북)통계청

광공업

남북한 조강 생산량



조강 생산량

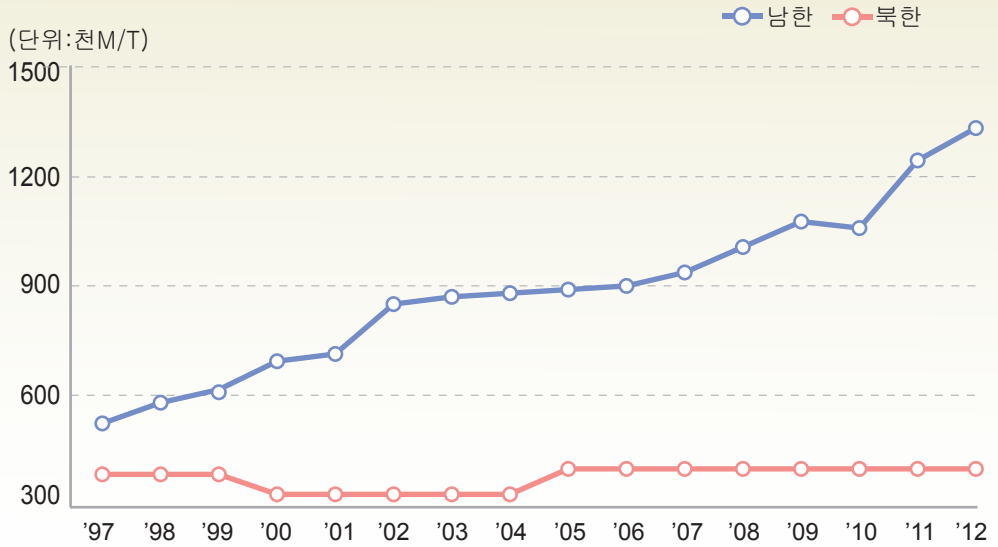
(단위:천M/T)

연도	남한	북한
1997	42,554	1,016
1998	39,896	945
1999	41,042	1,243
2000	43,107	1,086
2001	43,852	1,062
2002	45,390	1,038
2003	46,310	1,093
2004	47,521	1,068
2005	47,820	1,168
2006	48,455	1,181
2007	51,517	1,229
2008	53,625	1,279
2009	48,572	1,255
2010	58,914	1,279
2011	68,519	1,225
2012	69,073	1,222

출처 : (남)한국철강협회 「철강통계연보」, (북)통계청

광공업

남북한 비철금속 생산량



비철금속 생산량¹⁾

(단위:천M/T)

연도	남한	북한 ²⁾
1997	523	383
1998	580	383
1999	616	383
2000	694	328
2001	714	328
2002	851	328
2003	871	328
2004	881	328
2005	891	398
2006	901	398
2007	938	398
2008	1,008	398
2009	1,078	398
2010	1,060	398
2011	1,246	398
2012	1,335	398

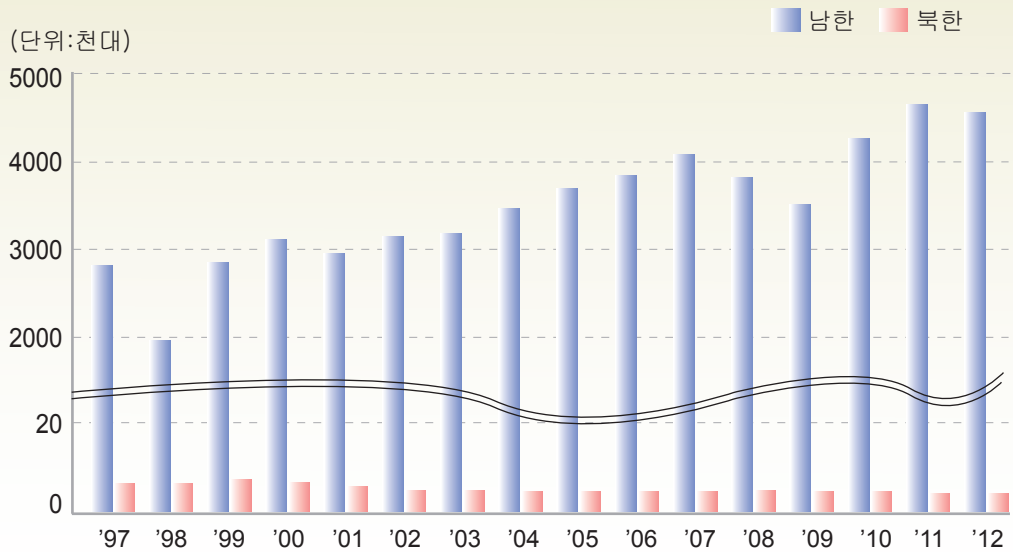
주 : 1) 비철금속 = 연+아연

2) 북한은 생산능력 기준임

출처 : (남)한국비철금속협회 「<http://www.nonferrous.or.kr>>국내통계」, (북)통계청

광공업

남북한 자동차 생산량



자동차 생산량

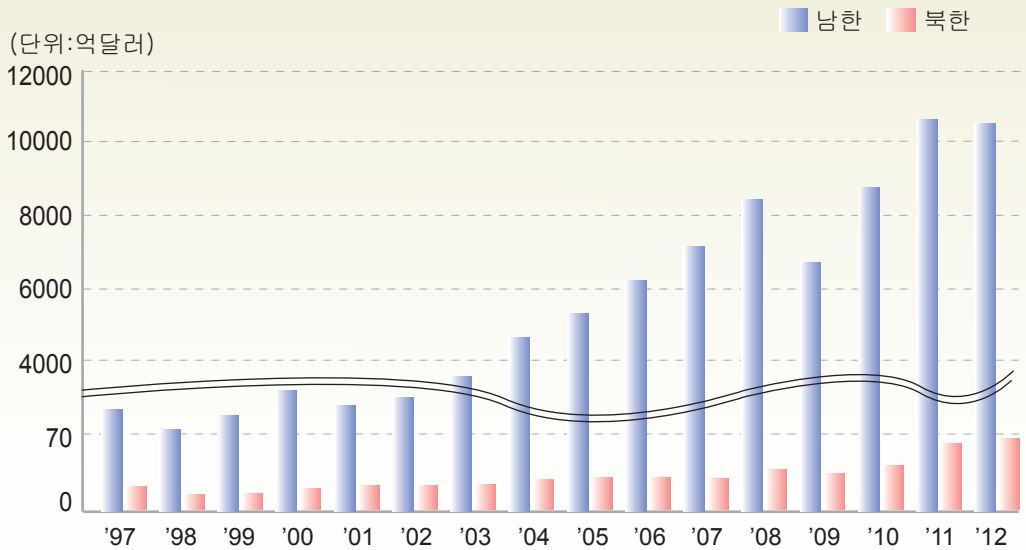
(단위:천대)

연도	남한	북한
1997	2,818.3	6.4
1998	1,954.5	6.4
1999	2,843.1	7.3
2000	3,115.0	6.6
2001	2,946.3	5.7
2002	3,147.6	4.8
2003	3,177.9	4.8
2004	3,469.5	4.5
2005	3,699.4	4.5
2006	3,840.1	4.5
2007	4,086.3	4.6
2008	3,826.7	4.7
2009	3,512.9	4.4
2010	4,271.7	4.4
2011	4,657.1	4.0
2012	4,561.8	4.0

출처 : (남)한국자동차산업협회 「<http://www.kama.or.kr>>한국의 자동차산업」, (북)통계청

대외거래

남북한 무역총액



무역총액¹⁾

(단위:억달러)

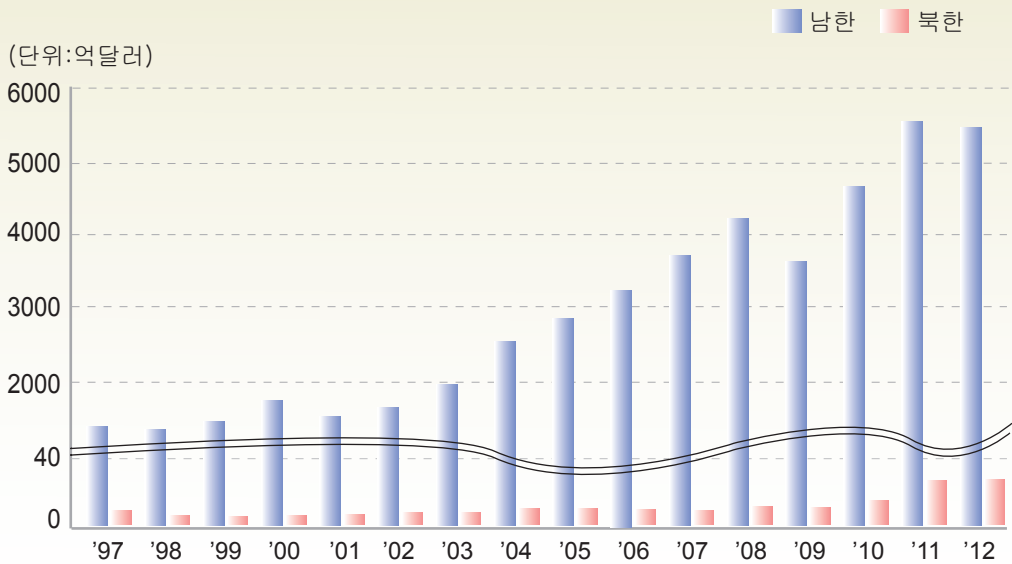
연도	남한	북한	남북 교역액
1997	2,807.8	21.8	3.1
1998	2,255.9	14.4	2.2
1999	2,634.4	14.8	3.3
2000	3,327.5	19.7	4.3
2001	2,915.4	22.7	4.0
2002	3,146.0	22.6	6.4
2003	3,726.4	23.9	7.2
2004	4,783.1	28.6	7.0
2005	5,456.6	30.0	10.6
2006	6,348.5	30.0	13.5
2007	7,283.3	29.4	18.0
2008	8,572.8	38.2	18.2
2009	6,866.2	34.1	16.8
2010	8,916.0	41.7	19.1
2011	10,796.3	63.6	17.1
2012	10,674.5	68.1	19.7

주 : 1) 무역총액=수출액+수입액, 남북한 교역액 불포함

출처 : (남)한국무역협회 「<http://www.kita.net>>한국무역통계」, (북)KOTRA 「북한의 대외무역동향」, (남북교역)통일부 「남북교류협력동향」

대외거래

남북한 수출액



수출액¹⁾

(단위:억달러)

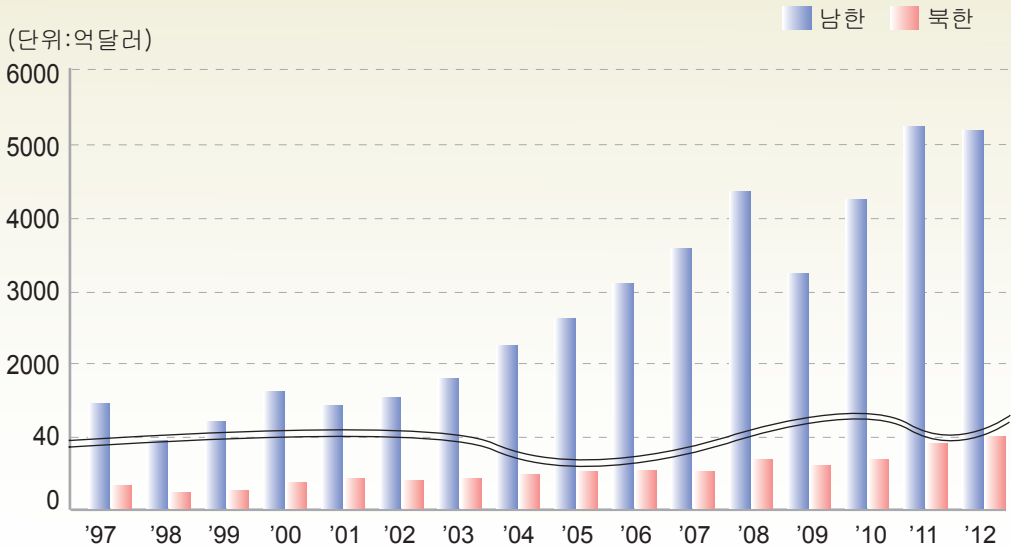
연도	남한	북한
1997	1,361.6	9.1
1998	1,323.1	5.6
1999	1,436.9	5.2
2000	1,722.7	5.6
2001	1,504.4	6.5
2002	1,624.7	7.4
2003	1,938.2	7.8
2004	2,538.4	10.2
2005	2,844.2	10.0
2006	3,254.6	9.5
2007	3,714.9	9.2
2008	4,220.1	11.3
2009	3,635.3	10.6
2010	4,663.8	15.1
2011	5,552.1	27.9
2012	5,478.7	28.8

주 : 1) 남북한 교역액 불포함

출처 : (남)한국무역협회 「<http://www.kita.net>>한국무역통계」, (북)KOTRA 「북한의 대외무역동향」

대외거래

남북한 수입액



수입액¹⁾

(단위:억달러)

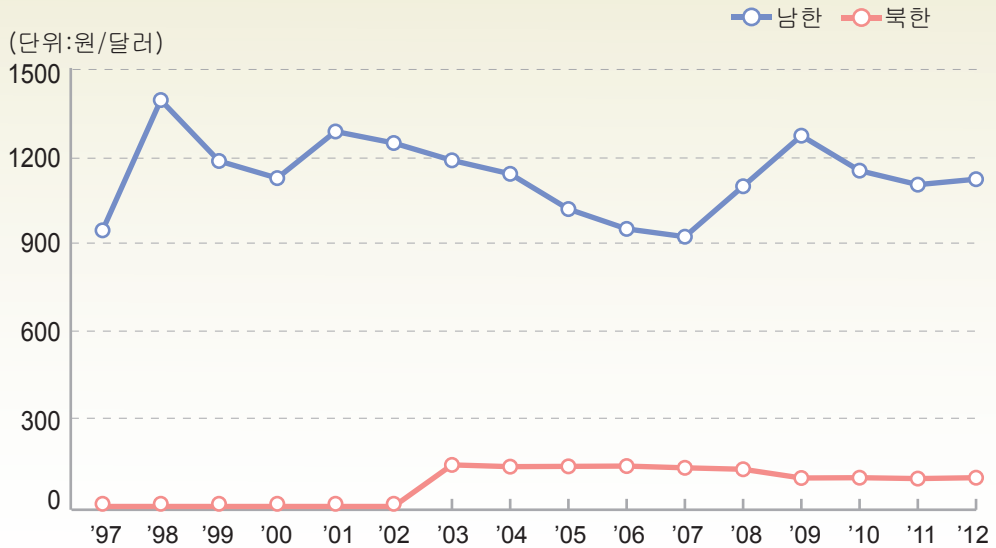
연도	남한	북한
1997	1,446.2	12.7
1998	932.8	8.8
1999	1,197.5	9.7
2000	1,604.8	14.1
2001	1,411.0	16.2
2002	1,521.3	15.3
2003	1,788.3	16.1
2004	2,244.6	18.4
2005	2,612.4	20.0
2006	3,093.8	20.5
2007	3,568.5	20.2
2008	4,352.7	26.9
2009	3,230.8	23.5
2010	4,252.1	26.6
2011	5,244.1	35.7
2012	5,195.8	39.3

주 : 1) 남북한 교역액 불포함

출처 : (남)한국무역협회 「<http://www.kita.net>>한국무역통계」, (북)KOTRA 「북한의 대외무역동향」

대외거래

남북한 대미환율



대미환율 ¹⁾

(단위: 원/달러)

연도	남한(연평균 기준환율)	북한(무역환율) ²⁾
1997	951.11	2.16
1998	1,398.88	2.20
1999	1,189.48	2.17
2000	1,130.61	2.19
2001	1,290.83	2.21
2002	1,251.24	2.21
2003	1,191.70	145.00
2004	1,145.31	139.00
2005	1,024.24	140.00
2006	956.11	141.00
2007	929.20	135.00
2008	1,102.59	130.00
2009	1,276.40	100.00
2010	1,156.26	101.00
2011	1,108.11	98.00
2012	1,126.88	101.00

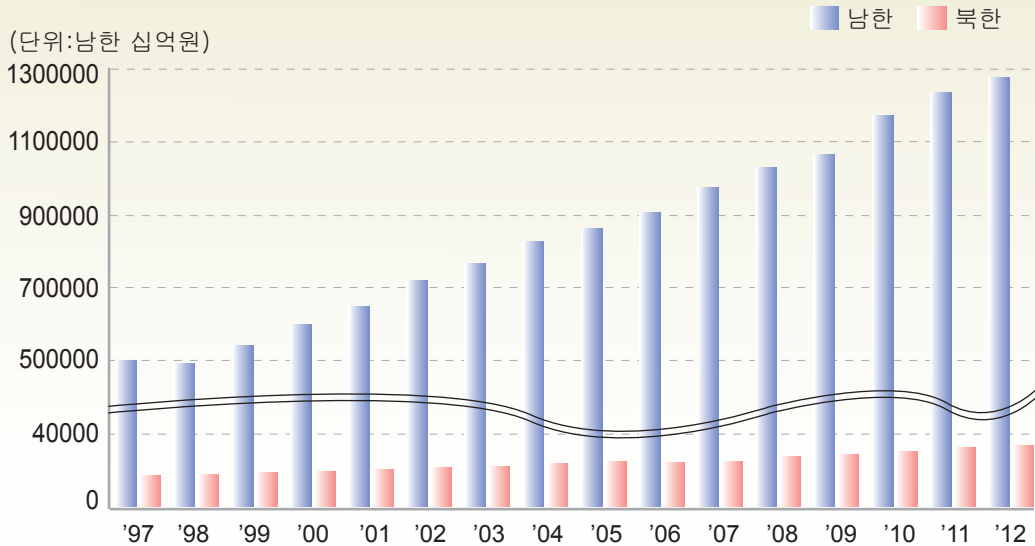
주 : 1) 미화1달러당 남북한 각각의 화폐단위 '원'으로 표시한 자료임

2) 2002.1~6월은 2.21원, 7~12월까지는 153원임(2002.7.1. 경제 관리 개선 조치)

출처 : (남)서울외국환중개(주) 「<http://www.smbs.biz>>기간별 매매기준율」, (북)통계청

경제총량

남북한 명목GNI



명목GNI

(단위:남한 십억원)

연도	남한	북한 ¹⁾
1997	502,865	16,814
1998	492,574	17,597
1999	542,178	18,741
2000	600,159	18,978
2001	649,899	20,287
2002	720,996	21,331
2003	767,771	21,947
2004	829,327	23,767
2005	864,427	24,792
2006	910,134	24,429
2007	976,814	24,827
2008	1,034,115	27,347
2009	1,069,783	28,635
2010	1,174,753	30,049
2011	1,238,405	32,438
2012	1,279,546 ^{P)}	33,479

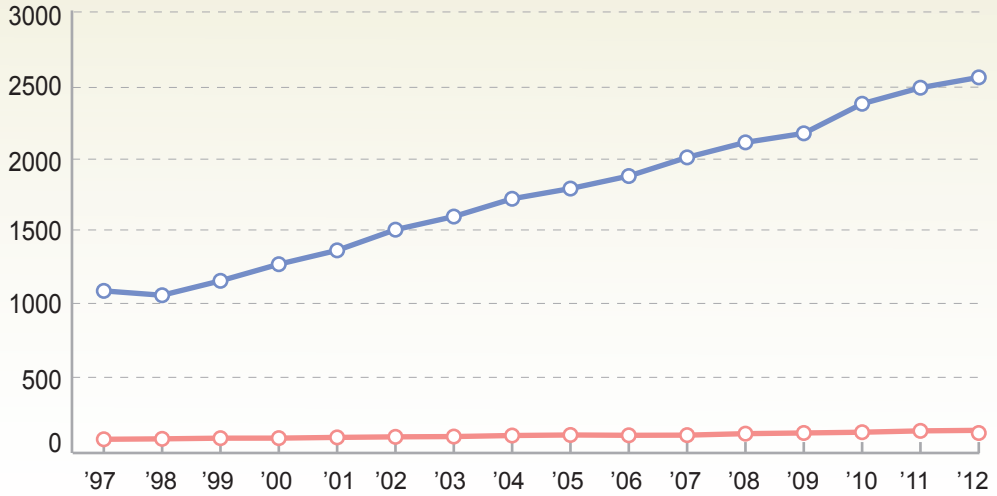
주 : 1) 남한의 가격, 부가가치율, 환율 등에 의해 추정됨에 따라 여타 나라들과 직접 비교하는 것은 바람직하지 않음

출처 : (남북)한국은행 「<http://ecos.bok.or.kr>>국민계정」

경제총량

남북한 1인당 GNI

(단위:남한 만원)



1인당 GNI

(단위:남한 만원)

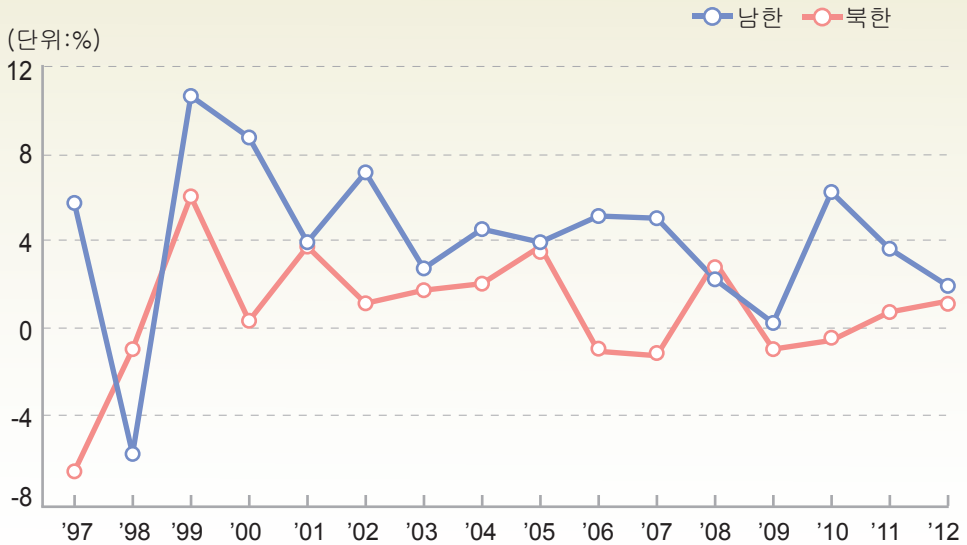
연도	남한	북한 ¹⁾
1997	1,094	76
1998	1,064	79
1999	1,163	83
2000	1,277	84
2001	1,372	89
2002	1,514	92
2003	1,604	94
2004	1,726	102
2005	1,796	105
2006	1,882	103
2007	2,010	104
2008	2,113	114
2009	2,175	119
2010	2,378	124
2011	2,488	133
2012	2,559 ^{p)}	137

주 : 1) 남한의 가격, 부가가치율, 환율 등에 의해 추정됨에 따라 여타 나라들과 직접 비교하는 것은 바람직하지 않음

출처 : (남북)한국은행 「<http://ecos.bok.or.kr>>국민계정」

경제총량

남북한 경제성장률



경제성장률¹⁾

(단위:%)

연도	남한	북한 ²⁾
1997	5.8	-6.5
1998	-5.7	-0.9
1999	10.7	6.1
2000	8.8	0.4
2001	4.0	3.8
2002	7.2	1.2
2003	2.8	1.8
2004	4.6	2.1
2005	4.0	3.8
2006	5.2	-1.0
2007	5.1	-1.2
2008	2.3	3.1
2009	0.3	-0.9
2010	6.3	-0.5
2011	3.7	0.8
2012	2.0 ^{P)}	1.3

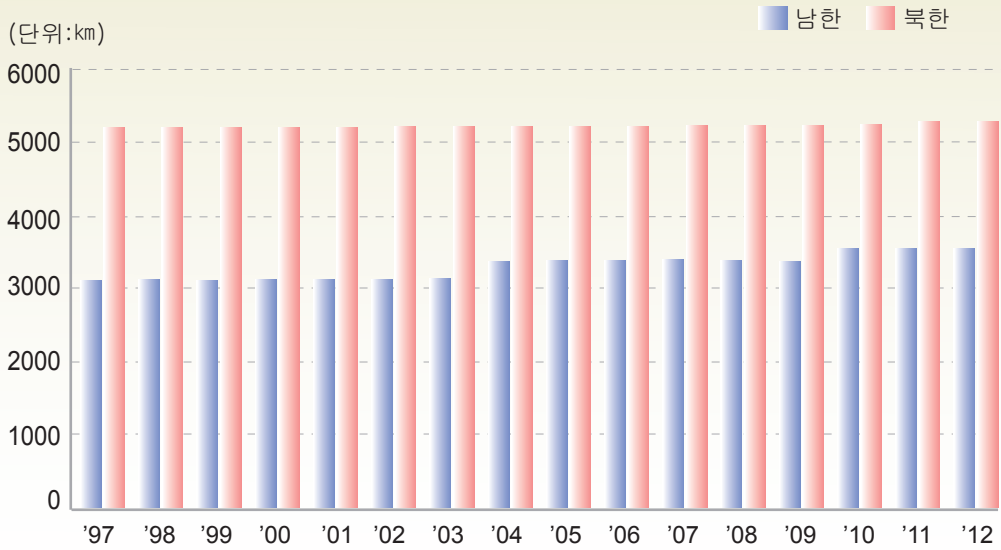
주 : 1) 2005년을 기준년으로 작성됨

2) 남한의 가격, 부가가치율, 환율 등에 의해 추정됨에 따라 여타 나라들과 직접 비교하는 것은 바람직하지 않음

출처 : (남북)한국은행 「<http://ecos.bok.or.kr>>국민계정」

사회간접자본

남북한 철도 총연장



철도 총연장

(단위: km)

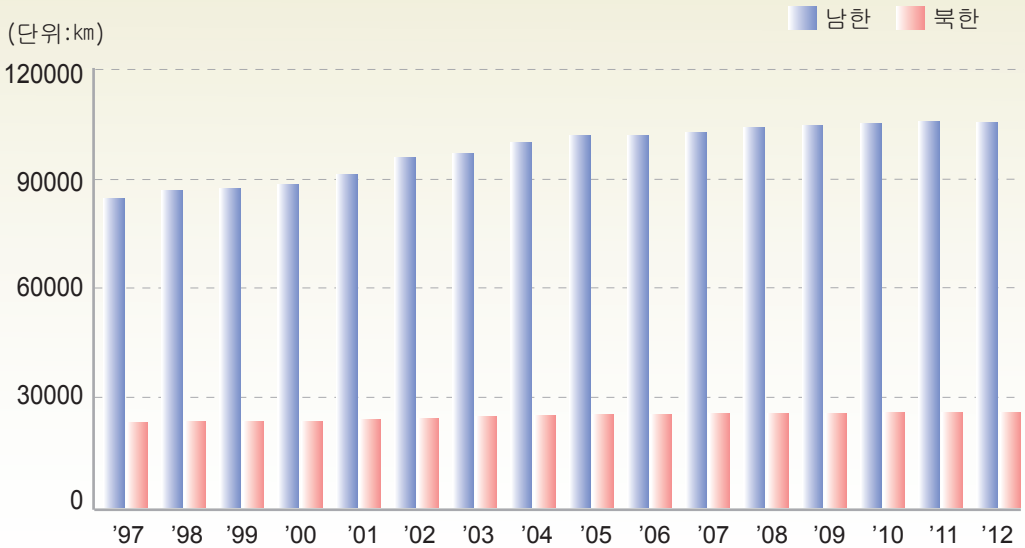
연도	남한 ¹⁾	북한
1997	3,118	5,214
1998	3,125	5,214
1999	3,119	5,214
2000	3,123	5,214
2001	3,125	5,224
2002	3,129	5,235
2003	3,140	5,235
2004	3,374	5,235
2005	3,392	5,235
2006	3,392	5,235
2007	3,399	5,242
2008	3,391	5,242
2009	3,378	5,242
2010	3,557	5,265
2011	3,559	5,298
2012	3,559	5,299

주 : 1) 남한은 철도キロ 자료임

출처 : (남)한국철도공사 「철도통계연보」, (북)통계청

사회간접자본

남북한 도로 총연장



도로 총연장

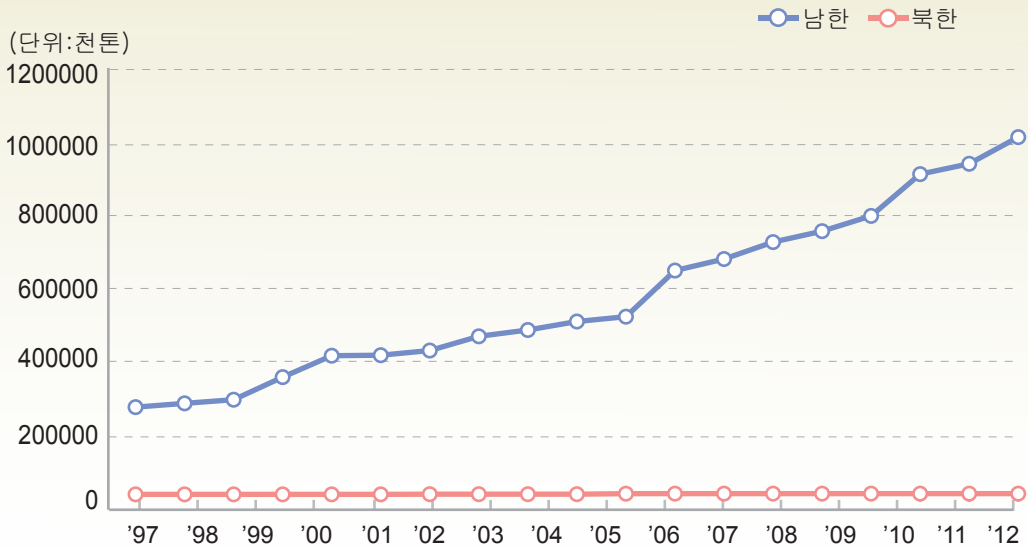
(단위: km)

연도	남한	북한
1997	84,968	23,377
1998	86,990	23,407
1999	87,534	23,479
2000	88,775	23,633
2001	91,396	23,963
2002	96,037	24,449
2003	97,252	24,879
2004	100,278	25,185
2005	102,293	25,495
2006	102,061	25,544
2007	103,019	25,600
2008	104,236	25,800
2009	104,983	25,854
2010	105,565	25,950
2011	105,931	26,110
2012	105,703	26,114

출처 : (남)국도교통부 「<http://stat.molit.go.kr>>도로현황」, (북)통계청

사회간접자본

남북한 항만 하역능력



항만 하역능력

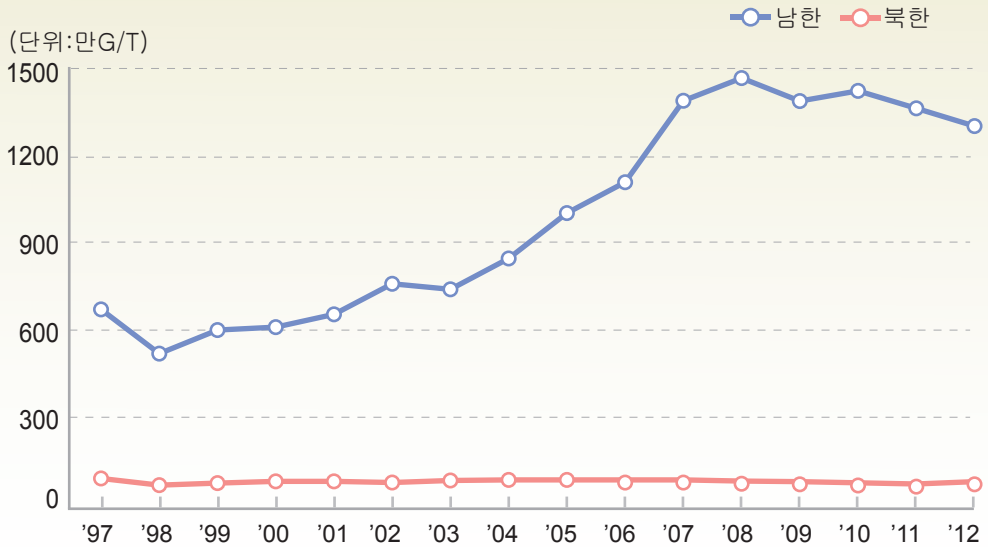
(단위:천톤)

연도	남한	북한
1997	357,351	35,010
1998	416,254	35,010
1999	417,561	35,010
2000	430,437	35,500
2001	469,535	35,500
2002	486,889	35,500
2003	510,210	35,500
2004	523,537	36,900
2005	650,331	37,000
2006	682,025	37,000
2007	728,612	37,000
2008	758,615	37,000
2009	800,533	37,000
2010	915,430	37,000
2011	943,900	37,000
2012	1,017,190	37,000

출처 : (남)해양수산부 「<http://www.mof.go.kr>>항만시설 및 능력현황」, (북)통계청

사회간접자본

남북한 선박 보유톤수



선박 보유톤수

(단위:만G/T)

연도	남한 ¹⁾	북한
1997	676	95
1998	524	72
1999	605	79
2000	615	85
2001	659	85
2002	764	81
2003	745	88
2004	851	90
2005	1,007	90
2006	1,113	90
2007	1,393	90
2008	1,471	86
2009	1,392	84
2010	1,427	80
2011	1,367	76
2012	1,306	84

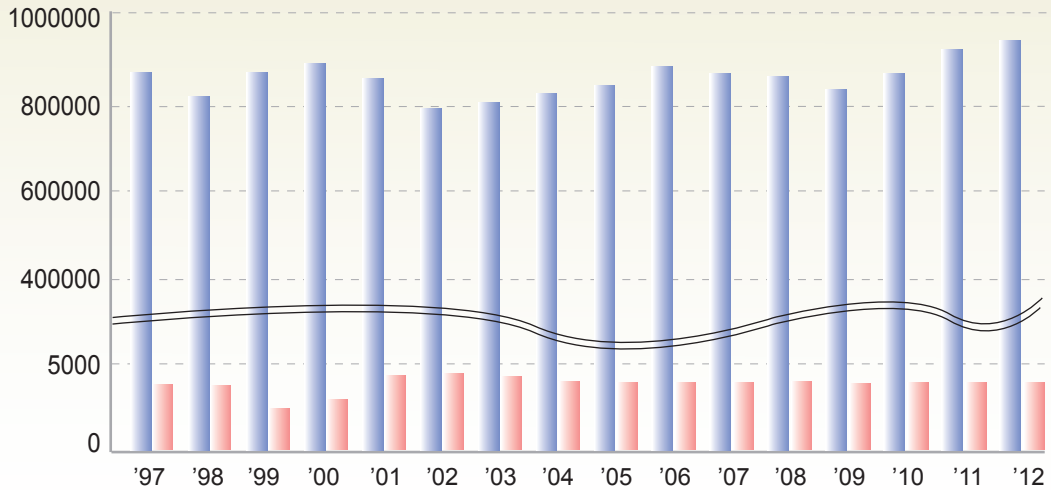
주 : 1) 남한은 등록선 자료임

출처 : (남)해양수산부 「<http://www.mof.go.kr>>운항선박통계」, (북)통계청

에너지

남북한 원유도입량

(단위:천배럴)



원유도입량

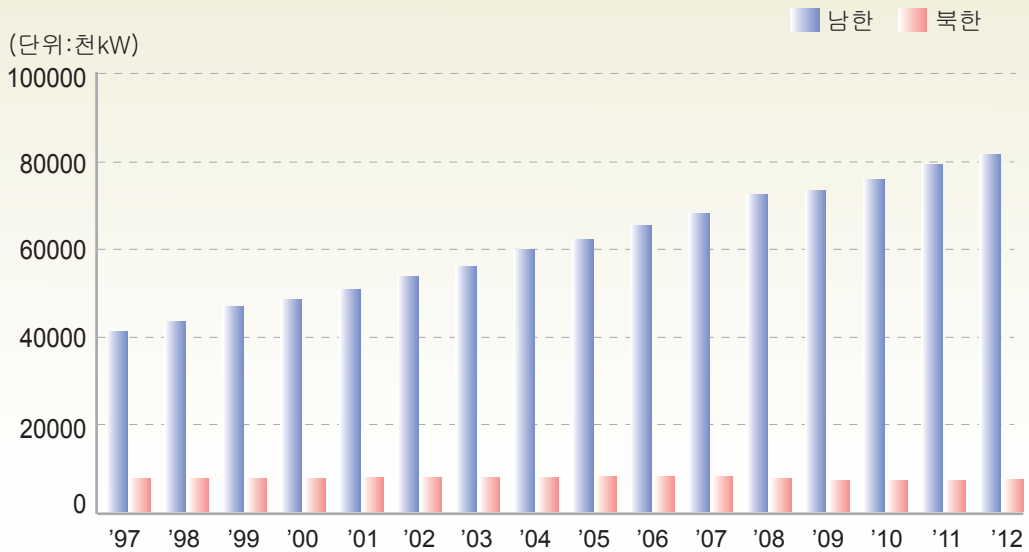
(단위:천배럴)

연도	남한	북한
1997	873,415	3,709
1998	819,094	3,694
1999	874,090	2,325
2000	893,943	2,851
2001	859,367	4,244
2002	790,992	4,376
2003	804,809	4,207
2004	825,790	3,900
2005	843,203	3,834
2006	888,794	3,841
2007	872,541	3,834
2008	864,872	3,878
2009	835,085	3,795
2010	872,415	3,854
2011	927,044	3,840
2012	947,292	3,845

출처 : (남)에너지경제연구원 「에너지통계연보」, 「에너지통계월보」, (북)통계청

에너지

남북한 발전설비용량



발전설비용량

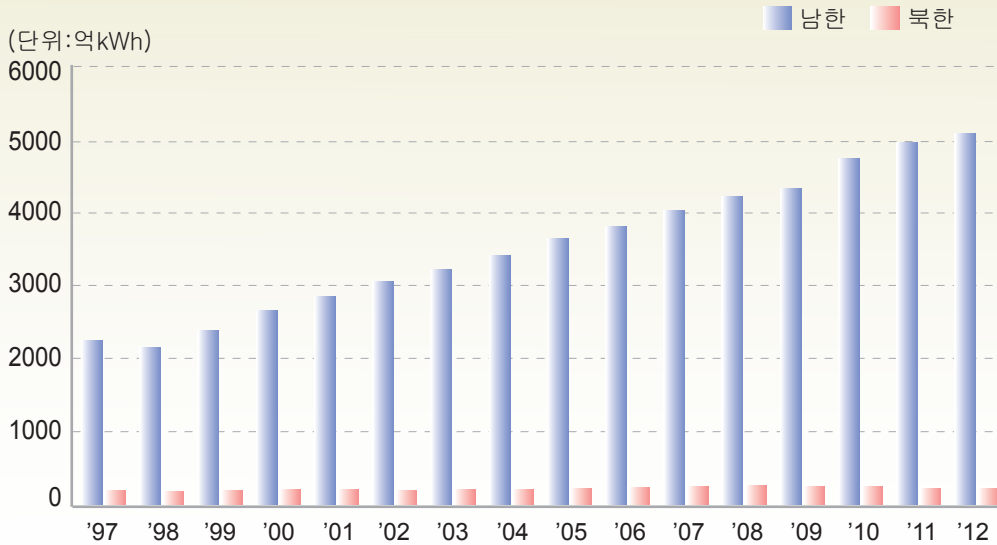
(단위:천kW)

연도	남한	북한
1997	41,042	7,387
1998	43,406	7,387
1999	46,978	7,387
2000	48,451	7,552
2001	50,859	7,752
2002	53,801	7,772
2003	56,053	7,772
2004	59,961	7,772
2005	62,258	7,822
2006	65,514	7,822
2007	68,268	7,952
2008	72,491	7,497
2009	73,470	6,928
2010	76,078	6,968
2011	79,342	6,920
2012	81,806	7,220

출처 : (남)한국전력공사 「전력통계속보」, (북)통계청

에너지

남북한 발전 전력량



발전 전력량

(단위:억kWh)

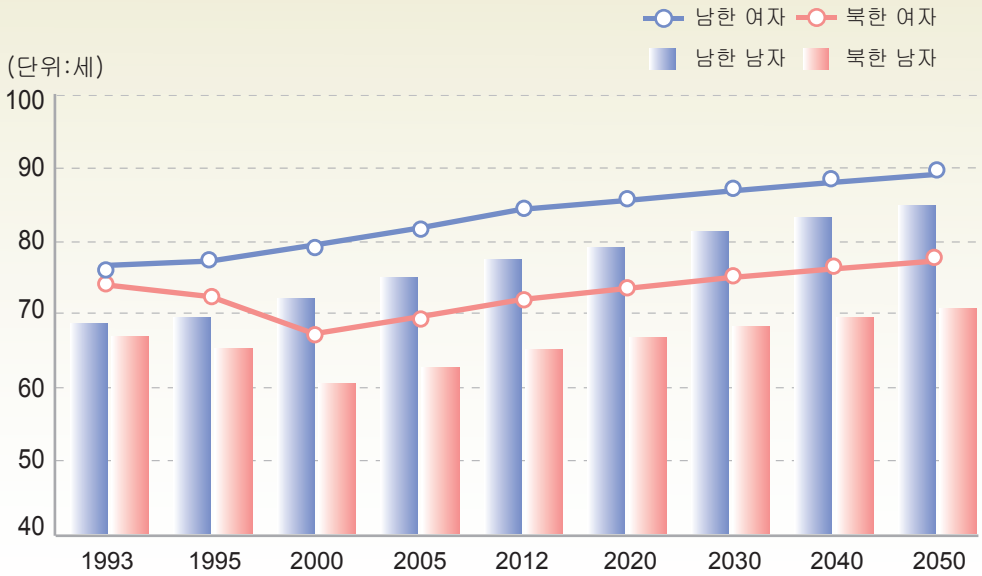
연도	남한	북한 ¹⁾
1997	2,244	193
1998	2,153	170
1999	2,393	186
2000	2,664	194
2001	2,852	202
2002	3,065	190
2003	3,225	196
2004	3,421	206
2005	3,646	215
2006	3,812	225
2007	4,031	236
2008	4,224	255
2009	4,336	235
2010	4,747	237
2011	4,969	211
2012	5,096	215

주 : 1) 북한은 공급량임

출처 : (남)한국전력공사 「전력통계속보」, (북)통계청

보건

남북한 기대수명



기대수명

(단위:세)

연 도	남 한 ¹⁾		북 한 ²⁾	
	남 자	여 자	남 자	여 자
1993	68.8	76.8	67.0	74.1
1995	69.6	77.4	65.4	72.5
2000	72.3	79.6	60.5	67.4
2005	75.1	81.9	62.8	69.7
2012	77.6	84.5	65.3	72.1
2020	79.3	85.7	66.9	73.6
2030	81.4	87.0	68.4	75.1
2040	83.4	88.2	69.7	76.3
2050	85.1	89.3	70.9	77.4

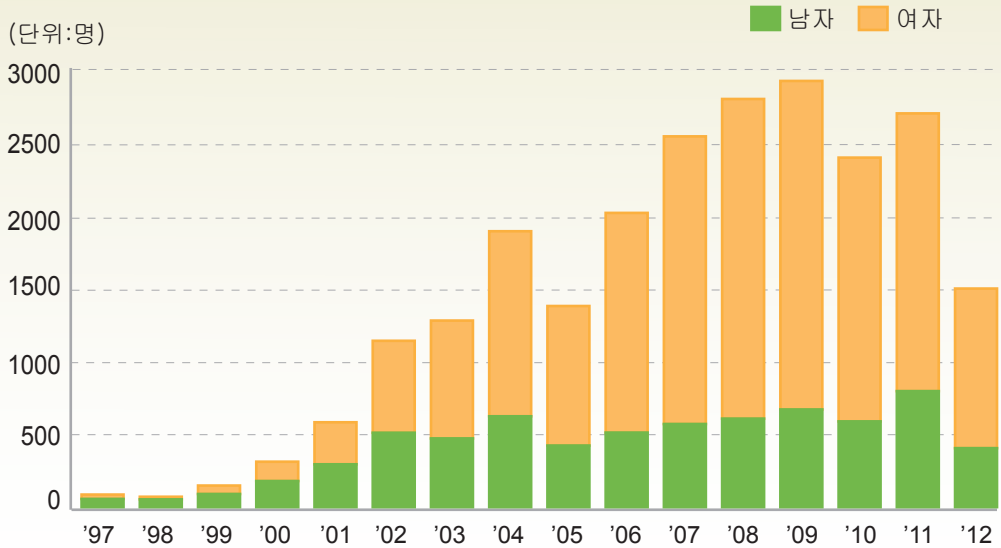
주 : 1) 남한은 2011. 12월에 작성한 장래인구추계 자료임

2) 북한은 2010. 11월에 작성한 북한인구추계 자료임(1993년 및 2008년 센서스를 기초로 추계)

출처 : (남)통계청 인구동향과 「<http://kosis.kr>>장래인구추계」, (북)통계청 인구총조사과 「<http://kosis.kr>>북한인구추계」

남북한 교류

북한이탈주민 입국자 수



북한이탈주민 입국자 수¹⁾

(단위:명)

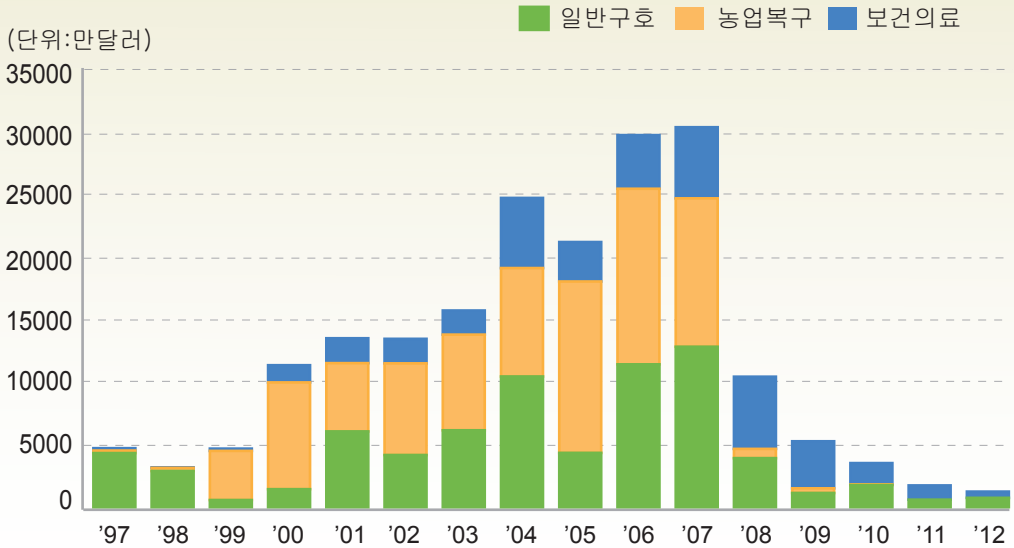
연 도	남 자	여 자	합 계
1997	56	30	86
1998	53	18	71
1999	90	58	148
2000	179	133	312
2001	294	289	583
2002	511	632	1,143
2003	472	810	1,282
2004	624	1,272	1,896
2005	423	959	1,382
2006	512	1,510	2,022
2007	571	1,977	2,548
2008	608	2,197	2,805
2009	671	2,258	2,929
2010	589	1,813	2,402
2011	797	1,909	2,706
2012	405	1,097	1,502

주 : 1) 북한이탈주민 입국인원은 보호결정을 기준으로 집계

출처 : (남북)통일부 「<http://unikorea.go.kr>>통계자료」

남북한 교류

분야별 대북 무상지원



분야별 대북 무상지원¹⁾

(단위:만달러)

연도	일반구호	농업복구	보건의료	합계
1997	4,329	205	189	4,723
1998	2,891	254	40	3,185
1999	565	3,941	182	4,688
2000	1,435	8,562	1,380	11,377
2001	6,067	5,476	1,996	13,539
2002	4,174	7,351	1,967	13,492
2003	6,157	7,673	1,933	15,763
2004	10,472	8,695	5,624	24,791
2005	4,346	13,744	3,164	21,254
2006	11,446	14,081	4,301	29,828
2007	12,858	11,900	5,703	30,461
2008	3,924	743	5,789	10,456
2009	1,131	374	3,773	5,278
2010	1,765	47	1,716	3,528
2011	595	-	1,142	1,738
2012	742	-	500	1,241

주 : 1) 식량차관 제외
출처 : 통일부 인도지원과



이 면은 빈 공간입니다.

제2장 남북한 통계표



이 면은 빈 공간입니다.

1.

1-1.

	1)	
	(131 52 32)	(130 41 32)
	(124 36 43)	(124 10 47)
	(33 06 32)	(37 41 00)
	...	(43 00 36)

: 1) (Bessel)
: () 「<http://www.ngii.go.kr>」, ()

1-2.

(2012)¹⁾

(:)

	246	20	61	7	25	22	31	77	2	1
	183	36	100	14	33	-	-	-	-	-

: 1) I, II, III, IV
: () 「<http://www.index.go.kr>」

1-3. CO

	()	1 ()	()	1 ()
2004	469.8	9.78	70.6	2.99
2005	469.1	9.75	73.8	3.11
2006	476.7	9.85	75.0	3.14
2007	490.4	10.09	62.0	2.58
2008	501.8	10.25	69.0	2.86
2009	515.6	10.48	66.3	2.74
2010	564.5	11.42	63.8	2.62
2011	587.7	11.81	64.8	2.65

: () IEA 「CO2 Emissions From Fuel Combustion Highlights 2013」

1-4.

(: km², %)

	1)					
	2011	2012	2011	2012	2011	2012
()	100 148 100.0	100 188 100.0	123 138 100.0	123 138 100.0	223 286 100.0	223 326 100.0
()	19 565 19.5	19 486 19.4	19 100 15.5	19 100 15.5	38 665 17.3	38 586 17.3
()	80 583 80.5	80 702 80.6	104 038 84.5	104 038 84.5	184 621 82.7	184 740 82.7

: 1)
: () 「<http://stat.molit.go.kr>」, ()

1-5. (2012)

(: km², %)

	1)					
	605	0.6		1 747	1.4	
	770	0.8		945	0.8	
	884	0.9		1 142	0.9	
	1 041	1.0		11 578	9.4	
	501	0.5		12 680	10.3	
	540	0.5		18 535	15.1	
	1 060	1.1		15 980	13.0	
	465	0.5		8 450	6.9	
	10 172	10.2		10 345	8.4	
	16 790	16.8		11 091	9.0	
	7 406	7.4		16 765	13.6	
	8 204	8.2		13 880	11.3	
	8 067	8.1				
	12 270	12.2				
	19 029	19.0				
	10 535	10.5				
	1 849	1.8				
	100 188	100.0		123 138	100.0	

: 1)
: () 「<http://stat.molit.go.kr>」, ()

1-6.

1)

(:)

	2003	2004	2005	2006	2007	2008	2009	2010	2011	2012
	12.8	13.3	12.1	13.0	13.3	12.9	12.9	12.1	12.0	12.2
	14.3	14.9	13.8	14.7	15.3	15.0	15.2	14.9	14.6	14.5
	13.8	14.8	14.2	14.6	15.0	14.6	14.8	14.4	14.3	14.1
	12.5	12.9	12.0	12.7	12.9	12.8	12.6	12.3	12.0	12.1
	13.6	14.3	13.6	14.2	14.6	14.6	14.6	14.2	13.7	13.7
	13.2	13.9	12.4	13.1	13.3	13.0	12.8	12.7	12.6	12.6
	11.7	13.2	12.0	11.9	13.0	13.0	12.8	12.3	12.1	12.0
	12.0	12.6	11.5	12.2	12.4	12.0	12.3	11.7	11.6	11.5
	14.5	15.0	13.7	14.3	14.6	14.5	14.6	14.3	14.0	14.0
	14.0	15.1	14.0	14.4	14.7	14.1	14.8	14.6	14.3	14.1
	12.0	13.1	12.2	12.2	13.4	13.0	12.5	12.6	12.1	11.9
	15.7	16.4	16.2	16.2	16.5	16.0	16.0	15.6	15.6	15.7
	17.4	17.8	16.2	17.1	17.4	16.9	17.2	16.9	16.7	16.7
	11.1	11.3	10.3	-	-	11.3	11.2	10.5	10.7	10.3
	10.2	10.4	9.4	-	-	10.3	9.8	9.2	9.5	9.3
	11.8	12.0	11.0	-	-	12.1	12.1	11.5	11.3	11.5
	11.2	11.5	10.4	-	-	11.3	11.0	10.3	10.4	10.3
	11.6	11.8	10.7	-	-	11.6	11.3	10.8	10.8	10.8
	11.4	12.3	11.8	-	-	12.0	11.5	11.0	11.0	10.7
	10.8	11.4	10.5	-	-	11.2	10.7	10.4	10.1	9.7
	8.8	9.4	8.3	-	-	9.6	8.6	8.6	8.1	7.7
	4.4	4.7	3.6	-	-	4.7	3.9	3.9	3.9	3.5
	7.6	8.0	6.5	-	-	7.9	7.5	6.7	6.9	6.7

: 1)

(GTS) , 1 가

: ()

1-7.

1)

(: mm)

	2003	2004	2005	2006	2007	2008	2009	2010	2011	2012
	2 012.0	1 499.1	1 358.4	1 681.9	1 212.3	1 356.3	1 564.0	2 043.5	2 039.3	1 646.3
	2 328.3	1 386.5	1 383.9	1 528.3	1 276.5	1 168.3	1 772.9	1 441.9	1 478.6	1 983.3
	1 749.9	1 222.4	834.3	1 131.5	973.9	761.4	832.5	1 204.5	1 430.4	1 189.9
	1 702.2	1 307.5	1 155.8	1 300.1	1 120.0	1 137.4	1 382.1	1 777.7	1 725.5	1 415.1
	1 994.1	1 742.3	1 289.6	1 520.2	1 620.6	1 007.2	1 488.2	1 573.1	1 300.3	1 626.8
	1 748.9	1 496.5	1 656.1	1 195.2	1 750.9	1 037.6	1 090.4	1 419.7	1 943.4	1 409.5
	1 899.0	1 587.3	1 349.2	1 609.2	1 264.7	1 415.0	1 420.1	1 283.6	1 656.1	1 217.7
	1 433.4	1 340.9	1 334.2	1 139.2	1 471.1	909.6	1 074.3	2 141.8	1 704.4	1 642.6
	2 176.4	1 433.5	1 220.0	1 561.7	1 512.4	959.8	1 247.7	1 733.1	1 650.4	1 825.1
	2 098.1	1 403.0	1 180.2	1 332.8	1 241.4	885.4	885.5	927.4	1 089.9	1 333.7
	2 236.9	1 955.3	1 511.6	1 914.5	1 558.0	1 418.0	1 616.1	1 448.3	1 795.8	1 777.1
	1 999.2	1 333.8	872.5	1 527.4	2 139.8	1 308.8	1 304.8	1 584.9	1 478.6	2 248.3
	2 280.1	2 018.0	1 390.6	1 757.6	2 166.5	1 661.4	2 006.8	2 393.3	2 010.2	2 700.8
	1 048.3	1 085.2	846.1	616.3	1 591.4	880.9	992.9	1 145.0	1 026.5	1 201.5
	998.0	1 132.1	1 015.4	871.4	1 093.8	908.5	857.0	1 185.3	921.4	1 444.8
	1 301.5	1 309.4	1 015.2	609.1	1 412.7	1 148.7	1 002.1	1 399.3	1 771.0	1 356.8
	732.3	789.3	616.7	489.2	1 442.5	703.6	849.1	1 200.7	1 123.6	1 168.0
	1 277.8	1 337.2	1 137.9	955.4	1 299.9	1 177.3	1 283.6	1 779.2	1 930.5	1 255.8
	1 574.1	1 421.3	1 020.6	1 043.4	1 562.1	1 331.3	1 247.1	1 660.7	1 456.5	1 614.8
	754.4	1 221.9	652.6	719.6	1 278.4	599.2	854.7	1 155.4	950.0	1 178.1
	605.2	514.9	512.6	324.2	764.9	644.4	623.0	835.4	456.4	973.1
	529.2	477.6	748.8	460.7	899.4	409.1	584.2	772.5	539.0	836.7
	543.8	1 078.8	999.0	463.2	538.3	479.1	627.9	1 200.0	699.5	896.8

: 1)

(GTS)

, 1

가

: ()

1-8.

(2012)

1)								
· ·			· 가			· ·		
-	-	25	-	-	-	-	-	423
-	1	15	-	-	2	3	209	
-	1	7	-	-	3	6	130	
-	2	8	-	-	1	19	126	
-	-	5	-	-	-	-	94	
-	-	5	-	-	-	-	77	
-	1	4	-	-	4	8	44	
-	-	-	-	-	1	9	1	
27	4	-	-	20	32	109	406	
7	11	-	-	-	24	95	74	
3	9	-	-	2	15	87	51	
8	7	-	-	2	24	137	44	
6	8	-	-	2	14	145	82	
5	17	-	-	-	33	196	67	
10	13	-	-	2	36	202	93	
8	10	-	-	5	20	177	121	
-	-	-	2	-	7	5	31	
74	84	69	2	33	216	1 198	2 073	

: ()

「www.mospa.go.kr」

」, ()

(:)

2)									
.				
-	2	18	-	-	1	57	284	10	
-	-	-	-	-	-	12	20	-	
-	2	5	-	-	2	49	73	5	
5	14	-	1	2	14	347	118	26	
3	22	-	-	-	22	484	88	31	
3	15	7	1	1	15	465	160	35	
3	12	7	-	-	12	253	134	44	
1	19	-	-	-	19	419	26	11	
3	18	-	-	-	19	393	78	8	
2	15	-	-	-	15	379	61	7	
3	15	-	-	-	15	229	68	23	
1	11	-	-	-	11	143	25	67	
24	145	37	2	3	145	3 230	1 135	267	

2.
2-1.

(:)

	1)	2)	
1994	44 642	21 412	66 053
1995	45 093	21 715	66 808
1996	45 525	21 991	67 516
1997	45 954	22 208	68 162
1998	46 287	22 355	68 642
1999	46 617	22 507	69 123
2000	47 008	22 702	69 710
2001	47 357	22 902	70 260
2002	47 622	23 088	70 710
2003	47 859	23 254	71 114
2004	48 039	23 411	71 450
2005	48 138	23 561	71 699
2006	48 372	23 707	72 078
2007	48 598	23 849	72 446
2008	48 949	23 934	72 883
2009	49 182	24 062	73 244
2010	49 410	24 187	73 597
2011	49 779	24 308	74 087
2012	50 004	24 427	74 432

: 1) 2011.12
2) 2010.11
: ()

「<http://kosis.kr>>

(1993 2008
) , ()

「<http://kosis.kr>>

」

2-2.

1)

(: /km²)

	2)	3)	
1994	450.0	174.5	297.6
1995	454.2	176.9	300.9
1996	458.4	179.2	304.1
1997	462.4	180.9	306.9
1998	465.6	182.1	309.0
1999	468.8	183.4	311.1
2000	472.6	185.0	313.7
2001	475.8	186.6	316.1
2002	478.2	187.5	317.5
2003	480.5	188.8	319.3
2004	482.2	190.1	320.8
2005	483.1	191.3	321.8
2006	485.3	192.5	323.5
2007	487.3	193.7	325.1
2008	490.3	194.4	326.9
2009	492.3	195.4	328.4
2010	493.9	196.4	329.8
2011	497.1	197.4	331.8
2012	499.1	198.4	333.3

: 1) = /
 2) 2011.12
 3) 2010.11
 : ()
 ()

「<http://kosis.kr>>
 「<http://stat.molit.go.kr>>

(1993 2008)

「 ()
 」, ()

「<http://kosis.kr>>

」,

2-3.

1)

(: ,)

	2)			3)					
1994	22 472	22 169	101.4	10 423	10 988	94.9	32 896	33 157	99.2
1995	22 705	22 388	101.4	10 576	11 139	94.9	33 282	33 527	99.3
1996	22 925	22 600	101.4	10 713	11 279	95.0	33 637	33 879	99.3
1997	23 148	22 805	101.5	10 814	11 394	94.9	33 962	34 200	99.3
1998	23 296	22 991	101.3	10 878	11 478	94.8	34 173	34 468	99.1
1999	23 458	23 159	101.3	10 946	11 560	94.7	34 404	34 719	99.1
2000	23 667	23 341	101.4	11 045	11 658	94.7	34 711	34 999	99.2
2001	23 843	23 514	101.4	11 144	11 758	94.8	34 987	35 272	99.2
2002	23 970	23 652	101.3	11 235	11 853	94.8	35 205	35 505	99.2
2003	24 090	23 770	101.3	11 316	11 939	94.8	35 405	35 708	99.2
2004	24 165	23 874	101.2	11 392	12 019	94.8	35 557	35 893	99.1
2005	24 191	23 947	101.0	11 465	12 096	94.8	35 656	36 043	98.9
2006	24 303	24 069	101.0	11 537	12 170	94.8	35 840	36 239	98.9
2007	24 410	24 188	100.9	11 608	12 241	94.8	36 018	36 428	98.9
2008	24 576	24 373	100.8	11 662	12 272	95.0	36 238	36 645	98.9
2009	24 665	24 518	100.6	11 727	12 336	95.1	36 391	36 853	98.7
2010	24 758	24 653	100.4	11 790	12 397	95.1	36 547	37 050	98.6
2011	24 942	24 837	100.4	11 851	12 457	95.1	36 793	37 294	98.7
2012	25 040	24 965	100.3	11 912	12 516	95.2	36 951	37 481	98.6

: 1) 100
 2) 2011.12
 3) 2010.11
 : ()

「<http://kosis.kr>」

(1993 ~ 2008
) , ()

「<http://kosis.kr>」

」

2-4.

1)

(: , %)

	2)		3)			
1994	36 296	81.3	16 942	79.1	53 238	80.6
1995	36 929	81.9	17 350	79.9	54 279	81.2
1996	37 532	82.4	17 752	80.7	55 284	81.9
1997	38 150	83.0	18 117	81.6	56 267	82.5
1998	38 682	83.6	18 434	82.5	57 116	83.2
1999	39 210	84.1	18 749	83.3	57 959	83.8
2000	39 790	84.6	19 101	84.1	58 891	84.5
2001	40 324	85.1	19 453	84.9	59 778	85.1
2002	40 772	85.6	19 788	85.7	60 560	85.6
2003	41 196	86.1	20 101	86.4	61 297	86.2
2004	41 564	86.5	20 401	87.1	61 964	86.7
2005	41 845	86.9	20 692	87.8	62 537	87.2
2006	42 246	87.3	20 975	88.5	63 221	87.7
2007	42 644	87.7	21 252	89.1	63 896	88.2
2008	43 163	88.2	21 511	89.9	64 674	88.7
2009	43 563	88.6	21 762	90.4	65 325	89.2
2010	43 958	89.0	22 007	91.0	65 965	89.6
2011	44 508	89.4	22 249	91.5	66 757	90.1
2012	44 915	89.8	22 487	92.1	67 403	90.6

: 1)

2)

3)

: ()

2011.12

2010.11

1946

(1993 2008

「<http://kosis.kr>>

」, ()

「<http://kosis.kr>>

」

2-9. 15~49

(: , %)

	15~49		15~49	
1970	7 437	46.7	3 690	48.6
1980	9 959	52.7	4 619	51.2
1990	12 128	56.9	5 750	55.4
2000	13 418	57.5	6 073	51.9
2010	13 128	53.3	6 582	52.5
2015	12 602	49.8	6 695	52.1
2020	11 710	45.4	6 472	49.2
2030	9 907	37.7	6 279	46.0
2040	8 682	33.6	6 175	44.5
2050	7 458	30.6	5 876	42.3
2060	6 735	30.3	5 653	41.3

: () 「<http://kosis.kr>」, () UN 「World Population Prospects: The 2012 Revision」

2-10. 5

()

(:)

	2000	2005	2010	2011	2012
	7	6	4	4	4
	60	33	31	30	29

: () 「<http://kosis.kr>」, () UNICEF 「<http://www.childinfo.org>」

2-11.

(:)

1970~1975	259	147	112	128	65	63
1975~1980	253	146	107	111	55	56
1980~1985	248	144	105	113	56	57
1985~1990	239	137	102	119	59	60
1990~1995	239	137	102	122	64	59
1995~2000	247	139	108	210	113	97
2000~2005	245	136	109	195	101	94
2005~2010	244	135	109	217	112	105
2010~2015	274	150	124	227	117	110
2015~2020	309	169	140	241	124	117
2020~2025	347	190	157	254	132	122
2025~2030	387	212	175	266	140	126
2030~2035	431	236	195	277	147	130
2035~2040	482	264	219	291	155	136
2040~2045	538	291	247	307	160	147
2045~2050	593	315	278	321	163	158
2050~2055	636	331	306	329	162	167
2055~2060	663	337	326	328	159	169

: () UN 「World Population Prospects: The 2012 Revision」

2-12.

가

(: , %)

	1)			2)					
	15		가	15		가	15		가
1994	33 046	20 353	61.6	15 611	10 803	69.2	48 657	31 156	64.0
1995	33 659	20 845	61.9	15 781	11 015	69.8	49 440	31 860	64.4
1996	34 274	21 288	62.1	15 907	11 055	69.5	50 181	32 343	64.5
1997	34 851	21 782	62.5	16 052	11 092	69.1	50 903	32 874	64.6
1998	35 347	21 428	60.6	16 190	11 203	69.2	51 537	32 631	63.3
1999	35 757	21 666	60.6	16 379	11 367	69.4	52 136	33 033	63.4
2000	36 186	22 134	61.2	16 574	11 548	69.7	52 760	33 682	63.8
2001	36 579	22 471	61.4	16 741	11 685	69.8	53 320	34 156	64.1
2002	36 963	22 921	62.0	16 926	11 797	69.7	53 889	34 718	64.4
2003	37 340	22 957	61.5	16 736	10 340	61.8	54 076	33 297	61.6
2004	37 717	23 417	62.1	16 920	10 443	61.7	54 637	33 860	62.0
2005	38 300	23 743	62.0	17 142	10 592	61.8	55 442	34 335	61.9
2006	38 762	23 978	61.9	17 342	10 699	61.7	56 104	34 677	61.8
2007	39 170	24 216	61.8	17 549	10 765	61.3	56 719	34 981	61.7
2008	39 598	24 347	61.5	17 781	10 962	61.7	57 379	35 309	61.5
2009	40 092	24 394	60.8	17 986	11 028	61.3	58 078	35 422	61.0
2010	40 590	24 748	61.0	17 464	12 253	70.2	58 054	37 001	63.7
2011	41 052	25 099	61.1	17 859	12 537	70.2	58 911	37 636	63.9
2012	41 582	25 501	61.3	17 946	12 598	70.2	59 528	38 099	64.0

: 1) 15 2000
2) 15
: ()

「http://kosis.kr>

, 2003

16

3.

3-1. 가 가

(: , %)

	가	가	가	가	가	가
1994	5 167	11.6	7 837	36.7	13 004	19.7
1995	4 851	10.8	7 863	36.5	12 714	19.1
1996	4 692	10.3	7 893	36.4	12 585	18.7
1997	4 468	9.7	8 048	36.9	12 516	18.5
1998	4 400	9.5	8 009	36.5	12 409	18.2
1999	4 210	9.0	8 104	36.7	12 314	17.9
2000	4 031	8.6	8 160	36.8	12 191	17.6
2001	3 933	8.3	8 189	36.8	12 122	17.4
2002	3 591	7.5	8 232	36.8	11 823	16.9
2003	3 530	7.4	8 288	36.8	11 818	16.8
2004	3 415	7.1	8 357	36.8	11 772	16.6
2005	3 434	7.1	8 460	36.9	11 894	16.7
2006	3 304	6.8	8 493	36.8	11 797	16.5
2007	3 274	6.7	8 538	36.8	11 812	16.5
2008	3 187	6.5	8 573	36.8	11 760	16.3
2009	3 117	6.3
2010	3 063	6.2
2011	2 962	6.0
2012	2 912	5.8

: ()

「<http://kosis.kr>>

」, ()

3-2. 가

(: , ha)

	가		가		가	
1994	1 558	1.30	1 866	1.07	3 424	1.18
1995	1 501	1.32	1 872	1.06	3 373	1.18
1996	1 480	1.31	1 879	1.06	3 359	1.17
1997	1 440	1.34	1 916	1.04	3 356	1.17
1998	1 413	1.35	1 907	1.04	3 320	1.18
1999	1 382	1.37	1 930	0.96	3 312	1.13
2000	1 383	1.37	1 943	1.03	3 326	1.17
2001	1 354	1.39	1 950	0.96	3 304	1.13
2002	1 280	1.45	1 960	0.95	3 240	1.15
2003	1 264	1.46	1 973	0.94	3 237	1.14
2004	1 240	1.48	1 990	0.96	3 230	1.16
2005	1 273	1.43	1 991	0.96	3 264	1.14
2006	1 245	1.45	1 991	0.96	3 236	1.15
2007	1 231	1.45	1 992	0.96	3 223	1.15
2008	1 212	1.45	1 993	0.96	3 205	1.14
2009	1 195	1.45
2010	1 177	1.46
2011	1 163	1.46
2012	1 151	1.50

: ()

「<http://kosis.kr>>

」 ,

「<http://kosis.kr>>

」 , ()

3-3.

(: ha)

1994	2 033	1 403	1 992	1 485	4 025	2 888
1995	1 985	1 346	1 992	1 486	3 977	2 832
1996	1 945	1 342	1 992	1 466	3 937	2 808
1997	1 924	1 315	1 992	1 499	3 916	2 814
1998	1 910	1 332	1 992	1 523	3 902	2 855
1999	1 899	1 327	1 853	1 550	3 752	2 877
2000	1 889	1 318	1 992	1 572	3 881	2 890
2001	1 876	1 334	1 869	1 577	3 745	2 911
2002	1 863	1 300	1 853	1 569	3 716	2 869
2003	1 846	1 236	1 853	1 595	3 699	2 831
2004	1 836	1 233	1 903	1 597	3 739	2 830
2005	1 824	1 234	1 907	1 608	3 731	2 842
2006	1 800	1 180	1 910	1 609	3 710	2 789
2007	1 782	1 163	1 910	1 614	3 692	2 777
2008	1 759	1 145	1 910	1 614	3 669	2 759
2009	1 737	1 127	1 910	1 614	3 647	2 741
2010	1 715	1 095
2011	1 698	1 056
2012	1 730	1 052

: ()

「<http://kosis.kr>>

,

」, ()

3-4.

(: ha, %)

1994	1 267	62.3	766	37.7	585	29.4	1 407	70.6	1 852	46.0	2 173	54.0
1995	1 206	60.8	779	39.2	585	29.4	1 407	70.6	1 791	45.0	2 186	55.0
1996	1 176	60.5	769	39.5	585	29.4	1 407	70.6	1 761	44.7	2 176	55.3
1997	1 163	60.4	761	39.6	585	29.4	1 407	70.6	1 748	44.6	2 168	55.4
1998	1 157	60.6	753	39.4	585	29.4	1 407	70.6	1 742	44.6	2 160	55.4
1999	1 153	60.7	746	39.3	585	31.6	1 268	68.4	1 738	46.3	2 014	53.7
2000	1 149	60.8	740	39.2	576	28.9	1 416	71.1	1 725	44.4	2 156	55.6
2001	1 146	61.1	730	38.9	588	31.5	1 280	68.5	1 734	46.3	2 010	53.7
2002	1 138	61.1	724	38.9	587	31.7	1 266	68.3	1 725	46.4	1 990	53.6
2003	1 127	61.1	719	38.9	587	31.7	1 266	68.3	1 714	46.3	1 985	53.7
2004	1 115	60.7	721	39.3	607	31.9	1 296	68.1	1 722	46.1	2 017	53.9
2005	1 105	60.6	719	39.4	609	31.9	1 298	68.1	1 714	45.9	2 017	54.1
2006	1 084	60.2	716	39.8	609	31.9	1 301	68.1	1 693	45.6	2 017	54.4
2007	1 070	60.0	712	40.0	609	31.9	1 301	68.1	1 679	45.5	2 013	54.5
2008	1 046	59.5	713	40.5	609	31.9	1 301	68.1	1 655	45.1	2 014	54.9
2009	1 010	58.1	727	41.9	609	31.9	1 301	68.1	1 619	44.4	2 028	55.6
2010	984	57.4	731	42.6
2011	960	56.5	738	43.5
2012	966	55.8	764	44.2

: ()

「<http://kosis.kr>>

」, ()

3-6.

1)

(: M/T, %)

2000	5 291	89.5	64	1.1	1 424	39.7	1 440	40.1
2001	5 515	89.0	57	0.9	1 680	42.6	1 588	40.2
2002	4 927	88.0	73	1.3	1 734	41.9	1 636	39.6
2003	4 451	88.9	70	1.4	1 720	40.4	1 710	40.2
2004	5 000	88.2	78	1.4	1 795	41.6	1 674	38.8
2005	4 768	86.4	73	1.3	2 024	44.6	1 630	35.9
2006	4 680	88.3	65	1.2	1 895	42.3	1 751	39.0
2007	4 408	87.6	84	1.7	1 527	38.1	1 587	39.6
2008	4 843	88.1	93	1.7	1 858	43.1	1 544	35.9
2009	4 916	88.5	77	1.4	1 910	46.5	1 301	31.7
2010	4 295	88.8	74	1.5
2011	4 224	88.5	74	1.5
2012	4 006	87.8	83	1.8

: 1)
: () <http://kosis.kr> , ()

3-7.

1)

(: M/T, %)

2006	154	2.9	170	3.2	215	4.1	17	0.3	211	4.7	155	3.5	454	10.1	19	0.4
2007	176	3.5	128	2.5	224	4.4	14	0.3	247	6.2	152	3.8	474	11.8	18	0.4
2008	180	3.3	147	2.7	223	4.1	11	0.2	222	5.2	156	3.6	508	11.8	17	0.4
2009	167	3.0	155	2.8	227	4.1	11	0.2	203	4.9	146	3.6	530	12.9	17	0.4
2010	120	2.5	119	2.5	216	4.5	11	0.2
2011	119	2.5	142	3.0	204	4.3	13	0.3
2012	94	2.1	136	3.0	228	5.0	18	0.4

: 1)
2) , , ()
: () <http://kosis.kr> , ()

3-8.

	(M/T)		(kg)		가 1 (M/T)	
1991	3.96	2.78	442	281	1.03	0.57
1992	4.17	2.69	457	269	1.09	0.55
1993	3.77	2.45	415	232	1.03	0.49
1994	4.06	2.78	455	264	1.11	0.53
1995	4.04	2.32	441	210	1.13	0.44
1996	4.54	2.52	503	233	1.31	0.47
1997	4.63	2.33	514	261	1.37	0.43
1998	4.29	2.55	477	254	1.31	0.49
1999	4.49	2.72	490	281	1.43	0.52
2000	4.45	2.28	489	264	1.47	0.44
2001	4.61	2.50	505	294	1.58	0.48
2002	4.27	2.63	464	300	1.56	0.50
2003	4.02	2.70	435	296	1.41	0.51
2004	4.56	2.70	495	309	1.42	0.52
2005	4.47	2.82	490	346	1.61	0.54
2006	4.49	2.80	493	323	1.60	0.53
2007	4.32	2.49	466	260	1.53	0.47
2008	4.80	2.67	520	317	1.73	0.50
2009	4.93	2.55	534	326	1.78	...

:()

3-9. ()

(:)

		1)				
2007	5 961 693	238 022	7 351	1 869 500	75 000	195 000
2008	6 468 281	241 045	10 359	2 862 000	65 000	175 000
2009	6 502 249	210 813	18 782	2 336 000	63 000	169 000
2010	5 810 817	116 451	39 116	2 426 000	80 000	160 000
2011	5 615 916	109 210	43 677	2 479 000	55 000	127 000
2012	5 405 155	84 525	37 014	1 740 000	63 000	118 000

: 1) + +
: () 「<http://kosis.kr>> , ()FAO 「<http://faostat3.fao.org>」

3-10. ()

(:)

	2007	2008	2009	2010	2011	2012
	574 396	604 592	591 053	616 707	622 202	607 534
	1 900 000	1 520 280	1 560 000	1 708 000	1 756 000	1 800 000
	352 269	329 351	350 661	298 930	255 284	342 668
	370 000	380 070	390 000	427 000	439 000	450 000

: () 「<http://kosis.kr>> , ()FAO 「<http://faostat3.fao.org>」

3-11. ()

(:)

	2007	2008	2009	2010	2011	2012
	114 245	132 674	139 251	105 345	129 394	122 519
	345 000	350 000	350 000	350 000	350 000	350 000

: () 「<http://kosis.kr>> , ()FAO 「<http://faostat3.fao.org>」

3-12.

(:)

2007	435 686	467 426	184 497	635 000	125 000	131 625
2008	470 865	470 745	189 064	680 564	131 086	138 547
2009	494 491	418 368	198 317	719 608	137 207	147 061
2010	460 285	307 820	138 576	752 020	142 974	118 172
2011	379 541	290 494	185 078	752 300	143 000	116 000
2012	394 596	172 599	201 863

: () 「<http://kosis.kr>> , ()FAO 「<http://faostat3.fao.org>」

3-13.

(:)

	2007	2008	2009	2010	2011	2012
()	2 537 615 700 000	2 901 939 768 421	2 848 009 722 024	2 035 695 724 853	3 049 333 616 000	2 118 930 ...
	479 851 65 000	408 170 61 309	383 768 69 349	324 806 71 476	368 224 64 000	432 779 ...
	330 040 80 000	327 502 81 606	341 163 79 296	302 868 76 461	300 400 74 800	325 113 ...
	330 225 66 000	383 921 68 424	352 018 71 541	306 164 73 729	303 805 65 800	288 071 ...
	414 136 60 000	385 763 56 973	350 436 52 213	310 462 47 924	262 257 47 400	302 015 ...
	488 814 98 000	505 056 100 914	446 991 103 387	417 229 105 974	482 143 87 700	356 734 ...
	1 213 375 84 000	1 035 076 78 523	1 372 291 84 933	1 411 646 83 114	1 520 016 82 700	1 195 737 ...
	347 546 95 000	375 463 103 542	357 278 101 293	271 560 104 026	295 002 77 000	339 113 ...
	741 880 105 000	856 755 110 000	846 921 115 000	678 810 118 394	608 986 86 000	642 945 ...

: () 「 <http://kosis.kr> », ()FAO 「 <http://faostat3.fao.org> 」

3-14.

(:)

	2007	2008	2009	2010	2011	2012
()	77 524 9 000	75 171 10 500	75 911 10 201	68 630 9 628	64 586 11 000	62 345 ...

: () 「 <http://faostat3.fao.org> 」, ()FAO 「 <http://faostat3.fao.org> 」

3-15.

(:)

	2007	2008	2009	2010	2011	2012
()	5 1 400	4 1 235	5 1 057	9 900	9 900	10 ...

: () 「 <http://faostat3.fao.org> 」, ()FAO 「 <http://faostat3.fao.org> 」

3-16.

(:)

	2007	2008	2009	2010	2011	2012
()	- 40 103	- 39 451	- 33 544	2 31 400	7 32 000	6 39 600
	236 13 000	141 13 690	138 14 000	142 14 000	115 14 000	96 ...

: () 「 <http://faostat3.fao.org> 」, ()FAO 「 <http://faostat3.fao.org> 」

3-17. 가

(:)

			1)									
2007	2 654	9 606	2	298	119 365	10 513	576	2 500	168	24 000	15 000	5 700
2008	2 876	9 087	3	238	119 784	9 702	576	2 178	167	26 467	15 548	5 878
2009	3 079	9 585	3	256	138 768	12 733	576	2 150	165	28 500	15 214	5 900
2010	3 351	9 881	7	245	149 200	14 397	577	2 248	166	28 571	16 569	5 936
2011	3 353	8 171	3	206	149 511	12 735	580	2 248	167	29 000	17 500	6 000
2012	3 479	9 916	3	189	146 836	11 161

: 1)
: () 「<http://kosis.kr>>가 , 「 가 , ()FAO 「<http://faostat3.fao.org>」

3-18. /

(: M/T)

	2006	2007	2008	2009	2010	2011	2012
	158 000	171 000	174 000	198 000	186 000	216 000	234 000
	21 600	21 750	21 750	21 750	21 750	21 900	...
	677 000	706 000	709 000	722 000	764 000	574 000	750 000
	150 000	130 000	110 000	110 000	110 000	110 000	...

: () 「 <http://faostat3.fao.org>」 , ()FAO 「<http://faostat3.fao.org>」

3-19.

(:)

	2005	2006	2007	2008	2009	2010	2011
	514 862	537 399	543 785	541 888	579 276	577 521	573 079
	130 000	110 000	103 000	107 000	104 000	114 000	120 000
1)	2 228 821	2 176 340	2 187 824	2 138 802	2 109 732	2 072 696	1 889 150
	125 690	96 000	97 000	96 000	97 000	95 400	96 000

: 1)
: () 「<http://livestock.nonghyup.com>> 가 , ()FAO 「<http://faostat3.fao.org>」 ,
() 「<http://kosis.kr>>」

3-20.

(: m³)

	2006	2007	2008	2009	2010	2011	2012
	2 444	2 680	2 702	3 176	3 715	4 210	4 506
	7 335	7 373	7 411	7 449	7 487	7 527	7 547

: () 「 <http://faostat3.fao.org>」 , ()FAO 「<http://faostat3.fao.org>」

3-21.

(: m³)

	2007	2008	2009	2010	2011	2012
	2 472	2 475	2 477	2 477	2 479	2 480
	5 873	5 911	5 949	5 987	6 027	6 047

: ()FAO 「<http://faostat3.fao.org>」

3-22.

(: M/T, %)

1990	3 198	-3.7	1 455	-9.7	4 653	-4.1
1991	2 906	-9.1	1 200	-17.5	4 106	-11.8
1992	3 201	10.1	1 141	-4.9	4 342	5.7
1993	3 336	4.2	1 089	-4.6	4 425	1.9
1994	3 477	4.2	998	-8.4	4 475	1.1
1995	3 348	-3.7	1 052	5.4	4 400	-1.7
1996	3 248	-3.0	876	-16.7	4 124	-6.3
1997	3 244	-0.1	651	-25.7	3 895	-5.6
1998	2 835	-12.6	627	-3.7	3 462	-11.1
1999	2 911	2.7	664	5.9	3 575	3.3
2000	2 514	-13.6	698	5.1	3 212	-10.2
2001	2 665	6.0	746	6.9	3 411	6.2
2002	2 476	-7.1	805	7.9	3 281	-3.8
2003	2 487	0.4	835	3.7	3 322	1.2
2004	2 519	1.3	1 169	40.0	3 688	11.0
2005	2 714	7.7	909	-22.2	3 623	-1.8
2006	3 032	11.7	923	1.5	3 955	9.2
2007	3 275	8.0	861	-6.7	4 136	4.6
2008	3 361	2.6	830	-3.6	4 191	1.3
2009	3 182	-5.3	663	-20.1	3 845	-8.3
2010	3 111	-2.3	630	-5.0	3 741	-2.7
2011	3 256	4.7	691	9.7	3 947	5.5
2012	3 183	-2.2	737	6.7	3 920	-0.7

: ()

「<http://kosis.kr>」

」, ()

4.

4-1.

(: 2010 = 100, %)

					1)			
1996	37.4	8.6	36.9	8.4	57.6	0.5	55.1	-6.9
1997	39.2	4.9	38.6	4.6	56.2	-2.6	48.3	-14.1
1998	36.7	-6.4	36.1	-6.5	58.7	4.3	50.9	5.2
1999	45.7	24.5	45.3	25.3	62.5	6.2	52.2	2.3
2000	53.4	16.9	53.1	17.2	63.3	1.3	51.2	-1.9
2001	53.7	0.6	53.1	0.2	67.7	6.4	55.8	8.2
2002	58.0	8.0	57.4	8.1	71.2	5.0	58.4	4.5
2003	61.2	5.5	60.6	5.6	73.3	2.8	61.7	5.4
2004	67.6	10.4	67.1	10.8	79.3	7.7	67.0	7.9
2005	71.9	6.3	71.4	6.3	82.8	4.2	71.8	6.6
2006	77.9	8.4	77.6	8.7	81.5	-1.5	72.4	0.9
2007	83.3	6.9	83.1	7.1	82.9	1.6	75.6	4.2
2008	86.1	3.4	85.9	3.3	91.2	9.1	93.8	19.4
2009	86.0	-0.1	85.7	-0.2	95.3	4.4	96.2	2.5
2010	100.0	16.3	100.0	16.7	100.0	4.7	100.0	3.8
2011	105.9	5.9	106.0	6.0	107.9	7.3	108.0	7.4
2012	106.8	0.8	106.9	0.8	111.2	3.0	111.1	2.8

: 1)
: ()

「<http://kosis.kr> . , ()

4-2.

(2012) ¹⁾

				43.6	2,000.0
				1,581.9	5,000.0
				50.9	2,900.0
				360.9	10,600.0
				515.5	21,100.0
		Fe 50%		0.4	50.0
		WO 65%		127.9	246.0
		MoS 90%		29.8	54.0
		Mn 40%		176.4	300.0
				-	36.0
		F.C 100%		121.6	2,000.0
				127.3	1,000.0
				111,242.4	2,000.0
				11,125.0	700.0
				477.0	500.0
				842.1	2,100.0
				-	1.5
		MgO 45%		-	60.0
				13.5	45.0
				-	160.0

:1)
:()

4-3.

(2012)

(:)

	479	5	474	23	451
	696	240	456	234	222

:()

4-4.

(: M/T)

	1)			
1994	7 438	25 400	191	4 586
1995	5 720	23 700	184	4 221
1996	4 951	21 000	221	3 440
1997	4 514	20 600	296	2 910
1998	4 361	18 600	238	2 890
1999	4 197	21 200	188	3 786
2000	4 150	22 500	163	3 793
2001	3 817	23 100	23	4 208
2002	3 318	21 900	157	4 078
2003	3 297	22 300	174	4 433
2004	3 191	22 800	226	4 579
2005	2 832	24 060	213	4 913
2006	2 797	24 680	227	5 041
2007	2 886	24 100	291	5 130
2008	2 773	25 060	366	5 316
2009	2 519	25 500	455	4 955
2010	2 084	25 000	513	5 093
2011	2 084	25 500	542	5 232
2012	2 094	25 800	593	5 190

: 1)
: ()

4-5.

(:)

	2004	2005	2006	2007	2008	2009	2010	2011	2012
	9.4	10.0	10.4	12.5	12.5	12.2	12.3	10.4	10.5

:

4-6.

(: M/T)

1993	1 732	177	1 596	53
1994	1 843	177	1 687	58
1995	2 015	177	1 863	56
1996	2 440	177	2 030	56
1997	2 616	177	2 406	37
1998	2 815	177	2 437	35
1999	2 989	177	2 585	27
2000	2 989	177	2 646	29
2001	2 895	177	2 344	27
2002	2 809	177	2 302	26
2003	2 629	177	2 241	26
2004	2 319	177	1 978	25
2005	2 025	177	1 655	28
2006	2 019	177	1 457	29
2007	1 763	177	1 441	29
2008	1 693	177	1 330	30
2009	1 669	177	1 346	30
2010	1 682	177	1 463	30
2011	1 720	177	1 475	25
2012	1 743	177	1 472	25

:()

「 , ()

4-7.

(: M/T)

		1)		
1994	4 688	2 612	4 328	738
1995	4 788	2 612	4 301	676
1996	4 788	2 612	4 294	536
1997	4 788	2 612	3 983	431
1998	4 588	2 612	3 554	392
1999	4 588	2 612	3 691	572
2000	4 588	2 352	3 730	539
2001	4 202	2 352	3 500	546
2002	4 512	2 352	3 301	503
2003	4 722	2 372	3 314	416
2004	4 722	2 372	3 614	434
2005	5 034	2 372	3 950	450
2006	5 124	1 949	3 183	454
2007	5 124	1 949	3 432	454
2008	4 249	1 949	3 188	479
2009	4 249	1 949	2 558	466
2010	4 299	1 949	2 815	459
2011	4 299	2 249	2 738	471
2012	4 299	2 249	2 577	476

: 1) 46%, 20%
:()

4-8.

1)

(: m²)

	2004	2005	2006	2007	2008	2009	2010	2011	2012
	1 300	2 923	2 923	2 777	2 777	2 777	2 777	2 777	2 777

: 1)
:

4-9.

(: M/T)

1998	46 091	3 150
1999	48 157	4 100
2000	51 255	4 600
2001	52 046	5 160
2002	55 514	5 320
2003	59 194	5 543
2004	54 330	5 632
2005	47 197	5 930
2006	49 199	6 155
2007	52 182	6 129
2008	51 653	6 415
2009	50 126	6 126
2010	47 420	6 279
2011	48 249	6 452
2012	46 862	6 446

: ()

r

」, ()

4-10.

(: M/T)

1994	21 144	5 413	35 329	5 980	46 236	4 037
1995	21 744	5 413	38 679	5 980	49 551	4 037
1996	21 744	5 413	42 554	5 980	53 724	4 037
1997	21 744	5 413	43 354	5 980	58 072	4 037
1998	21 674	5 413	45 092	5 980	59 360	4 037
1999	26 010	5 413	48 655	6 002	65 623	4 037
2000	26 010	5 413	49 655	6 002	67 253	4 037
2001	26 010	5 413	49 888	6 002	67 947	4 037
2002	26 130	5 413	51 983	6 002	67 656	4 037
2003	26 130	5 413	52 035	6 002	68 521	4 037
2004	26 410	5 413	52 990	6 002	72 607	4 037
2005	26 410	5 461	53 230	6 496	74 689	4 037
2006	28 145	5 461	56 417	6 496	79 257	4 037
2007	30 280	5 461	57 238	6 496	83 396	4 037
2008	31 920	5 461	60 139	6 496	87 090	4 037
2009	33 070	5 461	64 167	6 496	95 617	4 037
2010	44 968	5 461	76 517	6 496	102 104	4 037
2011	44 168	5 461	81 945	6 496	102 260	4 037
2012	43 318	5 461	80 355	6 496	102 211	4 037

: () 「 」, ()

4-11.

(: M/T)

1998	39 896	945
1999	41 042	1 243
2000	43 107	1 086
2001	43 852	1 062
2002	45 390	1 038
2003	46 310	1 093
2004	47 521	1 068
2005	47 820	1 168
2006	48 455	1 181
2007	51 517	1 229
2008	53 625	1 279
2009	48 572	1 255
2010	58 914	1 279
2011	68 519	1 225
2012	69 073	1 222

: () 「 」, ()

4-12.

(: M/T)

		1)		1)
1994	132	88	287	295
1995	175	88	285	295
1996	141	88	270	295
1997	178	88	345	295
1998	191	88	389	295
1999	190	88	426	295
2000	219	88	475	240
2001	211	88	503	240
2002	243	88	608	240
2003	219	88	652	240
2004	225	88	656	240
2005	245	93	646	305
2006	241	93	660	305
2007	255	93	683	305
2008	271	93	737	305
2009	327	93	751	305
2010	325	93	735	305
2011	417	93	829	305
2012	460	93	875	305

: 1)
: ()

「<http://www.nonferrous.or.kr>>」, ()

4-13.

	()		(G/T)	
				1)
1994	2 311.7	9.0	5 170	214
1995	2 526.4	8.7	5 663	214
1996	2 812.7	8.5	7 798	214
1997	2 818.3	6.4	7 449	214
1998	1 954.5	6.4	8 635	214
1999	2 843.1	7.3	9 481	214
2000	3 115.0	6.6	11 498	214
2001	2 946.3	5.7	11 794	214
2002	3 147.6	4.8	12 988	214
2003	3 177.9	4.8	13 603	214
2004	3 469.5	4.5	15 143	214
2005	3 699.4	4.5	17 355	214
2006	3 840.1	4.5	17 783	214
2007	4 086.3	4.6	18 955	214
2008	3 826.7	4.7	23 119	214
2009	3 512.9	4.4	24 803	214
2010	4 271.7	4.4	26 397	214
2011	4 657.1	4.0	29 864	214
2012	4 561.8	4.0	27 952	214

: 1)
:()

「<http://www.kama.or.kr>>

」,

「

」,()

5.

5-1.

1)

(: , %)

1994	1 983.6	19.5	21.0	-20.6	1.9
1995	2 601.8	31.2	20.5	-2.3	2.9
1996	2 800.5	7.6	19.8	-3.7	2.5
1997	2 807.8	0.3	21.8	10.1	3.1
1998	2 255.9	-19.7	14.4	-33.8	2.2
1999	2 634.4	16.8	14.8	2.6	3.3
2000	3 327.5	26.3	19.7	33.0	4.3
2001	2 915.4	-12.4	22.7	15.3	4.0
2002	3 146.0	7.9	22.6	-0.4	6.4
2003	3 726.4	18.5	23.9	5.8	7.2
2004	4 783.1	28.4	28.6	19.5	7.0
2005	5 456.6	14.1	30.0	5.1	10.6
2006	6 348.5	16.3	30.0	-0.2	13.5
2007	7 283.3	14.7	29.4	-1.8	18.0
2008	8 572.8	17.7	38.2	29.8	18.2
2009	6 866.2	-19.9	34.1	-10.5	16.8
2010	8 916.0	29.9	41.7	22.3	19.1
2011	10 796.3	21.1	63.6	52.3	17.1
2012	10 674.5	-1.1	68.1	7.1	19.7

: 1) = + ,
 : () 「http://www.kita.net>」, ()KOTRA 「」,
 () 「」

5-2.

1)

(: , %)

					2)					2)
1994	960.1	16.8	1 023.5	22.1	-63.3	8.6	-13.3	12.4	-25.0	-3.8
1995	1 250.6	30.3	1 351.2	32.0	-100.6	7.4	-14.2	13.2	6.0	-5.8
1996	1 297.2	3.7	1 503.4	11.3	-206.2	7.3	-1.2	12.5	-5.0	-5.2
1997	1 361.6	5.0	1 446.2	-3.8	-84.5	9.1	24.5	12.7	1.8	-3.7
1998	1 323.1	-2.8	932.8	-35.5	390.3	5.6	-38.2	8.8	-30.6	-3.2
1999	1 436.9	8.6	1 197.5	28.4	239.3	5.2	-7.9	9.7	9.3	-4.5
2000	1 722.7	19.9	1 604.8	34.0	117.9	5.6	8.0	14.1	46.4	-8.6
2001	1 504.4	-12.7	1 411.0	-12.1	93.4	6.5	16.9	16.2	14.6	-9.7
2002	1 624.7	8.0	1 521.3	7.8	103.4	7.4	13.1	15.3	-5.9	-7.9
2003	1 938.2	19.3	1 788.3	17.6	149.9	7.8	5.7	16.1	5.8	-8.4
2004	2 538.4	31.0	2 244.6	25.5	293.8	10.2	31.3	18.4	13.8	-8.2
2005	2 844.2	12.0	2 612.4	16.4	231.8	10.0	-2.2	20.0	9.0	-10.1
2006	3 254.6	14.4	3 093.8	18.4	160.8	9.5	-5.1	20.5	2.3	-11.0
2007	3 714.9	14.1	3 568.5	15.3	146.4	9.2	-3.1	20.2	-1.3	-11.0
2008	4 220.1	13.6	4 352.7	22.0	-132.7	11.3	23.1	26.9	32.8	-15.6
2009	3 635.3	-13.9	3 230.8	-25.8	404.5	10.6	-5.9	23.5	-12.5	-12.9
2010	4 663.8	28.3	4 252.1	31.6	411.7	15.1	42.3	26.6	13.1	-11.5
2011	5 552.1	19.0	5 244.1	23.3	308.0	27.9	84.3	35.7	34.1	-7.8
2012	5 478.7	-1.3	5 195.8	-0.9	282.9	28.8	3.3	39.3	10.2	-10.5

: 1)

: ()

2) "

「<http://www.kita.net>>

」, ()KOTRA 「

」

5-3.

1)

	2011	2012	2011	2012
	2 789 351	2 880 104	3 567 708	3 931 173
01	0	0	259	737
02	0	3	3 121	15 681
03 ,	83 255	102 401	35 364	48 465
04 ,	11	0	1 982	6 525
05	430	1 019	9 641	15 022
06	0	71	2 067	3 012
07 ,	2 779	4 229	4 820	4 371
08 ,	27 394	19 122	7 319	16 123
09 , ,	32	0	18 566	17 596
10	13	12	125 634	139 276
11	593	933	56 471	73 197
12 ,	13 301	11 311	18 281	18 917
13 ,	516	301	982	2 661
14	76	106	1 688	1 934
15	29	84	62 210	80 683
16 ,	1 317	664	4 807	7 170
17	17	143	15 509	7 316
18	0	0	1 460	1 333
19 , ,	27	44	18 363	21 486
20 ,	176	5	2 432	1 168
21	33	189	3 224	5 066
22 ,	109	118	13 950	31 106
23	39	144	12 370	26 219

: 1) HS2
: KOTRA 「

(:)

	2011	2012	2011	2012
24	14	1 113	45 111	61 878
25 , ,	71 603	50 669	26 857	20 361
26 ,	405 710	357 508	1 304	619
27 ,	1 179 341	1 244 683	815 763	813 400
28	18 935	8 363	23 514	26 555
29	29 657	62 601	41 540	31 302
30	508	7 283	17 711	28 664
31	1 948	389	97 562	70 007
32 , ,	1 514	2 270	16 109	18 867
33 ,	855	747	4 236	6 311
34 ,	6 190	2 017	20 978	18 703
35 ,	315	81	6 199	6 040
36 ,	0	0	9	50
37 ,	270	23	2 835	2 238
38	3 536	4 140	14 503	20 970
39	18 936	26 839	116 007	137 600
40	4 980	11 753	79 962	109 015
41 가	69	429	3 759	8 452
42 가 ,	452	1 378	3 979	6 745
43 ,	90	3	5 959	7 884
44 , ,	8 535	8 248	10 209	10 627
45.	0	0	0	23
46 ,	329	231	12	36
47 ,	691	75	3 369	959

5-3.

1) ()

	2011	2012	2011	2012
48 ,	8 602	5 941	51 733	56 344
49 , ,	382	978	478	901
50	1 383	3 534	325	629
51	29	152	16 301	23 004
52	3 677	3 148	31 857	36 850
53 ,	0	2	2 310	4 149
54	2 124	4 150	110 681	130 068
55	2 270	3 730	96 269	86 232
56 , ,	792	692	39 400	49 084
57	251	762	553	981
58	5 723	8 710	23 027	29 835
59 ,	1 104	1 890	23 362	28 517
60	1 192	564	42 394	49 585
61 / ()	58 015	68 513	52 909	66 585
62 / ()	396 820	388 147	10 206	16 111
63	1 026	1 212	11 496	20 609
64	2 295	1 104	27 917	39 133
65	353	783	800	3 660
66 , ,	1	1	3 218	2 553
67	511	687	1 400	2 237
68 ,	398	973	12 285	8 595
69	36	25	22 595	29 873
70	3 347	4 633	8 148	11 130
71 ,	3 546	20 216	431	832
72	192 447	144 732	92 819	87 520

: 1) HS2 ,
: KOTRA 「 」

(:)

	2011	2012	2011	2012
73	14 874	11 799	66 621	82 501
74	7 724	11 275	10 226	5 129
75	1 842	622	752	230
76	12 281	19 987	19 547	18 338
78	4 513	1 851	27	1 406
79	65 377	43 145	8 904	1 843
80	2	1	2 936	11 250
81	22	14	631	487
82	1 581	1 346	6 453	7 235
83	1 080	902	12 137	13 998
84	32 952	47 488	307 187	326 307
85 , ,	44 707	113 127	279 980	307 095
86 ,	80	231	15 772	28 251
87	5 180	8 420	231 933	240 613
88	3 434	41	243	708
89	4 627	6 560	17 483	12 186
90 , ,	7 135	4 454	22 088	21 045
91	51	124	1 917	8 181
92	1 009	1 189	2 167	2 849
93	10	88	0	521
94 가 ,	615	4 146	30 096	43 177
95	1 121	991	9 157	5 810
96	749	886	33 192	37 023
97	581	10	575	24
99	6 855	4 386	26 763	17 579

5-4.

(:)

		2008	2009	2010	2011	2012	2008	2009	2010	2011	2012
		46 377	37 650	49 816	56 208	58 525	0	0	0	0	0
		38 365	29 039	40 403	44 569	43 341	52	1	2	9	12
		91 389	86 703	116 838	134 185	134 323	754	793	1 188	2 464	2 485
		76 930	54 246	71 574	86 432	80 785	2 033	1 888	2 278	3 165	3 528
		28 252	21 771	28 176	39 680	38 796	0	0	0	-	-
		60 956	49 428	64 296	68 320	64 363	8	3	0	-	-
		19 772	19 661	25 294	30 968	32 606	32	30	12	8	59
		2 223	1 487	1 946	2 315	2 058	9	26	18	12	53
		10 523	8 821	10 702	9 501	7 510	21	27	34	42	9
		14 769	12 298	14 305	16 963	17 645	31	43	25	16	27
가		16 293	13 617	15 244	20 839	22 888	0	2	1	1	1
		8 362	7 872	7 850	8 967	9 676	120	55	48	39	48
		3 546	2 797	3 569	4 107	3 262	4	1	1	1	1
		4 151	3 513	3 723	4 374	4 828	9	23	25	24	7
		6 406	4 528	5 306	4 627	5 059	26	22	22	29	11
		3 240	2 060	4 189	4 426	3 994	17	5	2	2	2
		5 779	4 528	6 460	8 459	8 221	29	14	22	13	22
		4 282	3 239	4 169	5 413	5 353	48	30	30	24	40
		8 977	8 013	11 435	12 654	11 922	67	8	33	1	0
		6 581	4 142	5 674	7 894	6 921	53	52	26	50	76
		9 748	4 194	7 760	10 305	11 097	14	21	27	13	11
		8 340	5 789	9 899	10 852	11 354	97	41	84	100	65
		3 496	2 911	3 004	5 707	2 599	1	1	1	1	1
		4 877	4 006	4 283	6 315	4 924	7	3	3	7	2
		5 926	5 311	7 753	11 821	10 286	38	19	23	20	19
		4 380	3 744	4 712	6 343	6 085	43	33	0	14	3
		11 462	9 501	14 830	18 206	14 815	13	7	8	25	42
		10 643	9 851	13 647	14 694	14 012	16	13	13	14	11
		7 934	6 000	8 897	13 564	13 955	8	8	8	32	40
		11 320	9 264	13 986	17 216	15 676	7	8	12	6	1

: ()

「<http://www.kita.net>>

」, ()KOTRA 「

」

5-5.

1)

(: , %)

		2008	2009	2010	2011	2012	2008	2009	2010	2011	2012
		84 741 9.9	66 689 9.7	90 219 10.1	100 777 9.3	101 866 9.5	52 1.4	1 0.0	2 0.0	9 0.1	12 0.2
		168 319 19.6	140 949 20.5	188 411 21.1	220 617 20.4	215 107 20.2	2 787 73.0	2 681 78.5	3 466 83.0	5 629 88.6	6 013 88.3
		89 209 10.4	71 198 10.4	92 472 10.4	108 000 10.0	103 159 9.7	8 0.2	3 0.1	0 0.0	- -	- -
		21 995 2.6	21 148 3.1	27 240 3.1	33 283 3.1	34 665 3.2	40 1.1	56 1.6	31 0.7	20 0.3	112 1.6
		25 292 3.0	21 119 3.1	25 007 2.8	26 464 2.5	25 155 2.4	52 1.4	70 2.0	59 1.4	58 0.9	36 0.5
가		24 655 2.9	21 489 3.1	23 094 2.6	29 806 2.8	32 564 3.1	120 3.2	57 1.7	48 1.2	40 0.6	49 0.7
		7 697 0.9	6 310 0.9	7 292 0.8	8 481 0.8	8 090 0.8	12 0.3	24 0.7	26 0.6	24 0.4	8 0.1
		18 088 2.1	9 983 1.5	17 659 2.0	21 157 2.0	22 451 2.1	111 2.9	62 1.8	111 2.6	113 1.8	76 1.1
		10 061 1.2	7 767 1.1	10 629 1.2	13 872 1.3	13 574 1.3	77 2.0	44 1.3	51 1.2	36 0.6	62 0.9
		15 558 1.8	12 155 1.8	17 109 1.9	20 548 1.9	18 843 1.8	120 3.2	60 1.8	58 1.4	51 0.8	76 1.1
		9 645 1.1	6 587 1.0	9 496 1.1	9 052 0.8	9 053 0.8	43 1.1	27 0.8	24 0.6	31 0.5	13 0.2
		8 373 1.0	6 917 1.0	7 288 0.8	12 022 1.1	7 523 0.7	8 0.2	3 0.1	4 0.1	8 0.1	3 0.0
		10 306 1.2	9 055 1.3	12 465 1.4	18 164 1.7	16 371 1.5	81 2.1	53 1.5	24 0.6	34 0.5	22 0.3
		22 105 2.6	19 353 2.8	28 478 3.2	32 900 3.0	28 827 2.7	29 0.8	20 0.6	21 0.5	39 0.6	52 0.8
		19 254 2.2	15 264 2.2	22 883 2.6	30 781 2.9	29 631 2.8	15 0.4	16 0.5	20 0.5	38 0.6	41 0.6
		321 984 37.6	250 635 36.5	311 854 35.0	393 702 36.5	400 575 37.5	260 6.8	236 6.9	230 5.5	225 3.5	237 3.5
		857 282 100.0	686 618 100.0	891 596 100.0	1 079 627 100.0	1 067 454 100.0	3 816 100.0	3 414 100.0	4 174 100.0	6 357 100.0	6 811 100.0
/		1 820	1 679	1 912	1 714	1 971	1 820	1 679	1 912	1 714	1 971

: 1)

: ()

()

「http://www.kita.net>

」, ()KOTRA 「

」,

5-6.

1)

	()	() ²⁾
1996	804.78	2.14
1997	951.11	2.16
1998	1 398.88	2.20
1999	1 189.48	2.17
2000	1 130.61	2.19
2001	1 290.83	2.21
2002	1 251.24	2.21
2003	1 191.70	145.00
2004	1 145.31	139.00
2005	1 024.24	140.00
2006	956.11	141.00
2007	929.20	135.00
2008	1 102.59	130.00
2009	1 276.40	100.00
2010	1 156.26	101.00
2011	1 108.11	98.00
2012	1 126.88	101.00

:1) 1
 2) 2002. 1~6 2.21 , 7~12 153 (2002.7.1.)
 : () () 「<http://www.smbs.biz>」, ()

6.

6-1. (GNI)

	GNI		1 GNI		1)	
	()		()		(%)	
		2)		2)		2)
1998	492 574	17 597	1 064	79	-5.7	-0.9
1999	542 178	18 741	1 163	83	10.7	6.1
2000	600 159	18 978	1 277	84	8.8	0.4
2001	649 899	20 287	1 372	89	4.0	3.8
2002	720 996	21 331	1 514	92	7.2	1.2
2003	767 771	21 947	1 604	94	2.8	1.8
2004	829 327	23 767	1 726	102	4.6	2.1
2005	864 427	24 792	1 796	105	4.0	3.8
2006	910 134	24 429	1 882	103	5.2	-1.0
2007	976 814	24 827	2 010	104	5.1	-1.2
2008	1 034 115	27 347	2 113	114	2.3	3.1
2009	1 069 783	28 635	2 175	119	0.3	-0.9
2010	1 174 753	30 049	2 378	124	6.3	-0.5
2011	1 238 405	32 438	2 488	133	3.7	0.8
2012	1 279 546 ^{p)}	33 479	2 559 ^{p)}	137	2.0 ^{p)}	1.3

: 1) 2005

2) 가 , 가가 ,
:() 「<http://ecos.bok.or.kr>> 」

6-2.

(가)

(:)

	1)				2)			
	2009	2010	2011	2012 ^{p)}	2009	2010	2011	2012
	981 625	1 043 666	1 082 096	1 104 215	24 714	24 597	24 793	25 117
	29 759	28 444	27 857	27 687	5 856	5 731	6 035	6 272
	252 471	289 075	309 958	316 800	7 307	7 286	7 181	7 272
	1 906	1 743	1 659	1 680	2 579	2 574	2 597	2 619
	250 568	287 377	308 379	315 205	4 729	4 713	4 572	4 643
()	1 587	1 566	1 564	1 638
()	3 142	3 146	3 013	3 020
가 .	21 024	21 937	22 576	23 219	1 207	1 198	1 141	1 159
	61 716	60 048	57 467	56 558	2 104	2 111	2 194	2 158
	521 786	542 216	556 248	570 193	8 251	8 271	8 293	8 299
()	5 786	5 798	5 805	5 792
()	2 465	2 473	2 488	2 509
	95 514	102 596	108 443	110 157

: 1) 2005 가 , 가 GDP 가

2) 가 , 가가 ,

:() 「<http://ecos.bok.or.kr>>」

6-3.

(가)

(:)

					1)			
	2009	2010	2011	2012 ^{p)}	2009	2010	2011	2012
	1 065 037	1 173 275	1 235 161	1 272 460	28 484	29 880	32 228	33 212
	26 615	27 832	29 788	30 248	5 962	6 225	7 430	7 764
	268 799	321 498	350 501	358 153	9 924	10 848	11 775	11 914
	2 221	2 223	2 302	2 318	3 624	4 300	4 703	4 637
	266 578	319 275	348 199	355 836	6 300	6 548	7 073	7 278
()	1 983	1 961	2 111	2 240
()	4 317	4 586	4 962	5 037
가 .	17 258	21 474	21 572	23 515	1 175	1 162	1 012	1 176
	66 577	66 157	65 664	66 862	2 282	2 395	2 547	2 579
	579 588	616 972	645 963	667 193	9 141	9 250	9 464	9 779
()	6 497	6 682	6 842	7 062
()	2 645	2 568	2 622	2 717
	106 201	119 342	121 673	126 489

: 1) 가 , 가가
 : () 「<http://ecos.bok.or.kr>」

6-4.

1)

(: %)

								2)						
	2006	2007	2008	2009	2010	2011	2012 ^{p)}	2006	2007	2008	2009	2010	2011	2012
	5.2	5.1	2.3	0.3	6.3	3.7	2.0	-1.0	-1.2	3.1	-0.9	-0.5	0.8	1.3
	1.5	4.0	5.6	3.2	-4.4	-2.1	-0.6	-2.6	-9.1	8.0	-1.0	-2.1	5.3	3.9
	8.0	7.1	2.8	-1.5	14.5	7.2	2.2	0.9	1.0	2.5	-2.3	-0.3	-1.4	1.3
	-4.8	1.3	1.9	1.5	2.4	-0.9	-0.2	0.9	0.8
	8.1	7.2	2.9	-1.5	14.7	7.3	2.2	0.4	0.7	2.6	-3.0	-0.3	-3.0	1.6
()	4.1	-0.4	-0.6	-2.2	1.3	-2.1	-1.4	-0.1	4.7
()	7.9	2.7	1.0	2.2	3.2	-3.5	0.1	-4.2	0.2
가	4.1	3.8	6.2	4.1	4.3	2.9	2.8	2.7	4.8	6.0	0.0	-0.8	-4.7	1.6
	2.2	2.6	-2.5	1.8	-2.7	-4.3	-1.6	-11.5	-1.5	1.1	0.8	0.3	3.9	-1.6
	4.4	5.1	2.8	1.2	3.9	2.6	2.5	1.1	1.7	0.7	0.1	0.2	0.3	0.1
()	1.4	2.2	0.8	1.8	0.3	0.5	0.2	0.1	-0.2
() ³⁾	2.8	2.6	1.7	1.5	1.7	-0.8	0.3	0.6	0.8

: 1) 2005

2) 가 , 가가 ,

3)

:() 「<http://ecos.bok.or.kr>> 」

6-5.

(: %)

	1)							2)3)						
	2006	2007	2008	2009	2010	2011	2012 ^{p)}	2006	2007	2008	2009	2010	2011	2012
	100.0	100.0	100.0	100.0	100.0	100.0	100.0	100.0	100.0	100.0	100.0	100.0	100.0	100.0
	3.2	2.9	2.7	2.8	2.6	2.7	2.6	23.3	21.2	21.6	20.9	20.8	23.1	23.4
	27.4	27.5	28.1	28.0	30.5	31.5	31.3	29.6	31.3	34.6	34.8	36.3	36.5	35.9
	0.2	0.2	10.2	11.4	12.1	12.7	14.4	14.6	14.0
	27.1	27.3	27.9	27.8	30.3	31.3	31.1	19.5	20.0	22.5	22.1	21.9	21.9	21.9
()	4.9	4.8	6.7	6.5	6.7	7.0	6.6	6.5	6.7
()	26.4	26.2	12.8	13.5	15.8	15.2	15.3	15.4	15.2
가	2.3	2.2	1.3	1.8	2.0	1.9	2.1	4.5	4.6	3.4	4.1	3.9	3.1	3.5
	7.5	7.4	7.0	6.9	6.3	5.9	5.8	9.0	8.8	8.3	8.0	8.0	7.9	7.8
	59.7	60.0	60.8	60.4	58.5	58.0	58.2	33.6	34.1	32.2	32.1	31.0	29.4	29.4
()	10.1	10.5	23.7	24.0	22.8	22.8	22.4	21.2	21.3
() ⁴⁾	47.9	47.8	9.8	10.1	9.4	9.3	8.6	8.1	8.2

: 1) , 가 가가 2) GDP

3) 가 , 가가 ,

4)

: () 「<http://ecos.bok.or.kr>> 」

7.

7-1.

(: km)

1994	3 101	6 559	5 112
1995	3 101	6 554	5 112
1996	3 120	6 559	5 112
1997	3 118	6 580	5 214
1998	3 125	6 683	5 214
1999	3 119	6 667	5 214
2000	3 123	6 706	5 214
2001	3 125	6 820	5 224
2002	3 129	6 845	5 235
2003	3 140	7 530	5 235
2004	3 374	7 746	5 235
2005	3 392	7 872	5 235
2006	3 392	7 890	5 235
2007	3 399	7 950	5 242
2008	3 391	7 981	5 242
2009	3 378	7 991	5 242
2010	3 557	8 426	5 265
2011	3 559	8 428	5 298
2012	3 559	8 419	5 299

: () 「 」, ()

7-2.

(: km, %)

1996	575.5	18.4	4 030.0	78.8
2000	668.7	21.4	4 189.0	80.3
2001	668.7	21.4	4 211.0	80.6
2002	668.7	21.4	4 211.0	80.4
2003	682.5	21.7	4 211.0	80.4
2004	1 588.4	47.1	4 211.0	80.4
2005	1 669.9	49.2	4 211.0	80.4
2006	1 818.4	53.6	4 211.0	80.4
2007	1 817.8	53.5	4 211.0	80.4
2008	1 843.4	54.4	4 211.0	80.4
2009	1 889.0	55.9	4 211.0	80.4
2010	2 147.0	60.4	4 229.0	80.3
2011	2 357.7	66.2	4 229.0	79.8
2012	2 445.3	68.7	4 229.0	79.8

: () 「 」, ()

7-3.

(: km)

	1)	
1996	297.5	34.0
1998	323.4	34.0
1999	398.0	34.0
2000	433.1	34.0
2001	433.1	34.0
2002	433.1	34.0
2003	433.1	34.0
2004	453.6	34.0
2005	503.1	34.0
2006	523.6	34.0
2007	523.6	34.0
2008	523.6	34.0
2009	550.6	34.0
2010	550.6	34.0
2011	585.8	34.0
2012	596.9	34.0

: 1)

: ()

「 <http://stat.molit.go.kr> >

」, ()

7-4.

(:)

	1)	2)				
1994	1 981	1 868	15 191	1 171	1 040	20 088
1995	2 175	1 856	14 330	1 162	1 048	21 130
1996	2 342	1 900	14 048	1 153	1 045	21 271
1997	2 569	1 928	13 952	1 140	1 010	20 024
1998	2 876	1 854	13 395	1 130	967	19 123
1999	2 872	1 697	13 122	1 119	1 132	18 119
2000	2 852	1 675	13 224	1 119	1 041	17 932
2001	2 861	1 641	13 413	1 168	1 066	18 067
2002	2 851	1 678	14 113	1 161	1 154	18 091
2003	3 039	1 717	14 450	1 180	1 599	18 186
2004	3 013	1 510	14 286	1 192	1 601	18 226
2005	3 029	1 474	13 817	1 217	1 799	18 865
2006	3 252	1 439	13 178	1 227	2 043	19 177
2007	3 226	1 411	13 183	1 224	2 228	19 510
2008	3 188	1 390	13 105	1 223	2 227	21 334
2009	3 198	1 346	12 843	1 202	2 272	22 211
2010	3 267	1 294	12 755	1 180	2 180	22 952
2011	3 286	1 236	12 705	1 166	2 129	23 636
2012	3 279	1 167	12 570	1 177	2 056	24 778

:1)

:()

2)

7-5.

(: km)

1994	73 833	1 650	23 219	524
1995	74 237	1 825	23 339	644
1996	82 342	1 886	23 369	682
1997	84 968	1 889	23 377	682
1998	86 990	1 996	23 407	682
1999	87 534	2 041	23 479	682
2000	88 775	2 131	23 633	724
2001	91 396	2 637	23 963	724
2002	96 037	2 778	24 449	724
2003	97 252	2 778	24 879	724
2004	100 278	2 923	25 185	724
2005	102 293	2 968	25 495	724
2006	102 061	3 103	25 544	724
2007	103 019	3 368	25 600	724
2008	104 236	3 447	25 800	752
2009	104 983	3 776	25 854	727
2010	105 565	3 859	25 950	727
2011	105 931	3 913	26 110	727
2012	105 703	4 044	26 114	727

: () 「<http://stat.molit.go.kr>> 」, ()

7-6.

	()	()	()	()
1994	7 404.3	215	274.0	21
1995	8 468.9	241	272.0	21
1996	9 553.1	253	269.1	21
1997	10 413.4	265	268.1	20
1998	10 469.6	254	269.4	20
1999	11 163.7	256	268.6	20
2000	12 059.3	267	261.9	20
2001	12 914.1	281	255.7	20
2002	13 949.4	292	247.9	20
2003	14 586.8	288	242.2	20
2004	14 934.1	291	249.0	20
2005	15 396.7	295	249.7	20
2006	15 895.2	325	251.7	20
2007	16 428.2	419	260.0	21
2008	16 794.2	446	259.0	21
2009	17 325.2	477	254.0	21
2010	17 941.4	513	257.0	22
2011	18 437.4	550	262.0	22
2012	18 870.5	590	266.1	22

: ()
()

「<http://stat.molit.go.kr>>

」,

「<http://atis.casa.go.kr>>

」,

7-7.

(:)

1994	274 831	35 010
1995	285 200	35 010
1996	295 257	35 010
1997	357 351	35 010
1998	416 254	35 010
1999	417 561	35 010
2000	430 437	35 500
2001	469 535	35 500
2002	486 889	35 500
2003	510 210	35 500
2004	523 537	36 900
2005	650 331	37 000
2006	682 025	37 000
2007	728 612	37 000
2008	758 615	37 000
2009	800 533	37 000
2010	915 430	37 000
2011	943 900	37 000
2012	1 017 190	37 000

: ()

「<http://www.mof.go.kr>>

」, ()

7-8.

(: G/T)

	1)		
1994	1 101	650	89
1995	1 164	633	90
1996	1 274	699	92
1997	1 300	676	95
1998	1 192	524	72
1999	1 311	605	79
2000	1 438	615	85
2001	1 471	659	85
2002	1 530	764	81
2003	1 471	745	88
2004	1 671	851	90
2005	1 918	1 007	90
2006	1 853	1 113	90
2007	2 414	1 393	90
2008	2 476	1 471	86
2009	2 680	1 392	84
2010	3 129	1 427	80
2011	3 586	1 367	76
2012	4 013	1 306	84

: 1) ()

G/T(Gross Tonnage):

: () <http://www.mof.go.kr>

8.

8-1.

1)					
	()	()		()	()
	...	6		2	4~5
	6	6~11		5	6~10
	3	12~14		3	11~13
	3	15~17		3	14~16
	2~3	18~20		2~3	17~19
	4	18~21		3~4	17~20
	4~6	18~23		4~7	17~22
()	2	22~23	()	3	23~25
()	2~3	24~26	()	2~3	26~28
<hr style="border-top: 1px dotted black;"/>					
	3	15~17		10	6~15
	3	15~17		10	6~15
	3	15~17		10	6~15

: 1) 1951. 3 6-3-3-4
: () , ()

8-2.

(:)

	1)					
			2)	3)	(.)	4)
1994	5 900	4 429	645
1995	5 772	4 513	708
1996	5 732	4 561	810
1997	5 721	4 612	920	4 810	4 840	280
1998	5 688	4 657	994	4 880	4 770	280
1999	5 544	4 684	1 006	4 810	4 840	280
2000	5 267	4 688	1 159	4 810	4 840	280
2001	5 322	4 739	1 236	4 810	4 840	300
2002	5 384	4 804	1 278	4 886	4 772	301
2003	5 463	4 881	1 348	4 948	4 825	772
2004	5 541	4 968	1 370	4 946	4 823	772
2005	5 646	5 030	1 393	4 950	4 827	772
2006	5 733	5 143	1 389	4 950	4 827	772
2007	5 756	5 191	1 376	4 800	4 600	480
2008	5 813	5 267	1 386	4 800	4 600	480
2009	5 829	5 331	1 448	4 800	4 600	480
2010	5 854	5 383	1 472	4 800	4 600	480
2011	5 882	5 435	1 507	4 800	4 600	480
2012	5 895	5 465	1 518	4 800	4 600	480

1) ,
 2) ,
 3) ,
 4)2002 , 4 , 2003 , , ,
 : () , ()

8-3.

(: ,%)

	1)						3)						4)	
					2)				(.)					
1999	3 936	36.6	4 148	38.6	2 673	24.8	1 649	39.2	2 251	53.5	310	7.4		
2000	4 020	37.3	3 932	36.5	2 829	26.2	1 631	38.7	2 278	54.0	310	7.3		
2001	4 089	37.9	3 742	34.7	2 947	27.3	1 591	37.7	2 324	55.0	310	7.3		
2002	4 138	38.3	3 637	33.7	3 021	28.0	1 519	36.1	2 381	56.6	310	7.4		
2003	4 176	38.6	3 621	33.4	3 030	28.0	1 655	37.3	2 252	50.8	530	11.9		
2004	4 116	38.0	3 680	34.0	3 034	28.0	1 420	32.4	2 439	55.6	530	12.1		
2005	4 023	37.2	3 774	34.9	3 020	27.9	1 376	32.0	2 397	55.7	530	12.3		
2006	3 925	36.3	3 851	35.7	3 022	28.0	1 374	32.0	2 394	55.7	530	12.3		
2007	3 830	35.6	3 905	36.3	3 037	28.2	1 500	35.6	2 200	52.3	510	12.1		
2008	3 672	34.4	3 946	37.0	3 041	28.5	1 500	35.6	2 200	52.3	510	12.1		
2009	3 474	33.0	3 973	37.8	3 074	29.2	1 500	35.6	2 200	52.3	510	12.1		
2010	3 299	31.8	3 937	38.0	3 134	30.2	1 500	35.6	2 200	52.3	510	12.1		
2011	3 132	30.8	3 854	37.9	3 192	31.4	1 500	35.6	2 200	52.3	510	12.1		
2012	2 952	29.7	3 769	37.9	3 222	32.4	1 500	35.6	2 200	52.3	510	12.1		

: 1) ,
 2) , 4) 2002 , 4 , 2003
 3) , () , ()

8-4.

(:)

	1)	2)
1999	573.4	137.7
2000	601.8	136.6
2001	622.3	135.4
2002	634.4	134.3
2003	633.1	227.9
2004	631.6	226.4
2005	627.4	224.9
2006	624.7	223.6
2007	624.9	213.8
2008	621.3	213.1
2009	625.0	212.0
2010	634.3	212.0
2011	641.2	212.0
2012	644.3	212.0

: 1) ,
 2) 2002 , 4 , 2003 , ()

9.

9-1.

	()	(BPSD)	()	(BPSD)
1994	573 714	1 700	6 670	70
1995	624 945	1 818	8 063	70
1996	721 927	2 438	6 861	70
1997	873 415	2 438	3 709	70
1998	819 094	2 438	3 694	70
1999	874 090	2 438	2 325	70
2000	893 943	2 438	2 851	70
2001	859 367	2 438	4 244	70
2002	790 992	2 438	4 376	70
2003	804 809	2 438	4 207	70
2004	825 790	2 735	3 900	70
2005	843 203	2 735	3 834	70
2006	888 794	2 772	3 841	70
2007	872 541	2 812	3 834	70
2008	864 872	2 860	3 878	70
2009	835 085	2 875	3 795	70
2010	872 415	2 890	3 854	70
2011	927 044	3 010	3 840	70
2012	947 292	3 039	3 845	70

BPSD(Barrel per Stream Day) : 가
:() 「 , 「 , ()

9-2. 1

1

	1)		2)	
	(TOE)	1 (TOE)	(TOE)	1 (TOE)
1994	137 234	3.07	17 870	0.83
1995	150 437	3.34	17 280	0.80
1996	165 212	3.63	15 836	0.72
1997	180 638	3.93	14 746	0.66
1998	165 932	3.58	14 030	0.63
1999	181 363	3.89	14 955	0.66
2000	192 887	4.10	15 687	0.69
2001	198 409	4.19	16 230	0.71
2002	208 636	4.38	15 638	0.68
2003	215 067	4.49	16 079	0.69
2004	220 238	4.58	16 535	0.71
2005	228 622	4.75	17 127	0.73
2006	233 372	4.82	17 955	0.76
2007	236 454	4.87	15 594	0.65
2008	240 752	4.92	16 980	0.71
2009	243 311	4.95	15 914	0.66
2010	263 805	5.34	15 662	0.65
2011	275 688	5.54	12 598	0.52
2012	277 709	5.55	12 284	0.50

: 1) 2007
 TOE(Ton of Oil Equivalent):
 : ()

2)
 , ()

9-3. 1

	1)												
									LNG		3)		
1994	137 234	26 680	19.4	86 343	62.9	1 025	0.7	14 663	10.7	7 618	5.6	906	0.7
1995	150 437	28 091	18.7	93 955	62.5	1 369	0.9	16 757	11.1	9 213	6.1	1 051	0.7
1996	165 212	32 200	19.5	99 898	60.5	1 301	0.8	18 481	11.2	12 172	7.4	1 161	0.7
1997	180 638	34 799	19.3	109 080	60.4	1 351	0.7	19 272	10.7	14 792	8.2	1 344	0.7
1998	165 932	36 039	21.7	90 582	54.6	1 525	0.9	22 422	13.5	13 838	8.4	1 526	0.9
1999	181 363	38 155	21.0	97 270	53.6	1 517	0.9	25 766	14.2	16 849	9.3	1 806	1.0
2000	192 887	42 911	22.2	100 279	52.1	1 402	0.7	27 241	14.1	18 924	9.8	2 130	1.1
2001	198 409	45 711	23.0	100 385	50.7	1 038	0.5	28 033	14.1	20 787	10.5	2 456	1.2
2002	208 636	49 096	23.5	102 414	49.1	1 327	0.6	29 776	14.3	23 099	11.1	2 925	1.4
2003	215 067	51 116	23.8	102 379	47.6	1 722	0.8	32 415	15.1	24 194	11.2	3 241	1.5
2004	220 238	53 128	24.1	100 638	45.7	1 465	0.7	32 679	14.8	28 351	12.9	3 977	1.8
2005	228 622	54 788	24.0	101 526	44.4	1 297	0.6	36 695	16.1	30 355	13.3	3 961	1.7
2006	233 372	56 687	24.3	101 831	43.6	1 305	0.6	37 187	15.9	32 004	13.7	4 358	1.9
2007	236 454	59 654	25.2	105 494	44.6	1 084	0.5	30 731	13.0	34 663	14.7	4 828	2.0
2008	240 752	66 060	27.4	100 170	41.6	1 196	0.5	32 456	13.5	35 671	14.8	5 198	2.2
2009	243 311	68 604	28.2	102 336	42.1	1 213	0.5	31 771	13.1	33 908	13.9	5 480	2.2
2010	263 805	77 092	29.2	104 301	39.5	1 392	0.5	31 948	12.1	43 008	16.3	6 064	2.3
2011	275 688	83 640	30.4	105 146	38.1	1 715	0.6	32 285	11.7	46 284	16.8	6 618	2.4
2012	277 709	80 978	29.2	106 165	38.2	1 489	0.5	31 719	11.4	50 185	18.1	7 172	2.6

: 1) 2007

2)

3) 가
TOE(Ton of Oil Equivalent):

: ()

(: TOE, %)

2)

3)

17 870	12 700	71.1	910	5.1	3 475	19.4	785	4.4
17 280	11 850	68.6	1 100	6.4	3 535	20.5	795	4.6
15 836	10 500	66.3	1 436	9.1	3 109	19.6	791	5.0
14 746	10 300	69.8	1 006	6.8	2 656	18.0	784	5.3
14 030	9 300	66.3	1 400	10.0	2 554	18.2	776	5.5
14 955	10 500	70.2	881	5.9	2 794	18.7	780	5.2
15 687	11 250	71.7	1 117	7.1	2 540	16.2	780	5.0
16 230	11 550	71.2	1 250	7.7	2 650	16.3	780	4.8
15 638	10 950	70.0	1 253	8.0	2 655	17.0	780	5.0
16 079	11 150	69.3	1 219	7.6	2 930	18.2	780	4.9
16 535	11 400	68.9	1 230	7.4	3 125	18.9	780	4.7
17 127	12 030	70.2	1 034	6.0	3 283	19.2	780	4.6
17 955	12 340	68.7	790	4.4	3 155	17.6	1 670	9.3
15 594	10 060	64.5	944	6.1	3 320	21.3	1 270	8.1
16 980	11 236	66.2	967	5.7	3 517	20.7	1 260	7.4
15 914	10 800	67.9	738	4.6	3 116	19.6	1 260	7.9
15 662	10 347	66.1	704	4.5	3 352	21.4	1 260	8.0
12 598	7 275	57.7	763	6.1	3 300	26.2	1 260	10.0
12 284	6 970	56.7	684	5.6	3 370	27.4	1 260	10.3

9-4.

									1)
1994	28 750	2 493	8.7	18 641	64.8	7 616	26.5	-	-
1995	32 184	3 093	9.6	20 475	63.6	8 616	26.8	-	-
1996	35 715	3 094	8.7	23 005	64.4	9 616	26.9	-	-
1997	41 042	3 115	7.6	27 611	67.3	10 316	25.1	-	-
1998	43 406	3 131	7.2	28 259	65.1	12 016	27.7	-	-
1999	46 978	3 148	6.7	30 114	64.1	13 716	29.2	-	-
2000	48 451	3 149	6.5	31 586	65.2	13 716	28.3	-	-
2001	50 859	3 876	7.6	33 267	65.4	13 716	27.0	-	-
2002	53 801	3 876	7.2	34 209	63.6	15 716	29.2	-	-
2003	56 053	3 877	6.9	36 460	65.0	15 716	28.0	-	-
2004	59 961	3 879	6.5	39 366	65.7	16 716	27.9	-	-
2005	62 258	3 883	6.2	40 659	65.3	17 716	28.5	-	-
2006	65 514	5 485	8.4	42 313	64.6	17 716	27.0	-	-
2007	68 268	5 492	8.0	45 060	66.0	17 716	26.0	-	-
2008	72 491	5 505	7.6	49 270	68.0	17 716	24.4	-	-
2009	73 470	5 515	7.5	50 239	68.4	17 716	24.1	-	-
2010	76 078	5 525	7.3	52 837	69.5	17 716	23.3	-	-
2011	79 342	6 418	8.1	54 208	68.3	18 716	23.6	-	-
2012	81 806	6 446	7.9	52 306	63.9	20 716	25.3	2 338	2.9

: 1) 2012

: ()

「

」, ()

(: kW , %)

7 237	4 337	59.9	2 900	40.1	-	-
7 237	4 337	59.9	2 900	40.1	-	-
7 387	4 437	60.1	2 950	39.9	-	-
7 387	4 437	60.1	2 950	39.9	-	-
7 387	4 437	60.1	2 950	39.9	-	-
7 387	4 437	60.1	2 950	39.9	-	-
7 552	4 592	60.8	2 960	39.2	-	-
7 752	4 792	61.8	2 960	38.2	-	-
7 772	4 812	61.9	2 960	38.1	-	-
7 772	4 812	61.9	2 960	38.1	-	-
7 772	4 812	61.9	2 960	38.1	-	-
7 822	4 812	61.5	3 010	38.5	-	-
7 822	4 812	61.5	3 010	38.5	-	-
7 952	4 942	62.1	3 010	37.9	-	-
7 497	4 487	59.9	3 010	40.1	-	-
6 928	3 918	56.6	3 010	43.4	-	-
6 968	3 958	56.8	3 010	43.2	-	-
6 920	3 960	57.2	2 960	42.8	-	-
7 220	4 260	59.0	2 960	41.0	-	-

9-5.

									1)
1994	1 650	41	2.5	1 022	61.9	587	35.6	-	-
1995	1 847	55	3.0	1 122	60.7	670	36.3	-	-
1996	2 055	52	2.5	1 264	61.5	739	36.0	-	-
1997	2 244	54	2.4	1 419	63.2	771	34.4	-	-
1998	2 153	61	2.8	1 195	55.5	897	41.7	-	-
1999	2 393	61	2.5	1 301	54.4	1 031	43.1	-	-
2000	2 664	56	2.1	1 518	57.0	1 090	40.9	-	-
2001	2 852	42	1.5	1 689	59.2	1 121	39.3	-	-
2002	3 065	53	1.7	1 821	59.4	1 191	38.9	-	-
2003	3 225	69	2.1	1 859	57.6	1 297	40.2	-	-
2004	3 421	59	1.7	2 055	60.1	1 307	38.2	-	-
2005	3 646	52	1.4	2 126	58.3	1 468	40.3	-	-
2006	3 812	52	1.4	2 273	59.6	1 487	39.0	-	-
2007	4 031	50	1.2	2 552	63.3	1 429	35.5	-	-
2008	4 224	56	1.3	2 658	62.9	1 510	35.7	-	-
2009	4 336	56	1.3	2 802	64.6	1 478	34.1	-	-
2010	4 747	65	1.4	3 196	67.3	1 486	31.3	-	-
2011	4 969	78	1.6	3 344	67.3	1 547	31.1	-	-
2012	5 096	77	1.5	3 430	67.3	1 503	29.5	86	1.7

: 1) 2012
: ()

2)

(: kWh , %)

2)

231	138	59.7	93	40.3	-	-
230	142	61.7	88	38.3	-	-
213	125	58.7	88	41.3	-	-
193	107	55.4	86	44.6	-	-
170	102	60.0	68	40.0	-	-
186	103	55.4	83	44.6	-	-
194	102	52.6	92	47.4	-	-
202	106	52.5	96	47.5	-	-
190	106	55.8	84	44.2	-	-
196	117	59.7	79	40.3	-	-
206	125	60.7	81	39.3	-	-
215	131	60.9	84	39.1	-	-
225	126	55.0	99	45.0	-	-
236	133	56.0	103	44.0	-	-
255	141	55.0	114	45.0	-	-
235	125	53.0	110	47.0	-	-
237	134	57.0	103	43.0	-	-
211	132	63.0	79	37.0	-	-
215	135	62.8	80	37.2	-	-

9-6.

(: Ktoe, %)

2003	25 827	12.49	509	2.53
2007	27 777	12.50	396	2.15
2008	27 175	11.97	405	2.00
2009	27 715	12.09	310	1.61
2010	28 439	11.38	296	1.60

Ktoe(Kilo ton of Oil Equivalent):

:()IRF 「World Road Statistics」

9-7.

(: M/T)

1991	28 056	-	2 500	475
1992	29 271	-	2 500	450
1993	35 870	-	2 400	450
1994	39 062	-	2 350	425
1995	43 393	-	2 300	400
1996	43 556	-	2 275	385
1997	48 506	-	2 120	359
1998	48 986	-	126	352
1999	50 419	-	...	356
2000	59 426	-	...	360
2001	60 475	-	...	300
2002	67 957	-	...	557
2003	71 664	-	...	755
2004	76 353	-	...	1 571
2005	73 896	-	...	2 804
2006	76 001	-	...	2 480
2007	84 799	-	19	3 740
2008	96 424	-	2	2 626
2009	99 420	-	22	3 002
2010	113 501	-	0	4 601

:()UN 「<http://data.un.org>」

10.

10-1.

(:)

	(A) ¹⁾		(B) ²⁾		A - B	
1996	70.1	77.8	63.4	70.5	6.7	7.3
1997	70.6	78.1	61.4	68.5	9.2	9.6
1998	71.1	78.5	59.5	66.4	11.6	12.1
1999	71.7	79.2	60.0	66.9	11.7	12.3
2000	72.3	79.6	60.5	67.4	11.8	12.2
2001	72.8	80.0	61.0	67.9	11.8	12.1
2002	73.4	80.5	61.4	68.4	12.0	12.1
2003	73.9	80.8	61.9	68.8	12.0	12.0
2004	74.5	81.4	62.4	69.3	12.1	12.1
2005	75.1	81.9	62.8	69.7	12.3	12.2
2006	75.7	82.4	63.3	70.1	12.4	12.3
2007	76.1	82.7	63.7	70.5	12.4	12.2
2008	76.5	83.3	64.1	71.0	12.4	12.3
2009	77.0	83.8	64.6	71.5	12.4	12.3
2010	77.2	84.1	64.9	71.7	12.3	12.4
2011	77.5	84.4	65.1	71.9	12.4	12.5
2012	77.6	84.5	65.3	72.1	12.3	12.4
2013	77.8	84.7	65.6	72.4	12.2	12.3
2015	78.2	85.0	66.0	72.7	12.2	12.3
2020	79.3	85.7	66.9	73.6	12.4	12.1
2025	80.4	86.4	67.7	74.4	12.7	12.0
2030	81.4	87.0	68.4	75.1	13.0	11.9
2035	82.5	87.6	69.1	75.8	13.4	11.8
2040	83.4	88.2	69.7	76.3	13.7	11.9
2045	84.3	88.8	70.3	76.9	14.0	11.9
2050	85.1	89.3	70.9	77.4	14.2	11.9
2055	85.9	89.8	71.4	77.9	14.5	11.9

: 1)
2)
: ()

2011.12
2010.11

「<http://kosis.kr>>

(1993 2008
, ()

「<http://kosis.kr>>

」

10-2. •

(:)

						1)	•	
1996	127 646	59 399	14 371	9 299	44 577	70 018	28.0	31.8
1997	133 101	62 609	15 383	9 289	45 820	70 901	29.0	31.9
1998	138 469	65 431	16 126	9 914	46 998	71 330	29.9	31.9
1999	147 559	69 724	17 276	11 345	49 214	71 785	31.7	31.9
2000	153 273	72 503	18 039	12 108	50 623	72 052	32.6	31.7
2001	158 848	75 295	18 887	12 794	51 872	72 332	33.5	31.6
2002	165 111	78 609	19 672	13 662	53 168	...	34.7	...
2003	170 708	81 328	20 446	14 553	54 381	...	35.7	...
2004	170 683	81 998	20 772	14 421	53 492	...	35.5	...
2005	177 050	85 369	21 581	15 271	54 829	...	36.8	...
2006	182 244	88 214	22 267	15 918	55 845	...	37.7	...
2007	188 509	91 475	23 126	16 732	57 176	...	38.8	...
2008	194 916	95 088	23 924	17 541	58 363	...	39.8	...
2009	201 191	98 434	24 639	18 401	59 717	...	40.9	...
2010	206 921	101 443	25 390	19 132	60 956	...	41.9	...
2011	212 652	104 397	26 098	19 912	62 245	...	42.7	...
2012	218 414	107 295	26 804	20 668	63 647	...	43.7	...

:1) , , , , ()
:()

10-3.

(:)

			1)	2)			
1994	379 371	8 262	291 572	79 537	...	85.0	...
1995	402 794	8 352	309 129	85 313	...	89.3	...
1996	424 246	8 447	324 933	90 866	102 695	93.2	46.7
1997	448 568	8 516	341 404	98 648	103 990	97.6	46.8
1998	474 972	8 590	359 812	106 570	104 620	102.6	46.8
1999	512 849	8 658	389 807	114 384	105 287	110.0	46.8
2000	291 354	8 728	160 295	122 331	105 750	62.0	46.6
2001	311 049	8 801	170 845	131 403	106 121	65.7	46.3
2002	332 599	8 920	181 800	141 879	...	69.8	...
2003	351 904	8 996	192 480	150 428	...	73.5	...
2004	370 072	8 628	202 012	159 432	...	77.0	...
2005	393 461	8 657	213 644	171 160	...	81.7	...
2006	414 843	8 572	223 781	182 490	...	85.8	...
2007	439 606	8 587	235 687	195 332	...	90.5	...
2008	464 185	8 565	246 840	208 780	...	94.8	...
2009	489 302	8 603	258 568	222 131	...	99.5	...
2010	514 969	8 578	270 274	236 117	...	104.2	...
2011	542 000	8 562	282 656	250 782	...	108.9	...
2012	569 474	8 528	295 254	265 692	...	113.9	...

: 1) 1999

가

2000

2)

: () ' ' , ()

10-4. 1 1

		(Kcal)			(g)			(g)		
1994		2 950	2 534	416	95.0	58.0	36.0	77.0	51.0	26.0
		2 268	2 127	141	65.0	55.0	10.0	37.0	27.0	11.0
1995		2 959	2 520	439	97.0	58.0	39.0	77.0	51.0	26.0
		2 224	2 102	122	61.0	53.0	9.0	36.0	27.0	9.0
1996		2 948	2 495	453	98.0	57.0	41.0	78.0	51.0	27.0
		2 121	2 009	112	60.0	52.0	8.0	33.0	25.0	8.0
1997		2 957	2 525	431	97.0	57.0	40.0	80.0	55.0	25.0
		2 138	2 046	92	60.0	53.0	7.0	34.0	27.0	7.0
1998		2 819	2 416	404	94.0	56.0	37.0	73.0	49.0	24.0
		2 103	1 995	108	57.0	50.0	7.0	33.0	25.0	8.0
1999		2 968	2 526	442	98.0	57.0	41.0	83.0	57.0	26.0
		2 139	2 017	122	58.0	50.0	8.0	32.0	22.0	10.0
2000		3 010	2 579	431	97.0	56.0	41.0	80.0	56.0	24.0
		2 135	2 003	132	62.0	53.0	9.0	35.0	24.0	10.0
2001		3 000	2 538	462	98.0	54.0	45.0	84.0	58.0	26.0
		2 093	1 950	143	59.0	50.0	10.0	34.0	23.0	11.0
2002		2 991	2 515	477	99.0	53.0	46.0	85.0	59.0	27.0
		2 125	1 965	159	61.0	51.0	10.0	36.0	24.0	12.0
2003		2 919	2 452	467	98.0	52.0	46.0	83.0	58.0	26.0
		2 127	1 977	150	59.0	49.0	10.0	35.0	23.0	12.0
2004		2 990	2 524	466	99.0	53.0	47.0	86.0	61.0	25.0
		2 148	1 996	152	60.0	50.0	10.0	36.0	24.0	12.0
2005		2 983	2 525	458	98.0	53.0	45.0	89.0	64.0	25.0
		2 173	2 015	158	59.0	49.0	10.0	36.0	24.0	12.0
2006		2 989	2 511	478	101.0	53.0	48.0	88.0	63.0	26.0
		2 174	2 026	148	59.0	48.0	10.0	34.0	23.0	11.0
2007		2 981	2 497	484	101.0	52.0	49.0	89.0	63.0	26.0
		2 098	1 957	142	57.0	47.0	10.0	34.0	23.0	10.0
2008		2 805	2 331	474	97.0	50.0	47.0	71.0	46.0	26.0
		2 067	1 934	133	56.0	46.0	10.0	33.0	24.0	10.0
2009		2 768	2 288	480	95.0	48.0	47.0	74.0	47.0	26.0
		2 078	1 944	134	57.0	47.0	10.0	33.0	24.0	10.0
2010		2 840	2 354	487	97.0	50.0	47.0	77.0	50.0	27.0
	
2011		2 929	2 432	498	102.0	53.0	49.0	81.0	54.0	27.0
	

: () 「 」, () FAO 「 <http://faostat3.fao.org> 」

11.

11-1.

1)

					2)		
1996		50	35	3	-	28	2
		249	170	19	-	146	13
1997		156	149	3	14	136	14
		1 194	1 172	9	73	1 015	73
1998		402	387	2	8	340	4
		3 980	3 716	12	118	3 317	13
1999		886	862	2	28	822	9
		6 199	5 997	5	334	5 599	147
2000		865	845	2	16	804	3
		8 070	7 737	8	300	7 280	10
2001		786	737	3	43	698	5
		9 148	8 805	30	298	8 551	35
2002		802	774	5	27	753	8
		13 502	12 979	167	349	12 825	50
2003		1 060	1 028	-	33	983	4
		16 161	15 697	17	496	15 280	57
2004		1 532	1 497	2	29	1 428	7
		30 455	29 410	20	1 011	26 213	12
2005		6 475	6 494	1	7	6 086	-
		98 945	97 464	32	1 604	87 028	-
2006		11 297	11 273	3	6	12 468	-
		97 343	95 251	529	1 570	100 838	-
2007		12 807	12 803	3	33	29 862	-
		111 650	109 476	129	2 078	158 170	-
2008		71 099	70 987	107	3	119 884	-
		117 020	115 174	357	1 677	186 443	-
2009		93 765	92 985	27	619	113 083	-
		101 934	100 810	93	877	120 616	-
2010		69 224	69 086	9	135	124 084	-
		74 639	74 424	65	147	130 119	-
2011		51 489	51 401	37	51	114 738	-
		53 179	52 695	433	51	116 047	-
2012		49 905	49 768	10	127	120 151	-
		50 169	50 022	20	127	120 360	-

: 1)

: 2)

11-2.

(2012)

					1)	
		49 866	49 733	6	127	120 119
		49 866	49 733	6	127	120 119
		-	-	-	-	-
		3	2	1	-	2
		14	9	5	-	9
		2	2	-	-	2
		33	33	-	-	33
		-	-	-	-	-
		-	-	-	-	-
		49 871	49 737	7	127	120 123
		49 913	49 775	11	127	120 161
		-	-	-	-	-
		-	-	-	-	-
		2	1	1	-	1
		3	2	1	-	2
		-	-	-	-	-
		-	-	-	-	-
		-	-	-	-	-
		9	9	-	-	8
		84	84	-	-	77
		1	1	-	-	1
		2	2	-	-	2
		1	-	1	-	-
		3	-	3	-	-
		-	-	-	-	-
		-	-	-	-	-
		13	11	2	-	10
		92	88	4	-	81
가	가	1	1	-	-	1
		1	1	-	-	1
		-	-	-	-	-
		-	-	-	-	-
		1	1	-	-	1
		1	1	-	-	1
		-	-	-	-	-
		-	-	-	-	-
		20	19	1	-	17
		163	158	5	-	117
		-	-	-	-	-
		-	-	-	-	-
		-	-	-	-	-
		20	19	1	-	17
		163	158	5	-	117
		-	-	-	-	-
		-	-	-	-	-
		49 905	49 768	10	127	120 151
		50 169	50 022	20	127	120 360

: 1)

: 「 」

11-3.

					1)	
1996		-	-	-	-	-
		-	-	-	-	-
1997		-	-	-	-	-
		-	-	-	-	-
1998		-	-	-	-	-
		-	-	-	-	-
1999		1	1	-	-	1
		62	62	-	-	62
2000		10	10	-	-	10
		706	706	-	-	706
2001		5	5	-	-	5
		191	191	-	-	191
2002		13	13	-	-	13
		1 120	1 120	-	-	1 052
2003		11	11	-	-	11
		1 023	1 023	-	-	1 023
2004		13	13	-	-	13
		363	363	-	-	321
2005		30	30	-	-	30
		1 313	1 313	-	-	1 313
2006		42	42	-	-	41
		888	888	-	-	870
2007		69	69	-	-	69
		1 052	1 052	-	-	1 044
2008		48	48	-	-	48
		332	332	-	-	332
2009		101	101	-	-	101
		246	246	-	-	246
2010		61	61	-	-	61
		132	132	-	-	132
2011		2	2	-	-	2
		14	14	-	-	14
2012		-	-	-	-	-
		-	-	-	-	-

: 1)

:

11-4.

1)

(:)

	2003	2004	2005	2006	2007	2008	2009	2010	2011	2012
	1 282	1 896	1 382	2 022	2 548	2 805	2 929	2 402	2 706	1 502
	472	624	423	512	571	608	671	589	797	405
	810	1 272	959	1 510	1 977	2 197	2 258	1 813	1 909	1 097

: 1)

: 「 <http://www.unikorea.go.kr> 」

11-5. 가

(:)

2003	388	961	283	963	8	-	598	-	-
2004	209	776	188	681	-	-	400	-	-
2005	276	843	95	962	-	-	397	199	-
2006	69	449	54	1 069	-	-	594	80	-
2007	74	413	55	1 196	-	-	388	278	-
2008	50	228	36	-	-	-	-	-	-
2009	35	61	23	302	-	-	195	-	-
2010	16	15	7	302	-	-	191	-	-
2011	3	21	4	-	-	-	-	-	-
2012	6	16	3	-	-	-	-	-	-

: 「 <http://www.unikorea.go.kr> 」

11-6. /

1)

(:)

	2000	2001	2002	2003	2004	2005	2006	2007	2008	'09~'12
	213 009	57 879	84 727	74 334	268 420	298 247	234 446	345 006	199 966	-
	-	-	-	-	-	1 484	-	7 427	103 122	-

: 1) 2009

: 「 」

11-7.

1)

(:)

	2002	2003	2004	2005	2006	2007	2008	2009	2010	'11~'12
	6	5	14	11	7	4	6	3	1	-

: 1) 2011

: 「 」

11-8.

							1)		
			()			()			()
1996	1 475	130	182 400	1 908	167	69 639	3 383	258	252 039
1997	1 806	143	193 069	2 185	284	115 270	3 991	365	308 339
1998	1 963	136	92 264	2 847	379	129 679	4 810	449	221 943
1999	3 089	172	121 604	3 421	405	211 832	6 510	488	333 437
2000	3 952	204	152 373	3 442	527	272 775	7 394	578	425 148
2001	4 720	201	176 170	3 034	492	226 787	7 754	549	402 957
2002	5 023	204	271 575	3 773	493	370 155	8 796	570	641 730
2003	6 356	186	289 252	4 853	530	434 965	11 209	588	724 217
2004	5 940	202	258 039	6 953	575	439 001	12 893	634	697 040
2005	9 337	381	340 281	11 828	712	715 472	21 165	775	1 055 754
2006	16 412	421	519 539	17 039	697	830 200	33 451	757	1 349 739
2007	25 027	450	765 346	26 731	803	1 032 550	51 758	853	1 797 896
2008	31 243	482	932 250	36 202	813	888 117	67 445	859	1 820 366
2009	37 307	486	934 251	41 293	771	744 830	78 600	822	1 679 082
2010	39 800	448	1 043 928	44 402	740	868 321	84 202	795	1 912 249
2011	33 762	363	913 663	40 156	676	800 192	73 918	702	1 713 855
2012	36 504	377	1 073 952	45 311	705	897 153	81 815	731	1 971 105

: 1)

:

「 」

11-9. 가

(: , %)

		가 ¹⁾			가 ²⁾		가		
1996	182 400	36 238	19.9	69 639	38 164	54.8	252 039	74 402	29.5
1997	193 069	42 894	22.2	115 270	36 175	31.4	308 339	79 069	25.6
1998	92 264	41 371	44.8	129 679	29 617	22.8	221 943	70 988	32.0
1999	121 604	53 736	44.2	211 832	45 883	21.7	333 437	99 620	29.9
2000	152 373	71 966	47.2	272 775	57 224	21.0	425 148	129 190	30.4
2001	176 170	72 579	41.2	226 787	52 345	23.1	402 957	124 924	31.0
2002	271 575	102 789	37.8	370 155	68 388	18.5	641 730	171 177	26.7
2003	289 252	111 639	38.6	434 965	73 370	16.9	724 217	185 009	25.5
2004	258 039	107 746	41.8	439 001	68 213	15.5	697 040	175 959	25.2
2005	340 281	131 226	38.6	715 472	78 503	11.0	1 055 754	209 729	19.9
2006	519 539	159 387	30.7	830 200	93 571	11.3	1 349 739	252 958	18.7
2007	765 346	204 519	26.7	1 032 550	125 393	12.1	1 797 896	329 912	18.3
2008	932 250	257 345	27.6	888 117	150 965	17.0	1 820 366	408 309	22.4
2009	934 251	254 044	27.2	744 830	155 670	20.9	1 679 082	409 714	24.4
2010	1 043 928	222 505	21.3	868 321	95 054	10.9	1 912 249	317 558	16.6
2011	913 663	3 704	0.4	800 192	-	-	1 713 855	3 704	0.2
2012	1 073 952	-	-	897 153	-	-	1 971 105	-	-

1) , 가 , 가
 2) 가
 : r

11-10.

(: , %)

				가				1)				
1996	23 455	64 807	555	-	44 460	-	44 260	91	1 697	3 076	182 400	
	12.9	35.5	0.3	-	24.4	-	24.3	0.0	0.9	1.7	100.0	
1997	27 326	48 313	15 677	-	47 091	-	47 946	998	3 140	2 575	193 069	
	14.2	25.0	8.1	-	24.4	-	24.8	0.5	1.6	1.3	100.0	
1998	21 798	765	2 427	-	38 794	-	20 254	698	3 518	4 010	92 264	
	23.6	0.8	2.6	-	42.0	-	22.0	0.8	3.8	4.3	100.0	
1999	47 868	2 462	2 494	-	45 513	-	16 120	1 557	2 838	2 752	121 604	
	39.4	2.0	2.1	-	37.4	-	13.3	1.3	2.3	2.3	100.0	
2000	71 943	517	1 538	-	53 693	-	11 747	1 739	8 254	2 940	152 373	
	47.2	0.3	1.0	-	35.2	-	7.7	1.1	5.4	1.9	100.0	
2001	90 028	3 641	51	573	54 937	5 413	9 887	2 285	8 752	604	176 170	
	51.1	2.1	0.0	0.3	31.2	3.1	5.6	1.3	5.0	0.3	100.0	
2002	99 993	8 600	603	548	85 849	3 463	18 821	1 806	9 534	42 358	271 575	
	36.8	3.2	0.2	0.2	31.6	1.3	6.9	0.7	3.5	15.6	100.0	
2003	127 846	17 139	1 003	521	96 527	3 814	32 743	831	8 677	149	289 252	
	44.2	5.9	0.3	0.2	33.4	1.3	11.3	0.3	3.0	0.1	100.0	
2004	101 862	5 925	201	406	95 885	3 773	39 332	1 377	8 805	472	258 039	
	39.5	2.3	0.1	0.2	37.2	1.5	15.2	0.5	3.4	0.2	100.0	
2005	112 609	29 238	544	1 674	120 294	6 025	44 301	10 438	14 460	698	340 281	
	33.1	8.6	0.2	0.5	35.4	1.8	13.0	3.1	4.2	0.2	100.0	
2006	137 855	59 733	1 868	3 803	144 807	15 511	110 147	22 702	21 997	1 118	519 539	
	26.5	11.5	0.4	0.7	27.9	3.0	21.2	4.4	4.2	0.2	100.0	
2007	184 189	120 796	4 589	4 764	190 541	18 912	165 938	35 887	38 335	1 395	765 346	
	24.1	15.8	0.6	0.6	24.9	2.5	21.7	4.7	5.0	0.2	100.0	
2008	207 914	99 787	6 418	10 961	324 831	38 991	88 912	59 108	94 687	640	932 250	
	22.3	10.7	0.7	1.2	34.8	4.2	9.5	6.3	10.2	0.1	100.0	
2009	201 994	38 422	5 672	10 477	418 965	53 220	29 981	40 378	134 337	806	934 251	
	21.6	4.1	0.6	1.1	44.8	5.7	3.2	4.3	14.4	0.1	100.0	
2010	88 255	7 812	24 952	12 725	515 246	69 075	43 915	60 421	220 585	942	1 043 928	
	8.5	0.7	2.4	1.2	49.4	6.6	4.2	5.8	21.1	0.1	100.0	
2011	5 607	19	34 072	14 943	407 330	78 552	9 052	66 166	296 800	1 123	913 663	
	0.6	0.0	3.7	1.6	44.6	8.6	1.0	7.2	32.5	0.1	100.0	
2012	7 184	5	38 915	24 147	459 304	93 076	9 502	67 354	373 507	958	1 073 952	
	0.7	0.0	3.6	2.2	42.8	8.7	0.9	6.3	34.8	0.1	100.0	

: 1)

2001

:

r

」

11-11.

(: , %)

		1)		가								
1996	6 715	13 666	2 506	3 069	36 340	1 907	290	960	2 172	2 013	69 639	
	9.6	19.6	3.6	4.4	52.2	2.7	0.4	1.4	3.1	2.9	100.0	
1997	17 047	30 399	2 877	5 888	33 970	3 564	3 948	13 098	3 318	1 160	115 270	
	14.8	26.4	2.5	5.1	29.5	3.1	3.4	11.4	2.9	1.0	100.0	
1998	19 944	21 467	5 054	4 717	28 543	3 707	9 475	28 923	5 495	2 355	129 679	
	15.4	16.6	3.9	3.6	22.0	2.9	7.3	22.3	4.2	1.8	100.0	
1999	17 834	50 542	42 691	4 962	36 286	3 832	16 953	26 985	7 307	4 439	211 832	
	8.4	23.9	20.2	2.3	17.1	1.8	8.0	12.7	3.4	2.1	100.0	
2000	25 896	20 497	95 528	4 773	43 433	5 414	13 995	32 122	28 075	3 042	272 775	
	9.5	7.5	35.0	1.7	15.9	2.0	5.1	11.8	10.3	1.1	100.0	
2001	32 520	5 760	69 932	3 399	52 615	2 751	16 697	26 466	15 272	1 375	226 787	
	14.3	2.5	30.8	1.5	23.2	1.2	7.4	11.7	6.7	0.6	100.0	
2002	110 197	5 103	89 617	4 115	67 262	5 507	26 518	37 867	22 116	1 853	370 155	
	29.8	1.4	24.2	1.1	18.2	1.5	7.2	10.2	6.0	0.5	100.0	
2003	125 508	6 296	91 406	5 758	89 025	3 585	28 079	27 900	21 111	36 298	434 965	
	28.9	1.4	21.0	1.3	20.5	0.8	6.5	6.4	4.9	8.3	100.0	
2004	66 877	29 050	136 053	9 199	89 523	5 342	21 430	43 144	30 960	7 422	439 001	
	15.2	6.6	31.0	2.1	20.4	1.2	4.9	9.8	7.1	1.7	100.0	
2005	144 644	31 740	202 655	10 973	87 203	12 634	67 855	114 888	35 026	7 857	715 472	
	20.2	4.4	28.3	1.5	12.2	1.8	9.5	16.1	4.9	1.1	100.0	
2006	213 893	36 873	184 821	9 883	104 781	19 447	95 909	102 395	57 137	5 062	830 200	
	25.8	4.4	22.3	1.2	12.6	2.3	11.6	12.3	6.9	0.6	100.0	
2007	137 382	79 443	203 000	21 800	214 149	32 688	97 123	136 290	103 012	7 662	1 032 550	
	13.3	7.7	19.7	2.1	20.7	3.2	9.4	13.2	10.0	0.7	100.0	
2008	78 239	45 528	68 874	29 996	210 035	35 687	139 007	157 385	121 719	1 647	888 117	
	8.8	5.1	7.8	3.4	23.6	4.0	15.7	17.7	13.7	0.2	100.0	
2009	35 723	19 884	53 838	15 637	268 827	39 128	33 582	80 938	196 780	493	744 830	
	4.8	2.7	7.2	2.1	36.1	5.3	4.5	10.9	26.4	0.1	100.0	
2010	41 292	26 155	52 528	14 715	345 616	44 842	22 898	69 497	250 279	499	868 321	
	4.8	3.0	6.0	1.7	39.8	5.2	2.6	8.0	28.8	0.1	100.0	
2011	27 466	31 099	58 312	21 835	299 016	45 965	28 192	56 264	231 312	732	800 192	
	3.4	3.9	7.3	2.7	37.4	5.7	3.5	7.0	28.9	0.1	100.0	
2012	31 419	36 696	65 807	23 598	318 357	56 466	23 311	72 118	268 447	934	897 153	
	3.5	4.1	7.3	2.6	35.5	6.3	2.6	8.0	29.9	0.1	100.0	

: 1) 2000

, 2001

: 「 」

11-12.

(:)

		가	1)	2)		가	1)	2)
2008	932	624	308	-	888	184	596	108
2009	934	499	435	-	745	167	541	37
2010	1 044	334	710	-	868	101	744	23
2011	914	4	909	1	800	-	789	11
2012	1 074	1	1 073	-	897	-	888	9

: 1)

2)

: 「<http://www.unikorea.go.kr>>」

11-13.

(:)

1996	182 400	-	69 639	-	252 039	-
1997	193 069	-	115 270	-	308 339	-
1998	92 264	-	129 679	-	221 943	-
1999	121 604	-	211 832	-	333 437	-
2000	152 373	-	272 775	-	425 148	-
2001	176 170	-	226 787	-	402 957	-
2002	271 575	-	370 155	-	641 730	-
2003	289 252	-	434 965	-	724 217	-
2004	258 039	52	439 001	41 634	697 040	41 686
2005	340 281	19 794	715 472	156 943	1 055 754	176 736
2006	519 539	75 943	830 200	222 853	1 349 739	298 795
2007	765 346	101 179	1 032 550	339 498	1 797 896	440 677
2008	932 250	290 103	888 117	518 342	1 820 366	808 445
2009	934 251	417 935	744 830	522 617	1 679 082	940 552
2010	1 043 928	705 268	868 321	737 588	1 912 249	1 442 856
2011	913 663	908 935	800 192	788 698	1 713 855	1 697 632
2012	1 073 952	1 073 109	897 153	888 086	1 971 105	1 961 195

: 「>」

11-14.

가

(: ,)

	가		
2006	30	11 160	791
2007	65	22 538	785
2008	93	38 931	1 055
2009	117	42 561	935
2010	121	46 284	804
2011	123	49 866	776
2012	123	53 448	786

: 「<http://www.unikorea.go.kr>>」

11-15.

(: ,)

2006	60 999	29 807
2007	100 092	42 399
2008	152 637	85 626
2009	111 830	72 597
2010	122 997	83 566
2011	114 435	82 954
2012	120 119	89 960

: 「<http://www.unikorea.go.kr>>」

11-16.

(:)

	2002	2003	2004	2005	2006	2007	2008	2009	2010	2011	2012
	117 544	149 920	132 458	146 513	164 112	246 511	285 508	237 227	125 720	33 044	38 529
()	210 098	253 354	168 739	257 253	351 748	321 572	286 154	237 718	129 547	33 072	38 604
-	99 901	127 846	101 862	112 609	137 855	184 183	207 914	201 994	88 255	5 606	7 185
()	-	-	-	-	-	184 190	-	-	-	-	-
	28 882	36 119	32 966	29 342	37 671	60 514	70 653	49 845	25 001	3 343	4 494
()	-	-	-	-	-	60 521	-	-	-	-	-
¹⁾	396	1 473	442	630	184	75	19	15	-	-	-
	94	244	244	466	438	406	183	283	113	1	181
	70 529	90 010	68 210	82 171	99 562	123 188	137 059	151 851	63 141	2 262	2 510
-	17 643	22 074	30 596	33 904	26 257	62 328	77 594	35 233	37 465	27 438	31 344
()	110 197	125 508	66 877	144 644	213 893	137 382	78 240	35 724	41 292	27 466	31 419
	10 525	8 903	24 053	28 076	19 066	54 644	64 868	29 636	32 497	24 311	27 052
()	103 079	112 337	60 334	138 816	206 702	129 698	65 514	30 127	36 324	24 339	27 127
	5 079	7 425	2 411	1 970	1 745	1 462	1 760	1 055	1 513	642	1 893
	1 103	2 205	2 058	2 620	4 451	4 858	6 280	1 398	794	318	541
	936	3 540	2 074	1 238	995	1 364	4 686	3 144	2 661	2 167	1 858

: 1) '01

: r j

11-17.

(:)

1998	6	5	13	7
1999	0	5	2	7
2000	2	4	1	8
2001	5	6	6	4
2002	1	7	3	5
2003	2	13	4	12
2004	23	16	28	14
2005	36	47	38	47
2006	19	26	24	25
2007	169	19	175	19
2008	62	3	63	1
2009	23	-	-	-
2010	36	1	-	-
2011	19	1	-	-
2012	27	-	-	-

: 「<http://www.unikorea.go.kr>>」

11-18.

(:)

		가			
2005	16	13	9	5	43
2006	131	222	69	24	446
2007	94	316	64	36	510
2008	64	156	46	19	285
2009	13	75	23	7	118
2010	15	39	15	5	74

:

11-19.

	1)		1)		1)		2)
2002	8 915	1 140	4 577	576	13 492	1 716	1 510
2003	9 377	1 097	6 386	766	15 763	1 863	1 510
2004	11 541	1 313	13 250	1 558	24 791	2 871	1 359
2005	13 588	1 360	7 666	779	21 254	2 139	1 787
2006	22 740	2 273	7 088	709	29 828	2 982	-
2007	20 893	1 983	9 568	909	30 461	2 892	1 505
2008	3 996	438	6 460	725	10 456	1 163	-
2009	2 420	294	2 858	377	5 278	671	-
2010	1 780	204	1 748	200	3 528	404	-
2011	565	65	1 173	131	1 738	196	-
2012	210	23	1 032	118	1 241	141	-

: 1)

2)

11-20.

1)

(: ,%)

2001	6 067	45.0	5 476	40.0	1 996	15.0	13 539	100.0
2002	4 174	31.0	7 351	54.0	1 967	15.0	13 492	100.0
2003	6 157	39.0	7 673	49.0	1 933	12.0	15 763	100.0
2004	10 472	42.0	8 695	35.0	5 624	23.0	24 791	100.0
2005	4 346	20.0	13 744	65.0	3 164	15.0	21 254	100.0
2006	11 446	39.0	14 081	47.0	4 301	14.0	29 828	100.0
2007	12 858	42.0	11 900	39.0	5 703	19.0	30 461	100.0
2008	3 924	38.0	743	7.0	5 789	55.0	10 456	100.0
2009	1 131	21.4	374	7.1	3 773	71.5	5 278	100.0
2010	1 765	50.0	47	1.3	1 716	48.6	3 528	100.0
2011	595	34.3	-	-	1 142	65.7	1 738	100.0
2012	742	59.8	-	-	500	40.2	1 241	100.0

: 1)

:

11-21.

1)

	()	()
1999	16	462
2000	30	944
2001	20	638
2002	30	832
2003	30	811
2004	30	940
2005	35	1 207
2006	35	1 200
2007	30	961
2008~2012	-	-

: 1) 2008

: 「<http://www.unikorea.go.kr>>」

11-22.

1)

	()	()	()	()
2004	24 164	80	15 314	51
2005	66 772	220	38 868	128
2006	84 100	287	47 352	162
2007	144 971	474	71 857	235
2008	263 258	731	91 309	254
2009	115 026	387	71 929	246
2010	126 107	422	83 308	276
2011	115 249	388	81 414	274
2012	121 038	405	88 586	296

: 1)

:

11-23.

1)

(:)

		2004	2005	2006	2007	2008	2009	2010	2011	2012
()		30 442	77 395	94 506	143 450	183 085	145 802	166 181	162 848	177 211
		31 072	39 565	29 406	40 053	25 077	2 534	2 140	397	12
		61 514	116 960	123 912	183 503	208 162	148 336	168 321	163 245	177 223

: 1)
: 「<http://www.unikorea.go.kr>>」

11-24.

1)

(: ,)

		2004	2005	2006	2007	2008	2009	2010	2011	2012
()		2 124	4 497	8 401	11 891	7 435	2 577	1 432	142	228
		-	42	122	178	191	245	88	-	-
()		111	680	1 631	2 511	1 506	191	106	0.2	0.05

: 1)
: 「<http://www.unikorea.go.kr>>」

11-25.

1)

(: ,)

		2004	2005	2006	2007	2008	2009	2010	2011	2012
()		28	208	88	153	64	11	-	2	-
()		1 576	22 722	3 170	7 515	3 746	46	-	20	-

: 1)
: 「<http://www.unikorea.go.kr>>」

11-26.

1)

(:)

1971~1992	4	-	-	-	-	4
1994	10	-	-	-	-	10
1995	-	-	-	3	-	3
1996	-	-	-	-	-	-
1997	7	-	-	4	-	11
1998	4	-	-	1	-	5
1999	8	-	-	-	-	8
2000	18	4	3	2	-	27
2001	2	2	3	1	-	8
2002	4	9	14	3	2	32
2003	5	6	17	7	1	36
2004	2	5	13	2	1	23
2005	10	3	11	4	6	34
2006	5	4	8	3	3	23
2007	13	11	22	3	6	55
2008	-	2	3	-	1	6
2009	-	-	4	2	-	6
2010	-	1	3	4	-	8
2011	-	1	-	-	-	1
2012	-	-	-	-	-	-
	248	48	106	150	54	606

:1) () / (.) / () / (.)
 : http://www.unikorea.go.kr

12.

가

12-1.

(2012)

(:)

	(A)	(B)		A - B
	36	26	26	10
	34	24	23	10
	53	49	48	4
	20	17	16	3
	46	46	46	0
	189	162	159	27

:() 「 」

12-2.

(2012)

(:)

	가		가	
10	,	,	-	-
	가,	,		
11	,	,	1	
	,	,		
5	,	,	1	
	,	,		
4	,	,	1	
	,	,		
-		-	-	-
30			3	

:() 「 」

12-3.

(2012)

(:)

		(A)	(B)	A - B
	.	24	14	10
		21	4	17
		34	12	22
		18	5	13
		16	7	9
()	.	21	2	19
		13	0	13
		7	1	6
		2	0	2
		0	0	0
	.	1	0	1
		1	1	0
		3	3	0
		0	0	0
		0	0	0
	.	46	16	30
		35	5	30
		44	16	28
		20	5	15
		16	7	9
		161	49	112

:() 「 」

12-5. 가 (2012)

(:)

UN . .	26	16
	81	16
	107	32

:()

12-6. 가 (2012)

	가	가	
(UN)	1991	1991	
(CD)	1996	1996	
(FAO)	1949	1977	
(ICAO)	1952	1977	
(IFAD)	1978	1986	
(IMO)	1962	1986	
(ITU)	1952	1975	
(UNESCO)	1950	1974	
(UNIDO)	1967	1980	
(UPU)	1949	1974	
(WHO)	1949	1973	
(WIPO)	1979	1974	
(WMO)	1956	1975	
(UNCTAD)	1965	1973	
. (AALCO)	1974	1974	
FAO/WHO (CAC)	1970	1981	
(ESCAP)	1954	1992	
(IBE)	1962	1975	
(IBWM)	1959	1981	
(IPU)	1964	1973	
(IHO)	1957	1987	
(IOC)	1961	1978	
(OIML)	1978	1974	
(UNWTO)	1957	1987	
. (APT)	1979	1994	
(INTELSAT)	1967	2001	
(IEC)	1963	2004()	
(OIE)	1953	2001	
(ITCB)	1984	1999	
(BIE)	1987	2007	
(APPPC)	1981	1995	

:() 「 」

13.

13-1.

(:)

1997	50 000	288	-	27 874	78 161
1998	-	-	-	40 280	40 280
1999	-	3	149 831	23 013	172 847
2000	100 000	542	254 852	30 393	385 786
2001	500 000	1 079	310 000	29 406	840 486
2002	490 000	77	505 000	42 036	1 037 114
2003	300 000	1	823 000	46 515	1 169 516
2004	171 400	1	310 000	38 371	519 772
2005	500 000	33	460 000	31 178	991 211
2006	650 000	15	940 000	36 619	1 626 634
2007	500 000	75	584 591	38 859	1 123 525
2008	650 000	52	147 500	49 274	846 826
2009	-	56	81 000	74 354	155 410
2010	-	-	875 000	51 238	926 238
2011	-	2	104 400	38 276	142 678
2012	112 800	2	400 000	51 236	564 038

: 「<http://www.unikorea.go.kr>」

13-2.

(:)

			가		()	()			()					
1997	-	-	-	-	191.2	-	191.2	-	-	-	-	-	-	-
1998	-	0.3	-	0.1	198.9	-	199.3	-	-	-	-	675.2	-	675.2
1999	-	-	-	4.2	339.1	-	343.3	-	-	-	-	-	-	-
2000	2.8	20.5	-	28.3	977.4	145.8	1 174.7	867.4	5.0	5.0	-	-	3 259.4	4 131.8
2001	2.5	1.0	-	13.0	976.1	898.5	1 891.2	189.5	460.7	10.7	450.0	-	3 002.8	3 653.1
2002	236.9	-	-	20.3	1 225.8	367.9	1 850.9	967.4	361.6	3.9	357.7	305.8	3 008.8	4 643.7
2003	11.4	6.5	-	30.0	1 501.3	763.2	2 312.4	1 560.9	187.1	79.3	107.8	359.7	3 287.5	5 395.1
2004	10.6	31.0	-	31.6	1 225.5	761.0	2 059.5	1 019.8	373.8	136.8	237.0	439.7	869.8	2 703.2
2005	37.9	74.7	-	132.9	1 866.2	2 044.8	4 156.4	1 792.6	293.1	82.6	210.5	275.2	226.8	2 587.7
2006	52.9	73.8	-	99.1	2 125.4	1 520.9	3 872.0	39.4	479.1	73.3	405.8	230.7	88.8	838.0
2007	17.0	69.1	-	269.2	2 271.9	1 725.4	4 352.6	1 404.8	566.3	82.9	483.4	833.7	-	2 804.8
2008	27.2	38.5	-	182.4	596.8	1 100.7	1 945.7	0.0	108.1	78.3	29.7	258.2	-	366.4
2009	-	30.3	-	21.5	293.7	414.6	760.1	-	154.2	84.2	70.0	86.0	-	240.1
2010	-	21.2	-	19.9	192.0	176.8	409.8	-	415.7	312.4	103.3	37.0	-	452.7
2011	0.3	25.9	43.8	1.0	101.7	124.4	297.0	-	74.9	57.6	17.3	54.9	-	129.8
2012	-	23.4	-	4.4	23.9	421.1	472.7	-	182.8	148.9	34.0	38.2	-	221.0

: 「<http://www.unikorea.go.kr>」

14.

14-1.

1) 2)

()		63.9	119
		50.6	102
	6.8 (2.8)		6
		6.5	11
	()	12()	15
		46()	88
		14()	72()
	/	2,400 ()	4,200
		2,700 ()	2,200
		5,300 ()	8,600
		200	4,800
		30 ()	100 ()
		120	420
		10	260
		10	30
20		30	
10		70	
(. .)	460	820	
	50 ()	30	
	40	330	
	190	170	
	680	300	
		320	770
		(, , /)	(, ,)

: 1)

76.2mm

가

가
2) 2012. 1
:() 「 」

14-2.

1)

(:)

1991	426	172
1992	427	185
1993	464	187
1994	535	192
1995	668	-
1996	727	-
1997	673	91
1998	523	91
1999	677	92
2000	774	96
2001	768	98
2002	876	-
2003	991	-
2004	1 050	25
2005	1 320	29
2006	1 538	30
2007	1 684	32
2008	1 628	35
2009	1 595	37
2010	1 741	52
2011	1 894	58
2012	1 980	62

: 1)

: ()

() , ())
 「<http://www.bok.or.kr>」

가

14-3. 가

	가		가	
	()	100 ()	()	100 ()
1997	20 422	45.2	500	2.2
2001	25 775	55.8	860	3.7
2008	24 358	51.0	1 180	4.9
2009	26 894	56.1	1 180	4.9
2010	28 543	59.2	1 180	4.9
2011	29 469	60.9	1 180	4.8
2012	30 099	61.9	1 180	4.8

: ()ITU 「<http://www.itu.int>」

14-4. 1)

(: %)

	2006	2007	2008	2009	2010	2011	2012
	13.4	14.4	13.7	14.7	14.7	14.7	15.7
	20.1	20.1	20.1	15.6	15.6	15.6	15.6

: 1)

: ()IPU 「<http://www.ipu.org>」

14-5. 1)

(:)

	1998~2007	1999~2008	2000~2009	2001~2010	2002~2011	2003~2012
	1 851	1 483	1 355	1 339	1 401	1 043
	679 937	552 623	521 840	558 659	279 362	192 955
	382 905	306 605	230 313	154 047	77 747	1 641
	42 455 209	34 445 037	26 402 902	17 871 507	9 741 515	4 813 221

: 1)

: ()IFRC 「World Disasters Report」



이 면은 빈 공간입니다.

제3장 부 록



이 면은 빈 공간입니다.

.

				가
	()	10		3,000
	.	10		3,000
	. , 가	10		4,000
가	가 16	10		3,000
	, , 가, 가 , , 9	10		7,000
	(, ())			5,000

-

				가
	, , 14 ,	12	1	3,000
	, , 19 , 510 ,	2	1	22,000

				가
()	() ,	3	1	9,000
	1	9	1	4,000
	가 90			
()	.	10	1	8,000
()	,	11	1	16,000
	,	12	1	6,000
(, ,)	.	9	1	9,000
(,)	.	5	1	8,000
(2010 2060)	,	2012	2 5	5,000
(2010 2040)	, 2010 2040	2012	6 5	9,000
가 (2010 2035)	가 , 가 , 가	2012	8 5	12,000
	(, ,)	5	1	10,000

				가	
			4	1	10,000
			12	1	12,000
(1 2 3)	가 , 가, 24 가	10 5	2011 7	5	55,000
	" "		2	1	12,000
	가		12	1	14,000
가	, , ,		1	1	6,000
	가 , , , 4		2011 12		10,500

-

					가
			12	1	9,000
가 ()	, , , , , 가가		2008 2011		9,000
(,)	. , , , , , , 가가 ,		12	1	40,000

				가	
			12	1	20,000
			12	1	14,000
(1 , 2)			12	1	36,000
가		가 , 481	4	1	15,000
			12	1	15,000
			12	1	10,000
		가	7	1	14,000

-

				가	
1 (2010)	2010 11 1 0		2011 11	5	20,000
2 (가 2010)	2010 11 1 0	가 .	2011 11	5	17,000
3 (2010 17)	2010 11 1 0	, 가 , (16)	2011 11	5	268,000
4 (2010)	2010		2012 5	5	22,000
5 (2010)	2010		2012 5	5	16,000

						가
2010 6 (. , 2)	2010	, ,	2012 5	5	50,000	
2010 7 (, 2)	2010	,	2012 5	5	42,000	
2010 8 (,)	2010	,	2012 5	5	16,000	
2010 9 ()	2010		2012 5	5	20,000	
2010 10 (,)	2010	.	2012 5	5	16,000	
2010 11 (1 가)	2010 1 가		2012 5	5	20,000	
2000(3)	2000		2003 4	5	84,000	

-

						가
2010 (4-1)_ 가 -	가	가	2011 12	5	16,000	
2010 (4-2)_ 가 -	가	가	2011 12	5	15,000	
2010 (4-3)_ 가 / 가 -	가	가	2011 12	5	20,000	
2010 (4-4)_ / 가 -	가	가	2011 12	5	15,000	
2010 (2-1)_ 가 -	가	가	2011 12	5	21,000	
2010 (2-2)_ 가 / 가 / 가 / 가 -	가	가	2011 12	5	19,000	

						가	
2010	(3-1)_ 가 -	가 가	2011 12	5	16,000		
2010	(3-2)_ 가 -	가 가	2011 12	5	16,000		
2010	(3-3)_ 가 - / 가 /	가 가	2011 12	5	20,000		
2010	(2-1)_ 가 -	가 가	2011 12	5	19,000		
2010	(2-2)_ 가 - / 가 /	가 가	2011 12	5	15,000		
2010	(3-1) -	. ,	2011 12	5	21,000		
2010	(3-2) -	. ,	2011 12	5	15,000		
2010	(3-3) -	. ,	2011 12	5	19,000		

-

						가	
()	2005	,	2007 6	5	23,000		
(, 3)	2005	서비스업총조사 결과 전국편으로 해당 산업의 조직형태, 매출액규모, 종사자 규모, 건물연면적규모별로 사업체수, 종사자수 등에 자료 수록	2007 6	5	79,000		
(, 3)	2005	서비스업총조사 결과 지역편으로 해당 산업의 조직형태, 매출액규모, 종사자 규모, 건물연면적규모별 사업체수, 종사자수 등에 관한 자료 수록	2007 6	5	76,000		
()	2005	서비스업총조사 결과 산업 특성편으로 상품매입처별 구성비, 객실(석)수, 체인점 가입여부, 매장면적 등에 관한 자료 수록	2007 6	5	15,000		

				가	
(,)	2010	경제총조사 결과 전국편으로 해당 산업의 조직형태, 종사자규모별로 사업체수, 종사자수 등에 자료 수록	2012 9	5	29,000
(,)	2010	경제총조사 결과 전국편으로 해당 산업의 종사자규모, 정기휴무일수별, 매출액규모별로 사업체수, 종사자수 등에 자료 수록	2012 9	5	29,000
(,)	2010	경제총조사 결과 전국편으로 해당 산업의 조직형태, 본지점별, 종사자규모, 종사상지위별로 사업체수, 종사자수, 인건비 등에 자료 수록	2012 9	5	25,000
(,)	2010	경제총조사 결과 지역편으로 해당 산업의 시도별, 시군구별로 사업체수, 종사자수 등에 관한 자료 수록	2012 9	5	23,000
(,)	2010	경제총조사 결과 지역편으로 해당 산업의 조직형태, 종사자규모별, 종사상지위별로 사업체수, 종사자수 등에 관한 자료 수록	2012 9	5	22,000
(,)	2010	경제총조사 결과 지역편으로 해당 산업의 매출액규모별, 조직형태, 본지점별, 건물연면적규모별로 사업체수, 종사자수 등에 관한 자료 수록	2012 9	5	22,000
(,)	2010	경제총조사 결과 특성편으로 해당 산업의 조직형태, 매출액규모, 종사자규모, 건물연면적규모별로 사업체수, 종사자수, 주요지표 등에 관한 자료 수록	2012 9	5	26,000
()	2010		2012 9	5	18,000

				가
2008	UN	2008	12	19,000
2007	ILO (ISCO-08)	2007	12	14,000

				가
가	가	2009	6	5,000
		2009	12	14,000
,	가	2008	12	8,000
	97	2006	12	120,000
	,			
(2012)	()	2011	12	12,000
,	,	2008	12	18,000
:	,	2009	5	10,000
.		2008	11	14,000
Explore Korea through Statistics	가, 가	2012	12	
	18			
,	,			
?	가 15	2012	12	9,000
	30			

CD

CD-ROM				가
2010 ()	2010 11 1 0 (, 가 , ,)	2011 12	5	45,000
2010	2010 (, , ,)	2012 9	5	12,000
2010) (,)	2010 11 1 0 (, , , , 1 가)	2012 5	5	45,000
2010	2010 . 가, 가	2011 12	5	31,000
2005	2005	2007 6	5	25,000

	2% , , 가 , 5 , , 가 ,	1995, 2000, 2005 2010	5		
	, , , , , , ,	2010	5	()	
	, , , , , 가 . .	1990, 1995 2000, 2005 2010	5	()	
	, 가 , , , , , , , , ,	2005, 2010	5	()	
	, 가 , , , , , , , , ,	2000, 2005 2010	5	()	
	, , , , , , , , , , ,	1996, 2001, 2005	5	()	

()	(, ,), , 1 , , , ,	1986 2011			
()	, , (, ,), , , , , ,	1991 2011		()	
()	, , (, ,), , , , , ,	1991 2011		()	
()	, , (, ,), , , , , ,	1991 2011		()	
()	, (, ,), , , , , ,	1991 2011		()	
	, (, ,), , , , , ,	1991 2011	1	가	

* 가

가 ,

가	가 , 가 , , 가 , 가 , , , , 가 , ,	1982 2012		()	
가	가 , , 가 , 가 , , , , , , , , , , , ,	2006	1	()	가
가	가 , , 가 , 가 , , 가 , , , , , , , , ,	1996, 2000	-	-	
	, , , , , , , , ,	1986 2012		()	

		2007 2011	1	()	
				()	
	가	1990, 1992 2012	1	()	
				()	
	가	1999, 2004, 2009	5	()	
				()	
		2006 2007	-	-	
				()	
		2008 2012		()	
				()	
	가	2012	1	()	
				()	
		2011		()	
				()	

가		2003 2011	1	()	
				()	
		2008	5	()	
				()	
()		2001 2011	1	()	
				()	
()		2001 2010	1	()	
				()	

가	가	1998 2011	1	()	
	가	2008 2010	1	()	
	가	2003 2011	1	()	
	가	2003 2010	1	()	
	가	2003 2011	1	()	
	가	1998 2011	1	()	
	가	2008 2011		()	2008 2009





		1994 2011	1	()	
		1982 2011	1	()	1993, 1998, 2003
		2000 2011	1	()	

()	, , , , , ,	1997 2011	1	()	
	, , , , , ,				
	, , , , , ,	1997 2011	1	()	
	, () , , , , ,				
	, , , , , ,	2000 2011	1	()	
	- - , - - , ,				
, , , , , ,	1997 2011	1	()		
, , , , , ,					
, , , , , ,	2007 2011	1	()		
, , , , , ,					
, , , , , ,	2006 2011	1	()		
, , , , , ,					

통계정보 이용방법

◆ 통 계 청

● 홈페이지(<http://kostat.go.kr>)

- 국가통계포털(KOSIS) 통계DB자료 서비스 ☎ 042-481-2391
 <http://kosis.kr>
- 어린이 통계동산 초등학교 교과내용의 통계 ☎ 042-481-2348
 <http://kostat.go.kr/kids>
- 통계쇼핑몰 간행물, CD-ROM 구입 ☎ 031-759-0167(202)
 <http://kostat.go.kr/shopmall>
- 통계청콜센터 통계자료 문의 및 안내 ☎ 02-2012-9114 (국번없이 110)
 <http://kostat.go.kr> >민원과 소통

● 도서관 (<http://lib1.kostat.go.kr>)

- 대전도서관 통계자료 열람
간행물 구입 ☎ 042-481-2407
대전 서구 청사로 189
정부대전청사 3동 13층
- 서울도서관 통계자료 열람 ☎ 02-3446-4428
서울 강남구 언주로 218(논현동 71)
서울세관 별관1층
- 통계센터 도서관 통계자료 열람 ☎ 042-366-6153
대전 서구 한밭대로 713
나라키움빌딩 4층

● 정보서비스팀

- 마이크로데이터
제공 관련 문의 ☎ 042-481-2334
대전 서구 청사로 189
정부대전청사 3동 10층

◆ 통계상품 위탁 판매처

- 한국통계진흥원 간행물, CD-ROM 구입
정기간행물 신청 ☎ 031-759-0167(205)
 <http://www.stat.or.kr>
경기도 성남시 수정구 수정로85(태평1동 6454번지)
경인지방통계청 성남사무소 4층
- 교보문고 간행물, CD-ROM 구입 ☎ 1544-1900
 <http://www.kyobobook.co.kr>
서울 종로구 종로1
- 경제서적 간행물 구입 ☎ 02-736-0640
서울 종로구 사직로 8길 4
광화문풍림스페이스본 301동 지하 102호
- 정부간행물 판매센터 간행물 구입 ☎ 02-394-0337
 <http://gpcbooks.co.kr>
서울 중구 세종대로 124 (태평로 1가)
- 한국정보서적 간행물 구입 ☎ 02-376-6030
서울 은평구 수색로 304(수색동)

북한의 주요통계지표

발행 : 2013년 12월

발행인 : 통계청장

편집인 : 통계정보국장

발행처 : 통계청

기획 : 정보서비스팀장 심원보, 사무관 이지영

진행 : 통계주무관 최윤정

편집 : 한국통계진흥원

(우) 302-701

주소 대전광역시 서구 청사로 189(둔산동 90번지) 정부대전청사 3동

전화 042-481-2322

ISSN 2005-5242

© 2013, 통계청

2013 북한의 주요통계지표

9 772005 524201 35
ISSN 2005-5242